

CENÍK 2009

Veřejné ceny

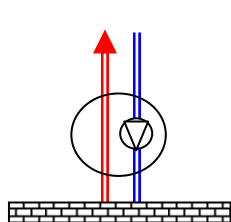


Kvalitativní distribuce: vzhledem k technickým specifikům výrobků, musí mít kupující náležitou kvalifikaci pro jejich instalaci a opravu.

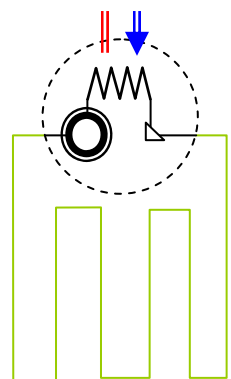
Rue du Parc des Sports – F - 56540 Le Croisty - FRANCIE – Tel : 0033 2 97 28 29 10 – Fax : 0033 2 97 28 29 11
e-mail : export@geothermie-confort.com – www.geothermie-confort.com

CHLADIVO

R 407 C
 Maximální teplota 55 °C
 Pouze vytápění – ohřev
 Možnost chlazení

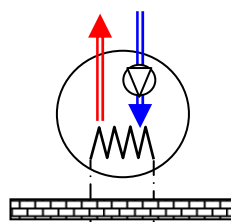


Hydraulické spojení

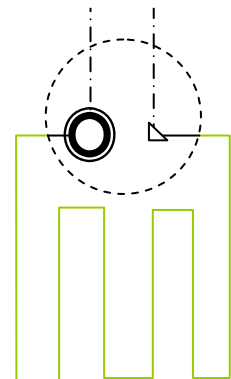


GEO THERM v monobloku

Celý chladicí okruh (kompresor, horizontální kolektory) je již spojen a naplněn chladivem.

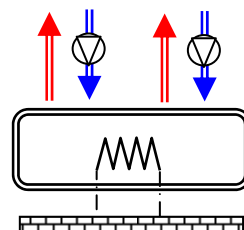


Chladicí spojení

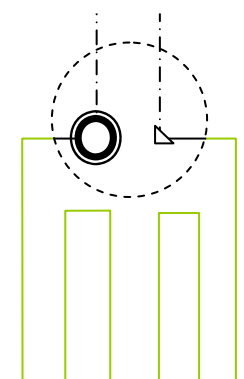


GEO THERM s kondenzátorem uvnitř (monosplit)

Chladicí okruh se skládá ze dvou částí:
1- vnitřní modul: kondenzátor
2- generátor: kompresor, zapojené plošné kolektory

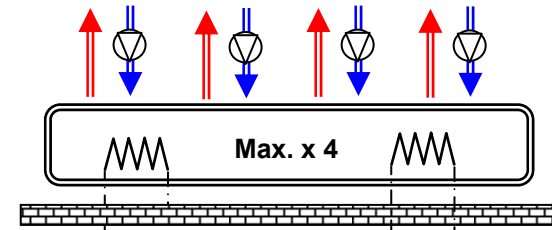


Chladicí spojení



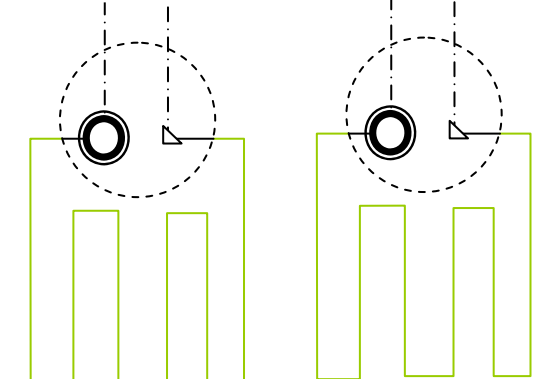
GEO THERM s akumulací nádobou a integrovaným kondenzátorem (Monosplit)

Chladicí okruh se skládá ze dvou částí:
1- akumul. nádoba uvnitř: kondenzátor
2- generátor: kompresor, zapojené plošné kolektory



Chladicí spojení

Chladicí spojení



GEO THERM s akumulací nádobou a integrovaným kondenzátorem Multisplit

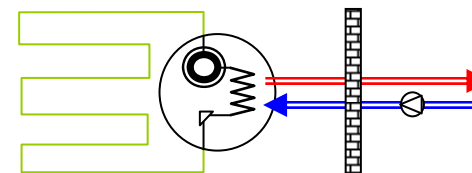
(řízení až 4 GEO THERMů)

Chladicí okruh každého GEO THERMU se skládá ze dvou částí:
1- akumul. nádoba uvnitř: kondenzátor
2- generátor: kompresor, zapojené plošné kolektory

GEOTHERM Performer zahrnuje:

- **Chladicí okruh** zcela svařený, naplněný chladivem a testovaný v závodě s chladicími ochranami, kompresorem, měděnými kolektory potaženými plastem a vodním výměníkem, připravený pro napojení na vytápěcí okruh.
- **Elektrický okruh** (včetně omezovače proudu u jednofázových modelů) s kabeláží, připravený k zapojení na regulační panel PRIMAPAC.
- **Ochranný obal GEOSAFE SMA[®]** z polyesteru, s poklopem, tepelně a hlukově izolovaný.
- **2 roky záruka** dle smluvních podmínek

**Horizontální kolektory
Monoblok
R 407 C / T° max. 55°C**



Modely* R 407 C	Topný výkon** W	Elektrický příkon ** W	Možnost chladicího výkonu W	Minimální plocha jímání m ²	Délka měděné trubky m	Hmotnost včetně obalu	Cena € bez DPH	Druh hydraulického spojení (viz strana 8)	Druh elektrického spojení (viz strana 8)	Druh hydraulické stanice
GP 55 T7 H	5500	1600	NE	120	5 x 55 m	176 kg	4 100,00	LHG32	LET25	Viz výběr na straně 9
GP 75 T7 H	7500	2000	NE	150	8 x 55 m	196kg	4 710,00	LHG32	LET25	Viz výběr na straně 9
GP 100 T7 H	10125	2700	NE	200	10 x 55 m	210 kg	5 150,00	LHG32	LET25	Viz výběr na straně 9
GP 125 T7 H	12750	3400	NE	250	12 x 55 m	220 kg	5 590,00	LHG32	LET25	Viz výběr na straně 9
GP 150 T7 H	15000	4000	NE	300	15 x 55 m	250 kg	6 200,00	LHG32	LET25	Viz výběr na straně 9

*Modely: M → jednofázové 230V – 1~– 50Hz nebo T → třífázové 400V– 3~– 50Hz

**Dané výkony při teplotě vypařování ze země – 5°C za režimu teplé vody 30/35°C

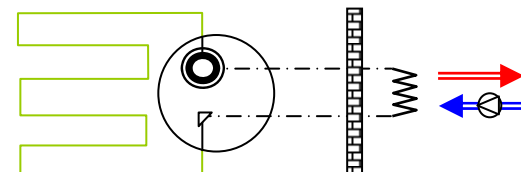
Možnost chlazení (obrácený cyklus) : NE

Možnost doplňkové záruky na chladicí okruh - 3 roky: + 420 € bez DPH a smluvní podmínky jejího uplatnění

GEOTHERM Performer zahrnuje:

- **Chladicí okruh** zcela svařený, naplněný dusíkem a testovaný v závodě s chladicími ochranami, kompresorem, měděnými kolektory potaženými plastem a vodním výměníkem, připravený pro napojení do splitu na vnitřní kondenzátor.
- **Elektrický okruh** (včetně omezovače proudu u jednofázových modelů) s kabeláží, připravený k zapojení na regulační panel PRIMAPAC.
- **Ochranný obal GEOSAFE SMA[®]** z polyesteru, s poklopem, tepelně a hlukově izolovaný.
- **2 roky záruka** dle smluvních podmínek

Horizontální kolektory
Kondenzátor SPLIT
R 407 C / T° max. 55°C



Modely* R 407 C	Topný výkon** W	Elektrický příkon** W	Možnost chladicího výkonu W	Minimální plocha jímání m ²	Délka měděné trubky m	Hmotnost včetně obalu	Cena € bez DPH	Druh hydraulického spojení na maximálně 15m(viz strana 8 a výběr na straně 12)	Druh elektrického spojení (viz strana 8)	Druh hydraulické stanice
GPS 55 T7 H	5500	1600	NE	120	5 x 55 m	160 kg	3 990,00	LFG1/2.3/8	LET25	Viz výběr na straně 12
GPS 75 T7 H	7500	2000	NE	150	8 x 55 m	181kg	4 600,00	LFG1/2.3/8	LET25	Viz výběr na straně 12
GPS 100 T7 H	10125	2700	NE	200	10 x 55 m	195 kg	5 040,00	LFG1/2.3/8	LET25	Viz výběr na straně 12
GPS 125 T7 H	12750	3400	NE	250	12 x 55 m	200 kg	5 480,00	LFG5/8.3/8	LET25	Viz výběr na straně 12
GPS 150 T7 H	15000	4000	NE	300	15 x 55 m	230 kg	6 090,00	LFG5/8.1/2	LET25	Viz výběr na straně 12

*Modely: M → jednofázové 230V – 1~– 50Hz nebo T → třífázové 400V– 3~– 50Hz

**Dané výkony při teplotě vypařování ze země – 5°C za režimu teplé vody 30/35°C

Možnost chlazení (obrácený cyklus) : NE

Možnost doplňkové záruky na chladicí okruh – další 3 roky: nelze uplatnit

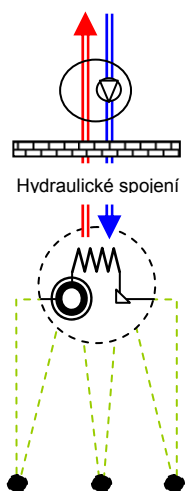
CHLADIVO

R 407 C

Maximální teplota 55 °C

Pouze vytápění

Možnost ochlazení

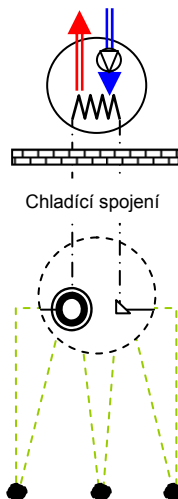


Hydraulické spojení

GEO THERM v monobloku se sondami ve splitu

Chladicí okruh se skládá ze dvou venkovních částí:

- 1 - generátor:** kompresor, kondenzátor
- 2 - kolektory:** vertikální sondy k zapojení

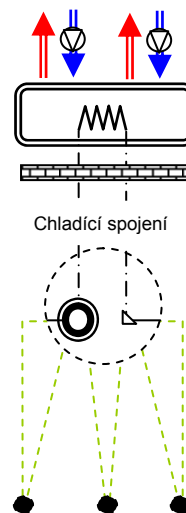


Chladicí spojení

GEO THERM s integrovaným kondenzátorem (Monosplit) se sondami ve splitu

Chladicí okruh se skládá ze tří částí:

- 1- vnitřní modul:** kondenzátor
- 2- generátor:** kompresor
- 3 - kolektory:** vertikální sondy k zapojení

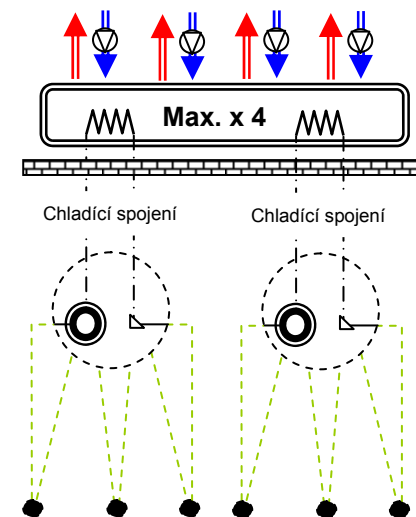


Chladicí spojení

GEO THERM s akumulací nádobou a integrovaným kondenzátorem (Monosplit) se sondami ve splitu

Chladicí okruh se skládá ze tří částí:

- 1- akumul.nádoba uvnitř:** kondenzátor
- 2- generátor:** kompresor
- 3 - kolektory:** vertikální sondy k zapojení



Chladicí spojení Chladicí spojení

GEO THERM s akumulací nádobou a integrovaným kondenzátorem (Monosplit) se sondami ve splitu (řízení až 4 GEO THERMů)

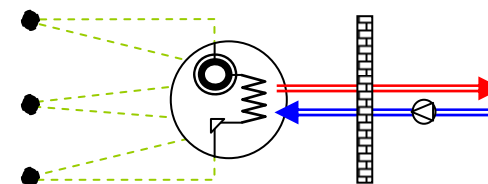
Chladicí okruh každého GEO THERMu se skládá ze tří částí:

- 1- akumul.nádoba uvnitř :** kondenzátor
- 2- generátor:** kompresor
- 3 - kolektory:** vertikální sondy k zapojení

GEOTHERM Performer zahrnuje:

- **Chladicí okruh** zcela svařený, naplněný dusíkem a testovaný v závodě s chladíci ochranami, kompresorem, potrubím tam a zpět pro zapojení na sondy (**mimo geotermální sondy**), připravený pro napojení na vytápěcí okruh.
- **Elektrický okruh** (včetně omezovače proudu u jednofázových modelů) s kabeláží, připravený k zapojení na regulační panel PRIMAPAC.
- **Ochranný obal GEOSAFE SMA®** z polyesteru, s poklopem, tepelně a hlukově izolovaný.
- **2 roky záruka** dle smluvních podmínek

**Vertikální jímání
Kondenzátor Monoblok
Sondy Split 30m nebo 15m
R 407 C / T° max. 55°C**



Modely* R 407 C	Topný výkon** W	Elektrický příkon** W	Možnost chladicího výkonu*** W	Počet sond na 15m	Počet sond na 30m	Hmotnost včetně obalu	Cena € bez DPH (mimo sondy)	Druh hydraulického spojení (viz strana 8)	Druh elektrického spojení (viz strana 8)	Druh hydraulické stanice
GP 55 T7 VS	5500	1600	NE	3 x 15 m	NE	102 kg	3 080,00	LHG32	LET25	Viz výběr na straně 9
GP 75 T7 VS	7500	2000	NE	4 x 15 m	2 x 30 m	107kg	3 160,00	LHG32	LET25	Viz výběr na straně 9
GP 100 T7 VS	10125	2700	NE	6 x 15 m	3 x 30 m	126 kg	3 260,00	LHG32	LET25	Viz výběr na straně 9
GP 125 T7 VS	12750	3400	NE	8 x 15 m	4 x 30 m	130 kg	3 360,00	LHG32	LET25	Viz výběr na straně 9
GP 150 T7 VS	15000	4000	NE	10 x 15 m	5 x 30 m	150 kg	3 760,00	LHG32	LET25	Viz výběr na straně 9

*Modely: M → jednofázové 230V – 1~– 50Hz nebo T → třífázové 400V– 3~– 50Hz

**Dané výkony při teplotě vypařování ze země – 5°C za režimu teplé vody 30/35°C

Popis	Technické údaje	Balení	Hmotnost	Kód zboží	Cena v € bez DPH/ml
Geotermální sonda R407C DXV 15m	Geotermální sonda ke svaření dusíkem Délka 15,50 m	1 balík	10 Kg	SONDX7V15	250,00
Geotermální sonda R407C DXV 30m	Geotermální sonda ke svaření dusíkem Délka 31,50 m	1 balík	20 Kg	SONDX7V30	500,00

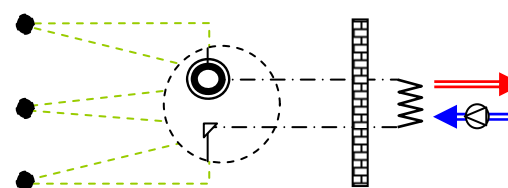
Možnost chlazení (obrácený cyklus) : NE

Možnost doplňkové záruky na chladicí okruh - 3 roky: nelze uplatnit

GEOTHERM Performer zahrnuje:

- **Chladicí okruh** zcela svařený, naplněný dusíkem a testovaný v závodě s chladíci ochranami, kompresorem, potrubím tam a zpět pro zapojení na sondy (**mimo geotermální sondy**), připravený pro napojení do splitu na vnitřní kondenzátor.
- **Elektrický okruh** (včetně omezovače proudu u jednofázových modelů) s kabeláží, připravený k zapojení na regulační panel PRIMAPAC.
- **Ochranný obal GEOSAFE SMA®** z polyesteru, s poklopem, tepelně a hlukově izolovaný.
- **2 roky záruka** dle smluvních podmínek

**Vertikální jímání
Kondenzátor Split
Sondy Split 30m nebo 15m
R 407 C / T° max. 55°C**



Modely* R 407 C	Topný výkon** W	Elektrický příkon** W	Možnost chladicího výkonu*** W	Počet sond na 15m	Počet sond na 30m	Hmotnost včetně obalu	Cena € bez DPH (mimo sondy)	Druh chladicího spojení na maximálně 15m (viz strana 8 a výběr na straně 12)	Druh elektrického spojení (viz strana 8)	Druh hydraulické stanice
GPS 55 T7 VS	5500	1600	NE	3 x 15 m	NE	100 kg	2 970,00	LFG1/2.3/8	LET25	Viz výběr na straně 12
GPS 75 T7 VS	7500	2000	NE	4 x 15 m	2 x 30 m	103kg	3 050,00	LFG1/2.3/8	LET25	Viz výběr na straně 12
GPS 100 T7 VS	10125	2700	NE	6 x 15 m	3 x 30 m	106 kg	3 150,00	LFG1/2.3/8	LET25	Viz výběr na straně 12
GPS 125 T7 VS	12750	3400	NE	8 x 15 m	4 x 30 m	120 kg	3 250,00	LFG5/8.3/8	LET25	Viz výběr na straně 12
GPS 150 T7 VS	15000	4000	NE	10 x 15 m	5 x 30 m	140 kg	3 650,00	LFG5/8.1/2	LET25	Viz výběr na straně 12

*Modely: M → jednofázové 230V – 1~– 50Hz nebo T → třífázové 400V– 3~– 50Hz

**Dané výkony při teplotě vypařování ze země – 5°C za režimu teplé vody 30/35°C

Popis	Technické údaje	Balení	Hmotnost	Kód zboží	Cena v € bez DPH/ml
Geotermální sonda R407C DXV 15m	Geotermální sonda ke svaření dusíkem Délka 15,50 m	1 balík	10 Kg	SONDX7V15	250,00
Geotermální sonda R407C DXV 30m	Geotermální sonda ke svaření dusíkem Délka 31,50 m	1 balík	20 Kg	SONDX7V30	500,00

Možnost chlazení (obrácený cyklus) : NE

Možnost doplňkové záruky na chladicí okruh - 3 roky: nelze uplatnit

Spojení ve směru zvenku dovnitř:

Elektrické spojení mezi generátorem a regulačním panelem

Popis	Technické údaje	Balení	Hmotnost	Kód zboží	Cena € bez DPH/ml
Jednofázové elektrické spojení 230V	Ovládací kabel a silový kabel s pláštěm	po 5 m (násobky)	1,3 kg/m	LEM6	11,25
Třífázové elektrické spojení 400V	Ovládací kabel a silový kabel s pláštěm	po 5 m (násobky)	1,3 kg/5 m	LET25	10,50

Hydraulické spojení mezi generátorem a hydraulickou stanicí

Popis	Technické údaje	Balení	Hmotnost	Kód zboží	Cena € bez DPH/ml
Hydraulické spojení 32-26 Ochranný plášť	2 trubky PER 32/26 izolované s ochranným pláštěm (2 pláště)	po 5 m (násobky)	2 kg/m	LHG32	33,00
Spojovací trubka 32-26	Tlaková spojka vnitřní (samice) 1" – trubka 32-26	karton po 15	3,3 kg/karton	RAC32F1	5,15 € bez DPH/U

Druh generátoru	Ztráty na 5 m spojení	Ztráty na 10 m spojení	Ztráty na 15 m spojení	Ztráty na 20 m spojení	Ztráty na 25 m spojení
GP 55	1 kpa	2 kpa	3 kpa	4 kpa	5 kpa
GP 75	2,5 kpa	5 kpa	7,5 kpa	10 kpa	12,5 kpa
GP 100	4 kpa	8 kpa	12 kpa	16 kpa	20 kpa
GP 125	6 kpa	12 kpa	18 kpa	24 kpa	30 kpa
GP 150	8 kpa	16 kpa	24 kpa	32 kpa	40 kpa

Chladicí spojení mezi generátorem a vnitřním kondenzátorem

Popis	Technické údaje	Balení	Hmotnost	Kód zboží	Cena € bez DPH/ml
Chladicí spojení 1/2 – 3/8	2 měděné trubky izolované s ochranným pláštěm	po 5 m (násobky)	1,3 kg/m	LFG1/2.3/8	22,50 € / m
Chladicí spojení 5/8 – 3/8	2 měděné trubky izolované s ochranným pláštěm	po 5 m (násobky)	1,45 kg/m	LFG5/8.3/8	33,50 € / m
Chladicí spojení 5/8 – 1/2	2 měděné trubky izolované s ochranným pláštěm	po 5 m (násobky)	1,53 kg/m	LFG5/8.1/2	44,00 € / m

Hydraulické stanice pro Géotherm Monoblok

Výběr hydraulických stanic:

Druh generátoru	Hydraulická stanice na 5 m hydraulického spojení	Hydraulická stanice na 10 m hydraulického spojení	Hydraulická stanice na 15 m hydraulického spojení	Hydraulická stanice na 20 m hydraulického spojení	Hydraulická stanice na 25 m hydraulického spojení
GP 55	Přímý hydraulický okruh : KH1.25L Hydraulický okruh přes akumulaciční nádobu: KH1.25L	Přímý hydraulický okruh : KH1.25L Hydraulický okruh přes akumulaciční nádobu : KH1.25L	Přímý hydraulický okruh : KH1.25L Hydraulický okruh přes akumulaciční nádobu : KH1.25L	Přímý hydraulický okruh : KH1.25L Hydraulický okruh přes akumulaciční nádobu : KH1.25L	Přímý hydraulický okruh : KH1.25L Hydraulický okruh přes akumulaciční nádobu: KH1.25L
GP 75	Přímý hydraulický okruh : KH1.25L Hydraulický okruh přes akumulaciční nádobu : KH1.25L	Přímý hydraulický okruh : KH1.25L Hydraulický okruh přes akumulaciční nádobu : KH1.25L	Přímý hydraulický okruh : KH1.25L Hydraulický okruh přes akumulaciční nádobu : KH1.25L	Přímý hydraulický okruh: KH1.25L Hydraulický okruh přes akumulaciční nádobu : KH1.25L	Přímý hydraulický okruh : KH1.25L Hydraulický okruh přes akumulaciční nádobu : KH1.25L
GP 100	Přímý hydraulický okruh : KH1.25L Hydraulický okruh přes akumulaciční nádobu : KH1.25L	Přímý hydraulický okruh : KH1.25L Hydraulický okruh přes akumulaciční nádobu : KH1.25L	Přímý hydraulický okruh : KH1.25L Hydraulický okruh přes akumulaciční nádobu : KH1.25L	Přímý hydraulický okruh : Nedoporučujeme Hydraulický okruh přes akumulaciční nádobu : KH2.25L	Přímý hydraulický okruh : Nedoporučujeme Hydraulický okruh přes akumulaciční nádobu : KH2.25L
GP 125	Přímý hydraulický okruh : KH1.25L Hydraulický okruh přes akumulaciční nádobu : KH1.25L	Přímý hydraulický okruh : Nedoporučujeme Hydraulický okruh přes akumulaciční nádobu : KH2.25L	Přímý hydraulický okruh : Nedoporučujeme Hydraulický okruh přes akumulaciční nádobu : KH2.25L	Přímý hydraulický okruh : Nedoporučujeme Hydraulický okruh přes akumulaciční nádobu : KH2.25L	Přímý hydraulický okruh : Nedoporučujeme Hydraulický okruh přes akumulaciční nádobu : KH2.25L
GP 150	Přímý hydraulický okruh : Nedoporučujeme Hydraulický okruh přes akumulaciční nádobu : KH2.25L	Přímý hydraulický okruh : Nedoporučujeme Hydraulický okruh přes akumulaciční nádobu : KH2.25L	Přímý hydraulický okruh : Nedoporučujeme Hydraulický okruh přes akumulaciční nádobu : KH2.25L	Přímý hydraulický okruh : Nedoporučujeme Hydraulický okruh přes akumulaciční nádobu : KH2.25L	Přímý hydraulický okruh : Nedoporučujeme Hydraulický okruh přes akumulaciční nádobu : KH2.25L

Popis	Technické údaje	Balení	Hmotnost	Kód zboží	Cena € bez DPH
Hydraulická sada KH1.25L	Dodaná v sadě ke smontování, zahrnuje nosnou konsolu s expanzní nádobou 25l, pojistný ventil 3 bar, manometr, automatický odvzdušňovač a oběhové čerpadlo C1 jednofázové 230 V.	1 karton	7,5 kg	KH1.25L	275,00
Hydraulická sada KH2.25L	Dodaná v sadě ke smontování, zahrnuje nosnou konsolu s expanzní nádobou 25l, pojistný ventil 3 bar, manometr, automatický odvzdušňovač a oběhové čerpadlo C2 jednofázové 230 V.	1 karton	7,5 kg	KH2.25L	432,50
Oběhové čerpadlo Typ 1	Osová vzdálenost 180 mm, jednofázové 230 V, dodáno se šroubením.	1 karton	3,5 kg	C1	160,00
Oběhové čerpadlo Typ 2	Osová vzdálenost 180 mm, jednofázové 230 V, dodáno se šroubením.	1 karton	8 kg	C2	317,50
Vizuální ukazatel průtoku vody Typ 2	Nastavení od 1,2 m3h do 4,2 m3/h– vnější závit (samice) 1"1/4	1 karton	1 kg	IDEB2	187,50

Akumulační nádoba

Popis	Technické údaje	Balení	Hmotnost	Kód zboží	Cena € bez DPH
Akumulační nádoba 150 L s vybavením	Tepelně izolovaná nádoba 6 ventilů 1" ¼ 1 napouštěcí ventil, 1 vypouštěcí ventil 1 automatický odvzdušňovač, 1 teploměr na čelní straně objem 150 litrů	1 karton	35 kg	BM150L	662,50
Akumulační nádoba 200 L s vybavením	Tepelně izolovaná nádoba 6 ventilů 1" ½ 1 napouštěcí ventil, 1 vypouštěcí ventil 1 automatický odvzdušňovač, 1 teploměr na čelní straně objem 200 litrů	1 karton	41 kg	BM200L	725,00
Akumulační nádoba 300 L s vybavením	Tepelně izolovaná nádoba 6 ventilů 1" ½ 1 napouštěcí ventil, 1 vypouštěcí ventil 1 automatický odvzdušňovač, 1 teploměr na čelní straně objem 300 litrů	1 karton	72 kg	BM300L	1 000,00

Výpočet pro výběr akumulční nádoby:

Obsah nádoby (v litrech) = (výkon k instalaci (v kW) / počet čerpadel v kaskádě) x 15

Druh generátoru	Maximální výkon	Minimální objem	Druh nádoby
GP 55	6,6 kW	99 litrů	BM150L
GP 75	9 kW	135 litrů	BM150L
GP 100	12,1 kW	181.5 litrů	BM150L
GP 125	15,3 kW	230 litrů	BM200L
GP 150	18 kW	270 litrů	BM300L

Regulace čerpadel Géotherm - Monoblok

Regulace pro geotermální tepelná čerpadla GEOTHERM:

Popis	Technické údaje	Balení	Hmotnost	Kód zboží	Cena € bez DPH
PRIMAPAC 1 Regulace přímá podlahového topení	Regulační panel 1 výstup, ovládá 1 Géotherm , s regulací pomocí čidla teploty vody a venkovního čidla - Číselné zobrazení - Alarm nízkého a vysokého tlaku	1 karton	2,5 kg	RETP1	292,50
PRIMAPAC 2 Regulace přímá podlahového topení	Regulační panel 1 výstup, ovládá 2 Géothermy , s regulací pomocí čidla teploty vody a venkovního čidla - Číselné zobrazení - Alarm nízkého a vysokého tlaku	1 karton	2,5 kg	RETP2	412,50
PRIMAPAC 1 BML Regulace akumulární nádoby	Regulační panel 1 výstup, ovládá 1 Géotherm , s regulací pomocí čidla teploty vody a venkovního čidla - zastavení primárního oběhového čerpadla - Číselné zobrazení - Alarm nízkého a vysokého tlaku	1 karton	2,7 kg	RETP1B	333,00
PRIMAPAC 1 BML TUV Regulace akumulární nádoby + Teplá užitková voda	Regulační panel 1 výstup, ovládá 1 Géotherm, regulace s čidlem teploty vody a venkovním čidlem (ekvitermní) - Číselné zobrazení - Alarm nízkého a vysokého tlaku – ovládá oběhové čerpadlo - Speciální TUV	1 balík	2,8 kg	RETP1BE	550,00
PRIMAPAC 2 BML Regulace akumulární nádoby	Regulační panel 2 výstupy, ovládá 2 Géothermy v kaskádě , s regulací pomocí čidla teploty vody a venkovního čidla - zastavení primárního oběhového čerpadla - Číselné zobrazení - Alarm nízkého a vysokého tlaku	1 karton	3 kg	RETP2B	427,50
MOŽNOST OBRÁCENÉHO CYKLU	Doplňková regulace pro obrácený cyklus	-	-	REV2	200,00
Programovatelný termostat	Elektronický programovatelný termostat s týdenním nastavením a vypínačem	1 karton	0,3 kg	THPCG	125,00
Rádiový programovatelný termostat	Elektronický programovatelný termostat bezdrátový s týdenním nastavením a vypínačem	1 karton	0,3 kg	THPCGR	250,00
Mechanický termostat	Mechanický termostat s vypínačem	1 karton	0,2 kg	THMCG	25,00

Hydraulická stanice a regulace pro Géotherm Split

Tabulka

Druh generátoru	Průměr chladicích trubek na 15m spojení (viz strana 9)	Hydraulická stanice a regulace pro Mono-Géotherm Split s přímým podlahovým topením	Hydraulická stanice a regulace pro Mono-Géotherm Split s radiátory, ventilátorovými konvektory nebo smíšenými topnými tělesy	Hydraulická stanice a regulace pro 2 Géothermy Split s podlahovým topením, radiátory, ventilátorovými konvektory	Hydraulická stanice a regulace pro 3 Géothermy Split s podlahovým topením, radiátory, ventilátorovými konvektory	Hydraulická stanice a regulace pro 4 -Géotherm Split s podlahovým topením, radiátory, ventilátorovými konvektory
GPS 55	1/2" Pára 3/8" Kapalina LFG1/2.3/8	BM150LS1 Nádoba s jedním kondenzátorem	BM150LS1 Nádoba s jedním kondenzátorem	BM200LS2 Nádoba se dvěma kondenzátory	BM300LS3 Nádoba se třemi kondenzátory	BM300LS4 Nádoba se čtyřmi kondenzátory
GPS 75	1/2" Pára 3/8" Kapalina LFG1/2.3/8	BM150LS1 Nádoba s jedním kondenzátorem	BM150LS1 Nádoba s jedním kondenzátorem	BM200LS2 Nádoba se dvěma kondenzátory	BM300LS3 Nádoba se třemi kondenzátory	BM300LS4 Nádoba se čtyřmi kondenzátory
GPS 100	1/2" Pára 3/8" Kapalina LFG1/2.3/8	BM150LS1 Nádoba s jedním kondenzátorem	BM150LS1 Nádoba s jedním kondenzátorem	BM200LS2 Nádoba se dvěma kondenzátory	BM300LS3 Nádoba se třemi kondenzátory	BM300LS4 Nádoba se čtyřmi kondenzátory
GPS 125	5/8" Pára 3/8" Kapalina LFG5/8.3/8	BM150LS1 Nádoba s jedním kondenzátorem	BM200LS1 Nádoba s jedním kondenzátorem	BM300LS2 Nádoba se dvěma kondenzátory	BM300LS3 Nádoba se třemi kondenzátory	BM300LS4 Nádoba se čtyřmi kondenzátory
GPS 150	5/8" Pára 1/2" Kapalina LFG5/8.1/2	BM150LS1 Nádoba s jedním kondenzátorem	BM300LS1 Nádoba s jedním kondenzátorem	BM300LS2 Nádoba se dvěma kondenzátory	BM300LS3 Nádoba se třemi kondenzátory	BM300LS4 Nádoba se čtyřmi kondenzátory

Hydraulická stanice a regulace pro Géotherm Split (pokračování)

Viz výběr na straně 14

Akumulační nádoba s integrovaným kondenzátorem

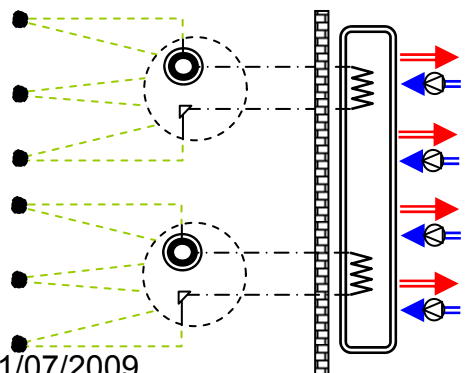
Popis	Technické údaje	Balení	Hmotnost	Kód zboží	Cena € bez DPH
BM150LS1 Nádoba s kondenzátorem	Akumulační nádoba 150 litrů zahrnuje - Integrovaný kondenzátor - Regulace s 1 ovládacím výstupem Géotherm , s čidlem teploty vody a venkovním čidlem.	1 karton	65 kg	BM150LS1	1 375,00
BM200LS1 Nádoba s kondenzátorem	Akumulační nádoba 200 litrů zahrnuje - Integrovaný kondenzátor - Regulace s 1 ovládacím výstupem Géotherm , s čidlem teploty vody a venkovním čidlem..	1 karton	80 kg	BM200LS1	1 500,00
BM300LS1 Nádoba s kondenzátorem	Akumulační nádoba 300 litrů zahrnuje - Integrovaný kondenzátor - Regulace s 1 ovládacím výstupem Géotherm , s čidlem teploty vody a venkovním čidlem.	1 karton	95 kg	BM300LS1	1 750,00
MOŽNOST OBRÁCENÉHO CYKLU	Doplňková regulace pro obrácený cyklus	-	-	REV2	200,00
Sekundární hydraulická sada KH1.25L	Dodaná v sadě ke smontování, zahrnuje nosnou konsolu s expanzní nádobou 25l, pojistný ventil 3 bary, manometr, automatický odvzdušňovač a oběhové čerpadlo C1 jednofázové 230 V.	1 karton	7,5 kg	KH1.25L	275,00
Oběhové čerpadlo Typ 1	Meziosová vzdálenost 180 mm, jednofázové 230 V, dodané se šroubením.	1 karton	3,5 kg	C1	160,00

Hydraulická stanice a regulace pro Géotherm Split (pokračování)

Akumulační nádoba s integrovanými kondenzátory

Popis	Technické údaje	Balení	Hmotnost	Kód zboží	Cena € bez DPH
BM200LS2 Nádoba se dvěma kondenzátory	Akumulační nádoba 200 litrů zahrnuje - 2 integrované kondenzátory - Regulace s 2 ovládacími výstupy Géotherm , s čidlem teploty vody a venkovním čidlem.	1 karton	90 kg	BM200LS2	2 062,50
BM300LS2 Nádoba se dvěma kondenzátory	Akumulační nádoba 300 litrů zahrnuje - 2 integrované kondenzátory - Regulace s 2 ovládacími výstupy Géotherm , s čidlem teploty vody a venkovním čidlem.	1 karton	110 kg	BM300LS2	2 250,00
BM300LS3 Nádoba se třemi kondenzátory	Akumulační nádoba 300 litrů zahrnuje - 3 integrované kondenzátory - Regulace se 3 ovládacími výstupy Géotherm , s čidlem teploty vody a venkovním čidlem.	1 karton	120 kg	BM300LS3	3 062,50
BM300LS4 Nádoba se čtyřmi kondenzátory	Akumulační nádoba 300 litrů zahrnuje - 4 integrované kondenzátory - Regulace se 4 ovládacími výstupy Géotherm , s čidlem teploty vody a venkovním čidlem..	1 karton	130 kg	BM300LS4	3 750,00
MOŽNOST OBRÁCENÉHO CYKLU	Doplňková regulace pro obrácený cyklus	-	-	REV2	200,00
Sekundární hydraulická sada KH1.25L	Dodaná v sadě ke smontování, zahrnuje nosnou konsolu s expanzní nádobou 25l, pojistný ventil 3 bary, manometr, automatický odvzdušňovač a oběhové čerpadlo C1 jednofázové 230 V.	1 karton	7,5 kg	KH1.25L	275,00
Oběhové čerpadlo Typ 1	Meziosová vzdálenost 180 mm, jednofázové 230 V, dodané se šroubením.	1 karton	3,5 kg	C1	160,00

Příklad:



GEO THERM s nádobou, vnitřním kondenzátorem Multi-Split a sondami Split (řízení do 4 GEO THERMů)

u každého čerpadla GEO THERM, chladicí okruh se skládá ze 3 částí:

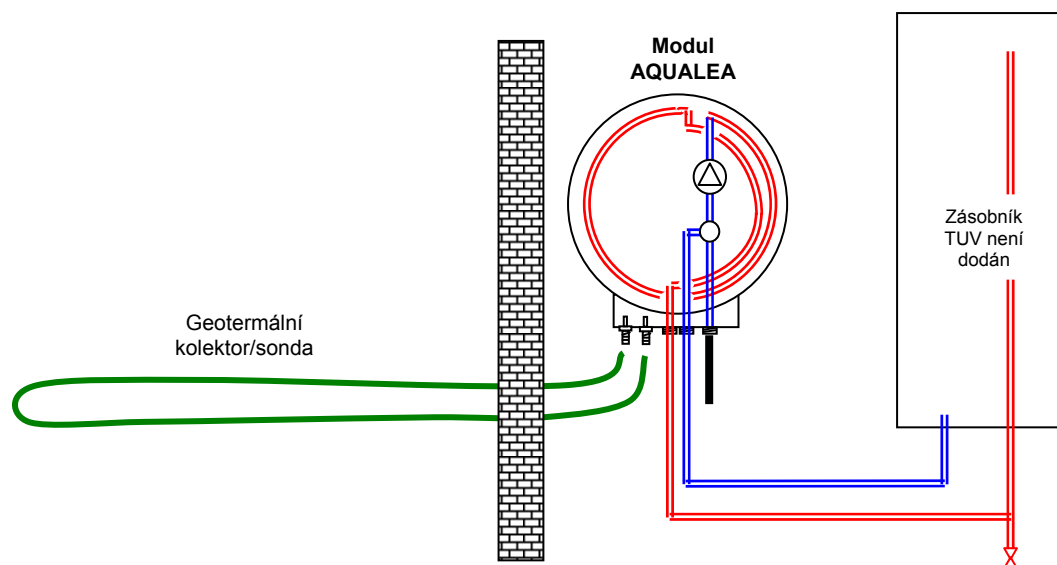
- 1- vnitřní nádoba:** kondenzátor
- 2- generátor:** kompresor
- 3 - kolektory :** vertikální sondy k zapojení

Teplá užitková voda **AQUALEA**

TEPLÁ UŽITKOVÁ VODA

Samostatné geotermální ohřívání teplé užitkové vody

Popis	Technické údaje	Balení	Hmotnost	Kód zboží	Cena € bez DPH
Modul AQUALEA 1500 wattů s horizontálním kolektorem	Modul geotermálního tepelného čerpadla na výrobu teplé užitkové vody. Dodán s horizontálním kolektorem 79 m (celek není naplněn, nutno vytvořit vakuum a naplnit chladivem R134A), k uložení do výkopu o délce 30 m. Modul AQUALEA k zapojení na recirkulaci na zásobník teplé užitkové vody maximálně 400l (není dodán).	1 Karton	30 kg	AQ15M34H	1 750,00
Modul AQUALEA 1500 wattů s vertikální sondou	Modul geotermálního tepelného čerpadla (předem naplněn chladivem R134A) na výrobu teplé užitkové vody. Dodán s vertikální geotermální sondou 15 m (k zapuštění do vrtu o hloubce 15 m) s napojením mezi vrtem a modulem 15 m (celek není naplněn, nutno vytvořit vakuum a naplnit chladivem R134A). Modul AQUALEA k zapojení v recirkulaci na zásobník teplé užitkové vody maximálně 400l (nedodán).	1 Karton	30 kg	AQ15M34V	1 750,00



ZÁRUKA a

Všeobecné obchodní podmínky



ZÁRUKA GEOTHERM



ZÁRUKY NA TEPELNÁ ČERPADLA GEOTHERM

SYSTÉM KVALITATIVNÍ DISTRIBUCE : VZHLEDEM K TECHNICKÝM SPECIFIKŮM VÝROBKŮ, MUSÍ MÍT KUPUJÍCÍ NEBO JEHO SUBDODAVATEL NÁLEŽITOU KVALIFIKACI PRO JEJICH INSTALACI, UVEDENÍ DO PROVOZU A OPRAVY.

Naše tepelná čerpadla GEOTHERM mají záruku na všechny vady výroby na dobu 24 měsíců ode dne jejich převzetí. V případě nezaplacení dlužných částek do stanovené lhůty splatnosti, bude záruční doba přerušena až do doby úplného uhrazení těchto dlužných částek, přičemž záruční doba, která běží ode dne převzetí materiálu, nemůže být prodloužena o dobu tohoto přerušení.

Naše záruka je limitována na výměnu uznaných vadných dílů tepelných čerpadel GEOTHERM nebo na jejich opravu v našem zařízení, popřípadě opravu na místě naším jménem a vylučuje veškerou odpovědnost a případné odškodnění za škody způsobené užíváním našich výrobků

V případě uznání vady bude uznána záruka jen po předložení prodejního dokladu – faktury, obsahující obchodní údaje výrobku. Budou brány v úvahu pouze reklamace podané kupujícími, na přímé reklamace uskutečněné uživatelem nebude brán zřetel

Bude provedena pouze oprava či výměna uvedeného vadného tepelného čerpadla Géotherm a pod podmínkou, že :

- Při uvedení do provozu a užívání uvedeného tepelného čerpadla Géotherm byly respektovány doporučené pokyny pro užití výrobku.
- Uvedení do provozu uvedeného tepelného čerpadla Géotherm bylo provedeno v souladu s našimi předpisy, technickými postupy, zvláště s D.T.U. (technické předpisy), zvláštními technickými ujednáními, technickou zprávou a normami, které se vztahují na oblast užití výrobku.
- Podmínky provozu a fungování zařízení, především omezení spojená s tlakem a teplotou, s použitými chemickými látkami přítomnými v zařízení nebo jejich okolí jsou slučitelná s vlastnostmi a podmínkami užití zboží dodaném naší společností
- Naše tepelná čerpadla Géotherm neutrpěla žádnou deformaci nebo poškození v důsledku špatných podmínek při skladování, nevhodné dopravy nebo manipulaci .
- Naše tepelná čerpadla Géotherm nebyla pozměněna či přetvořena bez našeho výslovného a písemného souhlasu.
- Zjištěná vada nevznikla v důsledku přírodních katastrof, špatných povětrnostních podmínek, povodní, zasažení bleskem nebo přepětí.

Každá reklamace musí být uplatněna nejpozději do 7 dnů ode dne převzetí materiálu, vyjma té, která je důsledkem pochybení dopravce. Na pozdější reklamace nebude brán zřetel.

PRODLOUŽENÍ ZÁRUKY na celkem 5 let

PRODLOUŽENÍ ZÁRUKY na další 3 roky

Vztahuje se pouze na modely v monobloku

Prodloužení záruky na chladicí okruh z původních 24 měsíců na 36 je možné za následujících podmínek:

- K ceně bez DPH každého chladicího okruhu zakoupeného tepelného čerpadla bude připočtena paušální částka 525 € (bez DPH).
- Instalace tepelného čerpadla bude provedena dle technického schéma dodaného společností Géothermie Confort a dle platných technických pravidel.
- Instalace tepelného čerpadla musí obsahovat akumulaci nádobu, dodanou společností Géothermie Confort, jejíž parametry se shodují s technickými pravidly Géothermie Confort.
- Tepelné čerpadlo bude předmětem smlouvy o roční údržbě, která bude prováděna od roku uvedení tepelného čerpadla Géothermie Confort do provozu autorizovaným technikem, který prošel náležitými technickými školeními na tepelná čerpadla Géothermie Confort .
- Konečný zákazník obdrží přímo od společnosti Géothermie Confort dokument Osvědčení o záruce na 5 let po tom, co nám kupující zašle adresu tohoto zákazníka.

Prodloužení záruky je limitováno na výměnu uznaných vadných dílů chladicího okruhu nebo na jejich opravu v našem zařízení, popřípadě opravu na místě naším jménem a vylučuje veškerou odpovědnost a případné odškodnění na škody způsobené užíváním výrobků. Náklady za dopravu, přemístění nebo za provedené práce jdou na vrub kupujícího.

V případě uznání vady : bude uznána záruka jen po předložení prodejního dokladu - faktury obsahující obchodní údaje výrobku, dále osvědčení o údržbě každoročně vyplněné a podepsané autorizovaným technikem, ročních faktur v rámci smlouvy o údržbě. Budou brány v úvahu pouze reklamace uskutečněné kupujícím, na přímé reklamace uskutečněné uživatelem nebude brán zřetel.

Bude provedena pouze oprava či výměna uvedeného vadného dílu chladicího okruhu a pod podmínkou, že :

- Při uvedení do provozu a užívání uvedeného tepelného čerpadla Géotherm byly respektovány doporučené pokyny pro užití výrobku.
- Uvedení do provozu uvedeného tepelného čerpadla Géotherm bylo provedeno v souladu s našimi předpisy, technickými postupy, zvláště s D.T.U. (technické předpisy), zvláštními technickými ujednáními, technickou zprávou a normami, které se vztahují na oblast užití výrobku.
- Podmínky provozu a fungování zařízení, především omezení spojená s tlakem a teplotou, s použitými chemickými látkami přítomnými v zařízení nebo jejich okolí jsou slučitelné s vlastnostmi a podmínkami užití zboží dodaném naší společností
- Naše tepelná čerpadla Géotherm neutrpěla žádnou deformaci nebo poškození v důsledku špatných podmínek při skladování, nevhodné dopravy nebo manipulaci .
- Naše tepelná čerpadla Géotherm nebyla pozměněna či přetvořena bez našeho výslovného souhlasu.
- Zjištěná vada nevznikla v důsledku přírodních katastrof, špatných povětrnostních podmínek, povodní, zasažení bleskem nebo přepětí.

VŠEOBECNÉ PRODEJNÍ PODMÍNKY

KVALITATIVNÍ DISTRIBUCE: s přihlédnutím na technická specifika výrobků, kupující uznává, že má náležitou kvalifikaci potřebnou k instalaci a uvedení do chodu, nebo provedení těchto prací subdodavatelem.

1) POLE PŮSOBNOSTI

- 1.1) Všeobecné prodejní podmínky se vztahují na všechny předané zakázky nebo prodeje realizované po datu vydání těchto podmínek, obchodních dokladů nebo ceníků.
- 1.2) Tyto podmínky mohou být změněny bez předběžného oznámení a vztahují se na všechny zakázky a prodeje realizované po datu vystavení nových všeobecných podmínek.
- 1.3) Kupující se v rámci podání objednávky seznámil se všeobecnými prodejní podmínkami a akceptuje je v plném rozsahu a bez výhrad.
- 1.4) Veškeré údaje na dokladech, technických dokumentacích a v cenících i údaje zasláné zákazníkům jsou pouze informativní, a pokud není uvedeno jinak, nemohou společnost zavazovat.

2) SMLOUVA

- 2.1) Je výslovně ujednáno, že veškeré výhrady nebo poznámky zákazníka na okrajích nebo uvnitř dokladu objednávky, které jsou v rozporu s našimi platnými všeobecnými podmínkami v den přijetí zmíněné objednávky, nám nemohou být namítány, kromě našeho výslovného souhlasu uvedeného na „potvrzení příjmu zakázky“.
- 2.2) Naše společnost je vázána závazky jejích zástupců nebo zaměstnanců pouze s výhradou souhlasu jejího vedení.
- 2.3) Žádná nabídka nevede k závazku ze strany naší společnosti, pokud není výslovně uvedeno jinak. Smlouvy budou považovány za uzavřené jen s naším „potvrzením přijetí zakázky“.
- 2.4) Předběžné studie nebo doporučení provedená zdarma naší společností nezavazují a výsledky jsou pouze informativní. Nezavazují nás, pokud není uvedeno jinak, k žádnému plnění a náleží na kupujícímu, aby zkontroloval, zda se shodují s obecnými pravidly, normami nebo zvláštními technickými požadavky, které se vztahují na vybraný materiál a podmínky jejich použití. Dále náleží na kupujícímu prověřit vlastnosti zakoupeného výrobku, zda jsou v souladu s podmínkami použití.
- 2.5) Zakázku nelze zrušit po expedici našeho zboží.

3) BALENÍ – ÚPRAVA

Objednaná množství musí nutně respektovat upravená množství uvedená na našich dokladech. Společnost si vyhrazuje právo rozumně upravit zákazníkem objednaná množství, a to v násobcích množství odpovídajících standardnímu balení. Standardní balení jsou dodána zdarma. Zvláštní požadavky týkající se balení se fakturují za nákupní ceny.

4) DODACÍ LHŮTY

- 4.1) Uvedené dodací lhůty jsou pouze indikativní a nezávazné z naší strany. Rozumí se od data odeslání příjmu nebo potvrzení zakázky, v souladu se článkem 2.1 tohoto dokumentu.
- 4.2) Pokud plnění smlouvy vyžaduje od kupujícího nezbytná upřesnění k lepšímu pochopení a plnění jeho zakázky, dodací lhůta začíná běžet ode dne obdržení těchto upřesnění.
- 4.3) Naše společnost je plným právem zproštěna závazků týkajících se dodací lhůty zejména:
 - platební podmínky nebyly zákazníkem dodrženy, a až do té doby, než budou splněny.
 - jsou aplikovány podmínky článku 4.2.

- v případě vyšší moci, nebo vážné události, jako lock-outu, stávky, epidemie, války, zábrání, požáru nebo povodně, nedostatku surovin, výrazně vadného dílu z výroby, odepření dodaných dílů nebo jakéhokoliv jiného důvodu, který by způsobil ze strany našeho dodavatele nemožnost dodávek součástí, které jsou předmětem sporu.

5) DODÁVKY

- 5.1) Naše zboží je zakoupeno, předáno a přijato v našich skladech, kde okamžitě po jeho předání k dispozici přechází riziko na kupujícího, včetně expedice franko.
- 5.2) V případě zpoždění expedice, zaviněné kupujícím, o více než 15 dní ode dne potvrzené expedice, pokud naše společnost s tímto nesouhlasí, je materiál uskládněn na náklady a rizika kupujícího. Tato opatření neosvobozují od platby v plné výši ve lhůtě původně stanovené.
- 5.3) Doprava zboží se uskutečňuje vždy na riziko a odpovědnost kupujícího. **Příjemce je povinen si vše zkontrolovat při převzetí balíků za přítomnosti dopravce, náleží na příjemci uplatňovat nárok vůči dopravci v případě ztrát, havárie nebo záměny. Tyto výhrady musí být učiněny do 3 dnů, v souladu se článkem č.105 Obchodního zákoníku.**
- 5.4) Ceny Franko jsou povoleny jen s naším výslovným svolením, které je uvedeno na „potvrzení příjmu zakázky“.

6) VRÁCENÍ

- 6.1) Vrácení zboží není možné bez předběžného písemného souhlasu naší společnosti.
- 6.2) Zboží musí být vráceno zcela nepoškozené a v původním nepoškozeném obalu. Toto zboží musí doprovázet dokument upevněný na obale, obsahující jméno a adresu zákazníka, na kterou by byla vystavena faktura a naše číslo zakázky, pod kterým byla zaregistrována.
- 6.3) Dobropis na částku dodávky, po odečtení eventuálních nákladů na balení a skladování, bude připsán na účet a bude uplatněn pro budoucí zakázky, v žádném případě ho nelze uhradit.

7) ZÁRUKA

- 7.1) Veškerý materiál a příslušenství, které není vyrobeno naší společností, pokud není uvedeno jinak v technických dokumentech, podléhá záručním podmínkám původního výrobce. Záruční doba běží ode dne jejich předání k dispozici. Neuhrazení dlužných částek ve lhůtě splatnosti přerušuje průběh záruční doby až do data úplné úhrady dlužných částek, toto přerušování však nemůže prodloužit záruku, která běží již ode dne dodání.
- 7.2) V případě uznání vady na výrobku: Záruka bude vzata v úvahu jen po předložení prodejní faktury s obchodními údaji výrobku. Záruka se vztahuje pouze reklamace uskutečněné kupujícím, přímá reklamace uživatele nebude přijata.
- 7.3) Je možná buď výměna nebo oprava vadného výrobku s výhradou, že:

- při uvedení do provozu a použití výrobku jsou respektovány naše (nebo výrobce) doporučené pokyny použití.
- uvedení do provozu je v souladu s našimi předpisy, technickými postupy, zvláště s D.T.U. (technické předpisy), zvláštními technickými normami, technickou zprávou a normami, které se vztahují na oblast užití výrobku.

- podmínky fungování instalace, obzvláště omezení spojená s tlakem a teplotou, s použitými chemickými látkami přítomnými v instalaci nebo jejich okolí jsou slučitelná s vlastnostmi a podmínkami užití zboží dodaným naší společností.
- naše zboží bylo deformováno nebo poškozeno v důsledku špatného skladování, špatné dopravy nebo manipulací.
- 7.4) Záruka je limitována na výměnu vadných výrobků nebo jejich opravu v našem závodě nebo naším jménem a vylučuje veškerou odpovědnost nebo náhradu škody týkající se škod způsobených užíváním našich výrobků.
- 7.5) Žádná reklamace jakéhokoliv povahy, kromě pochybení dopravce, nebude přijata, pokud není uskutečněna do 7 dnů od dne předání (k dispozici) materiálu.

8) CENA A PLATEBNÍ PODMÍNKY

- 8.1) Zboží je placeno v hotovosti, bez srážek, pokud není dohodnuto jinak. Platba za zboží se uskutečňuje na sídlo členských koncesionářských společností. Předání zboží k dispozici zakládá na vystavení faktury.
- 8.2) Naše ceny jsou kalkulované na základě směnečného kurzu, nákladů na mzdy, cen surovin, dovozní daně, daní a jiných platných poplatků k datu plnění smlouvy.
- 8.3) Naše společnost si vyhrazuje právo rozumně upravit tyto ceny před dodávkou v případě zvláštních okolností, které by vedly ke změně jednoho nebo více faktorů citovaných v článku 8.2.
- 8.4) Dále si vyhrazujeme právo vymáhat okamžitou úhradu zbývajících dlužných částek v případě změny obchodních referencí nebo finančních záruk kupujícího a vymáhat od něho námi schválenou záruku plnění svých závazků. Odmítnutí této záruky nás opravňuje k okamžitému zastavení zakázky a probíhajících dodávek.
- 8.5) V případě nezaplacení faktury v daném termínu nebo odložení splatnosti se všechny dlužné částky stávají v plném právu vymahatelné, a to i bez upomínek nezaplacené faktury.
- 8.6) Při veškerém prodloužení splatnosti, i s naším souhlasem, nebo při zpoždění úhrady je kupující povinen zaplatit penále vypočítané z dlužných částek ve výši 1 a ½ násobku zákonné sazby úroků z prodlení.
- 8.7) U zakázek do 153,00 € bez DPH bude navíc účtován poplatek za balné a registraci ve výši 23,00 € bez DPH.

9) VÝHRADA VLASTNICTVÍ

- 9.1) Materiál zůstává vlastnictvím naší společnosti, která má právo ho odebrat, až do úplného zaplacení kupní ceny, riziko však přechází na kupujícího předáním zboží do péče, v souladu se všeobecnými podmínkami tohoto dokumentu.
- 9.2) V případě, že nedojde k úplnému nebo částečnému zaplacení zboží, může prodávající doporučenou upomínkou vyzvat kupujícího k vrácení zboží na vlastní náklady a rizika, a to ve lhůtě 48 hodin.
- 9.3) V případě nemožnosti vrácení nebo odebrání zboží, rozhodnutím v urychleném soudním řízení učiněným předsedou obchodního soudu v místě sídla prodávajícího se zabaví zboží na kterémkoliv místě a uhrazené splátky se použijí na náhradu škod.

10) SOUDNÍ PŘÍSLUŠNOST

Na veškeré vzniklé spory se vztahuje francouzské právo. Pokud nebudou spory vyřešeny vzájemnou dohodou, budou je řešit místně příslušné soudy v sídle naší společnosti, a to za jakýchkoliv smluvních kupních nebo platebních podmínek, a to i v případě opovědění sporu nebo plurality žalobců nebo držitelů.