

# Ceník pro obchodní partnery



Platnost ceníku od 1. 5. 2010

## Obsah

Tepelná čerpadla vzduch-voda split systémy 6 až 18 kW – model SE a SER	5-12
Tepelná čerpadla vzduch-voda split systémy 22 až 36 kW – model SB a SBR	13-16
Tepelná čerpadla vzduch-voda kompakt AWX 6 až 14 kW pro venkovní instalaci	17-25
Tepelná čerpadla vzduch-vzduch split systémy 16 a 35 kW pro teplovzdušné vytápění	27-28
Tepelná čerpadla země-voda 7 až 15 kW – model B	29-33
Tepelná čerpadla země-voda 7 až 11 kW – model PT	35-36
Tepelná čerpadla země-voda 7 až 15 kW – model E	37-40
Tepelná čerpadla země-voda 19 až 41 kW – model G	41-43
Tepelná čerpadla voda-voda 10 až 20 kW – model B	45-48
Tepelná čerpadla voda-voda 10 až 14 kW – model E	49-52
Tepelná čerpadla voda-voda 18 až 54 kW – model G	53-55
Větrací jednotky s rekuperací tepla a tepelným čerpadlem vzduch-vzduch	57-59
Odvlhčovací a větrací jednotky pro vnitřní bazény WPLE 2250 – 5200	61-62
Odvlhčovače MOL 26-46	63
Elektrokotle	65
Všeobecné obchodní a dodací podmínky	67-70

## PZP KOMPLET a.s.

Společnost PZP KOMPLET a.s. je výrobní firmou, která již téměř dvacet let působí na českém trhu i v zahraničí. Zabývá se vývojem a výrobou tepelných čerpadel pro vytápění a ohřev vody, větracích a odvlhčovacích jednotek, přímotopných elektrokotlů, odvlhčovačů – vysoušečů, v rámci zakázkové výroby pak specializovanou výrobou technologických rozváděčů a vakuových zařízení.

Zejména v oblasti výroby tepelných čerpadel získala společnost dominantní postavení na domácím trhu a zařadila se mezi vyhledávané výrobce kvalitních zařízení s vynikajícími technickými parametry, což dokazuje i celá řada prestižních ocenění z mezinárodních výstav a soutěží.

Nejvyšším cílem všech pracovníků společnosti je dosažení maximální kvality výrobků, služeb a tím i maximální spokojenosti zákazníka. Zařízení nesoucí označení PZP jsou instalována v rodinných domech, průmyslových provozech, ve veřejných prostorách obchodu a služeb i v historicky cenných objektech. Například speciální větrací systém vyvinutý a zhotovený společností PZP KOMPLET chrání mimo jiné i nejcenější historické památky středověkého hradu Karlštejna.

### Tepelná čerpadla PZP

Tepelná čerpadla jsou optimální alternativou pro všechny odběratele, kteří chtějí snížit provozní náklady a zároveň ekologické dopady spojené s vytápěním a ohřevem vody. Podle umístění objektu a požadavků na způsob vytápění je možné zvolit jednu ze tří variant tepelných čerpadel, která využívají teplo buď ze vzduchu, z vody, nebo ze země.

Společnost PZP KOMPLET a. s. má s výrobou tepelných čerpadel mnohaleté zkušenosti a její výrobky patří na českém trhu k nejprodávanějším. Vysoká kvalita komponentů a celkového provedení Vám zaručí ty nejlepší možné energetické parametry tepelných čerpadel a jejich dlouhou životnost. Patentově chráněná technická řešení byla oceněna řadou prestižních cen, za všechny uvedme např. PRAGOTHERM 1995, 1996, 1997, 1998, 2001, FOR ARCH 1998, 2003, AQUATHERM 1998, 2006, FRIGOTHERM 1999, 2000, 2002, nebo RACIOENERGIA 1999, 2000, 2002, 2008 a řada dalších.

Úspěchy tepelných čerpadel PZP mají svůj základ ve velmi dobrých technických parametrech zařízení, mezi nimiž je nutné jmenovat na prvním místě vysoký topný faktor a dále pak nízkou hlučnost, které je dosaženo díky dokonalé akustické izolaci skříní, umístěním kompresorové části na antivibrační rám a také díky použití ultratichých ventilátorů. Provozní parametry čerpadel neustále monitoruje elektronický mikroprocesorový řídicí systém, který zajišťuje maximální spolehlivost a plně automatický provoz zařízení.

Za samozřejmost dnešní doby již považujeme čtyřiašedesátihodinový servis zajišťovaný autorizovanými firmami v rámci celé České republiky a prodloužené záruky na 5 let.



Výrobní závod v Dobrušce, rok 2006

Tepelné čerpadlo vzduch-voda split systém ve výkonové řadě 6 / 8 / 10 / 12 / 14 / 18 kW je použitelné pro všechny typy objektů. Z hlediska otopné soustavy je vhodné jak pro radiátory, tak pro podlahové nebo stěnové vytápění. Tepelné čerpadlo s označením HPAW představuje nejvýhodnější řešení, které doporučujeme všem zájemcům o vytápění tepelným čerpadlem. Charakterizuje ho jednoduchá instalace, příznivá cena a univerzální použití pro vytápění, klimatizaci, celoroční přípravu teplé vody, ohřev vody v bazénu. Tepelná čerpadla HPAW jsou za provozu velmi tichá.

Zařízení se dodává ve dvou dílech (vnitřní a vnější jednotka), bez náplně chladiva R404A, jednotlivé díly jsou pro přepravu plněny dusíkem. Robustní skříň vnitřní jednotky je dokonale akusticky a tepelně izolována. Vnější jednotka obsahuje výparník tepelného čerpadla, expanzní ventil, ventilátory, konstrukce je z korozi odolných materiálů s povrchovou úpravou pro venkovní prostředí.

Součástí standardní dodávky nejsou propojovací vedení mezi vnitřní a vnější jednotkou! Dodávka je možná na zvláštní objednávku na základě technické specifikace.

### Tepelné čerpadlo HPAW – model SE a SER:

- Kompresor Copeland – Scroll se servisními Rotalock-ventily, akusticky izolován speciálním krytem.
- Softstartér kompresoru pro omezení proudových nárazů při startu kompresoru.
- Chladicí agregát je umístěn na dokonale odpruženém antivibračním rámu.
- Pružné hadice pro tlumení chvění ve vnitřním dílu.
- Ultratichý ventilátor(y) s lopatkami ve tvaru sovích křídel.
- Integrované cirkulační čerpadlo sekundárního okruhu.
- Integrovaný třícestný ventil pro funkci topení / ohřev teplé vody.
- Integrovaný elektrický kotel jako doplňkový nebo bivalentní zdroj tepla.
- Řídicí systém s komfortním ovládacím panelem řídí provoz celého vytápěcího systému.
- Ekvitermní regulace teploty topného média v závislosti na venkovní teplotě.
- Automatický, energeticky úsporný systém odtávání námrazy na výparníku.
- Hlídní správného elektrického napájení, autodiagnostika provozních stavů.
- Funkce pro řízení tří topných okruhů, funkce pro tři směřované okruhy.
- Funkce pro ohřev teplé užitkové vody s časovými a teplotními programy.
- Funkce regulace ohřevu vody v bazénu.
- Vstupy pro řízení provozu a blokování činnosti signálem HDO.
- Programovatelný univerzální výstup pro řízení doplňkového zdroje tepla.
- Možnost připojení pokojové jednotky pro ještě komfortnější ovládání.
- Na přání možnost doplnit řídicí systém o GSM modem nebo připojení k Internetu.
- Třífázové provedení HP3AW ... a jednofázové provedení HP1AW ...
- Provedení SER s funkcí topení / chlazení.



## Teplná čerpadla HPAW

### Vzduch-voda HP3AW 06 / 08 / 10 / 12 / 14 / 18 SE (třífázové)

Typ	HP3AW06SE	HP3AW08SE	HP3AW10SE
Objednávací číslo	12000001	12000002	12000003
<b>Cena [CZK]</b>	<b>229 000,-</b>	<b>232 000,-</b>	<b>244 000,-</b>
Rozměry š x h x v - vnitřní jednotka	mm	590 x 600 x 1500	
- vnější jednotka	mm	950 x 1236 x 1260	
Hmotnost - vnitřní jednotka	kg	150	155
- vnější jednotka	kg	110	120
Připojovací hrdla - primár	mm	18x1/10x1	
Připojovací hrdla - sekundár	mm	28x1/28x1/28x1	
Rozsah teplot prim. zdroje	°C	-25 až +35	
Maximální výstupní teplota	°C	55	
Napájecí napětí		3x400 V / 50 Hz	
Jištění hlavního přívodu		C 20 A	C 25 A
Elektrokotel	kW	9	13,5

Typ	HP3AW12SE	HP3AW14SE	HP3AW18SE
Objednávací číslo	12000004	12000005	12000006
<b>Cena [CZK]</b>	<b>258 000,-</b>	<b>283 000,-</b>	<b>289 000,-</b>
Rozměry š x h x v - vnitřní jednotka	mm	590 x 600 x 1500	
- vnější jednotka	mm	800 x 1842 x 1295	950 x 2140 x 1295
Hmotnost - vnitřní jednotka	kg	175	175
- vnější jednotka	kg	150	180
Připojovací hrdla - primár	mm	22x1/12x1	
Připojovací hrdla - sekundár	mm	28x1/28x1/28x1	
Rozsah teplot prim. zdroje	°C	-25 až +35	
Maximální výstupní teplota	°C	55	
Napájecí napětí		3x400 V / 50 Hz	
Jištění hlavního přívodu		C 32 A	C 40 A
Elektrokotel	kW	18	24

### Vzduch-voda HPIAW 06 / 10 / 16 SE (jednofázové)

Typ	HPIAW06SE	HPIAW10SE	HPIAW16SE
Objednávací číslo	12000007	12000008	12000009
<b>Cena [CZK]</b>	<b>229 000,-</b>	<b>251 000,-</b>	<b>286 000,-</b>
Rozměry š x h x v - vnitřní jednotka	mm	590 x 600 x 1500	
- vnější jednotka	mm	950 x 1236 x 1260	800 x 1842 x 1295
Hmotnost - vnitřní jednotka	kg	180	190
- vnější jednotka	kg	120	150
Připojovací hrdla - primár	mm	18x1/10x1	22x1/12x1
Připojovací hrdla - sekundár	mm	28x1/28x1/28x1	
Rozsah teplot prim. zdroje	°C	-25 až +35	
Maximální výstupní teplota	°C	55	
Napájecí napětí		230 V / 50 Hz	
Jištění hlavního přívodu		C 32 A	C 40 A
Elektrokotel	kW	6	8

## Teplná čerpadla HPAW s chlazením

### Vzduch-voda HP3AW 06 / 08 / 10 / 12 / 14 / 18 SER (třífázové)

Typ	HP3AW06SER	HP3AW08SER	HP3AW10SER
Objednávací číslo	12000019	12000020	12000021
<b>Cena [CZK]</b>	<b>263 000,-</b>	<b>269 000,-</b>	<b>278 000,-</b>
Rozměry š x h x v - vnitřní jednotka	mm	590 x 600 x 1500	
- vnější jednotka	mm	950 x 1236 x 1260	
Hmotnost - vnitřní jednotka	kg	150	155
- vnější jednotka	kg	110	120
Připojovací hrdla - primár	mm	18x1/10x1	
Připojovací hrdla - sekundár	mm	28x1/28x1/28x1	
Rozsah teplot prim. zdroje	°C	-25 až +35	
Maximální výstupní teplota	°C	55	
Minimální výstupní teplota	°C	6	
Napájecí napětí		3x400 V / 50 Hz	
Jištění hlavního přívodu		C 20 A	C 25 A
Elektrokotel	kW	9	13,5

Typ	HP3AW12SER	HP3AW14SER	HP3AW18SER
Objednávací číslo	12000022	12000023	12000024
<b>Cena [CZK]</b>	<b>299 000,-</b>	<b>324 000,-</b>	<b>335 000,-</b>
Rozměry š x h x v - vnitřní jednotka	mm	590 x 600 x 1500	
- vnější jednotka	mm	800 x 1842 x 1295	950 x 2140 x 1295
Hmotnost - vnitřní jednotka	kg	175	175
- vnější jednotka	kg	150	180
Připojovací hrdla - primár	mm	22x1/12x1	28x1/16x1
Připojovací hrdla - sekundár	mm	28x1/28x1/28x1	
Rozsah teplot prim. zdroje	°C	-25 až +35	
Maximální výstupní teplota	°C	55	
Minimální výstupní teplota	°C	6	
Napájecí napětí		3x400 V / 50 Hz	
Jištění hlavního přívodu		C 32 A	C 40 A
Elektrokotel	kW	18	24

### Vzduch-voda HPIAW 06 / 10 / 16 SER (jednofázové)

Typ	HPIAW06SER	HPIAW10SER	HPIAW16SER
Objednávací číslo	12000028	12000029	12000030
<b>Cena [CZK]</b>	<b>265 000,-</b>	<b>291 000,-</b>	<b>332 000,-</b>
Rozměry š x h x v - vnitřní jednotka	mm	590 x 600 x 1500	
- vnější jednotka	mm	950 x 1236 x 1260	800 x 1842 x 1295
Hmotnost - vnitřní jednotka	kg	180	190
- vnější jednotka	kg	120	150
Připojovací hrdla - primár	mm	18x1/10x1	22x1/12x1
Připojovací hrdla - sekundár	mm	28x1/28x1/28x1	
Rozsah teplot prim. zdroje	°C	-25 až +35	
Maximální výstupní teplota	°C	55	
Minimální výstupní teplota	°C	6	
Napájecí napětí		230 V / 50 Hz	
Jištění hlavního přívodu		C 32 A	C 40 A
Elektrokotel	kW	6	8

## Vzduch-voda HP3AW 06 / 08 / 10 SE (třífázové)

## Doporučené sestavy

Varianta s kombinovanou akumulační nádobou (HP3AW 06-10 SE)				
Tepelné čerpadlo - typ		HP3AW06SE	HP3AW08SE	HP3AW10SE
Doporučené příslušenství	Obj. číslo	011000001	11000002	11000003
Kombinovaná akumulační nádoba ANK 340	10001254	1	1	1
Pojišťovací sada	10002613	1	1	1
Pojišťovací ventil ½" 2,5 bar	10000779	1	1	1
Automatický odvodušňovací ventil ½"	10000751	2	2	2
Filtrball 1"	10000069	1	1	1
Flexihadice 1" (0,5 m)	10002675	3	3	3
<b>Cena celkem [CZK]</b>		<b>33 222,-</b>	<b>33 222,-</b>	<b>33 222,-</b>

Sestava odpovídá schéma zapojení číslo 4.1, viz. projektový podklad - Doporučená zapojení.

Varianta s akumulační nádobou a nepřímotopným zásobníkem teplé vody (HP3AW 06-10 SE)				
Tepelné čerpadlo - typ		HP3AW06SE	HP3AW08SE	HP3AW10SE
Doporučené příslušenství	Obj. číslo	11000004	11000005	11000006
Akumulační nádoba UKV 100	10002628	1	-	-
Akumulační nádoba UKV 200	10002631	-	1	1
Nepřímotopný zásobník teplé vody OKC 200 NTRR	10002569	1	1	1
Pojišťovací sada	10002613	1	1	1
Pojišťovací ventil ½" 2,5 bar	10000779	1	1	1
Automatický odvodušňovací ventil ½"	10000751	2	2	2
Filtrball 1"	10000069	1	1	1
Flexihadice 1" (0,5 m)	10002675	3	3	3
<b>Cena celkem [CZK]</b>		<b>26 465,-</b>	<b>31 965,-</b>	<b>31 965,-</b>

Sestava odpovídá schéma zapojení číslo 4.2, viz. projektový podklad - Doporučená zapojení.

Varianta s akumulační nádobou bez ohřevu teplé vody (HP3AW 06-10 SE)				
Tepelné čerpadlo - typ		HP3AW06SE	HP3AW08SE	HP3AW10SE
Doporučené příslušenství	Obj. číslo	11000007	11000008	11000009
Akumulační nádoba UKV 100	10002628	1	-	-
Akumulační nádoba UKV 200	10002631	-	1	1
Pojišťovací sada	10002613	1	1	1
Automatický odvodušňovací ventil ½"	10000751	1	1	1
Filtrball 1"	10000069	1	1	1
Flexihadice 1" (0,5 m)	10002675	2	2	2
<b>Cena celkem [CZK]</b>		<b>12 640,-</b>	<b>18 140,-</b>	<b>18 140,-</b>

Sestava odpovídá schéma zapojení číslo 4.3, viz. projektový podklad - Doporučená zapojení.

Varianta s akumulační nádobou a nepřímotopným zásobníkem teplé vody (HP3AW I2-18 SE)				
Tepelné čerpadlo - typ		HP3AW12SE	HP3AW14SE	HP3AW18SE
Doporučené příslušenství	Obj. číslo	11000010	11000011	11000012
Akumulační nádoba UKV 200	10002631	1	1	-
Akumulační nádoba UKV 300	10002630	-	-	1
Nepřímotopný zásobník teplé vody WPS 300	10002506	1	-	-
Nepřímotopný zásobník teplé vody WPS 400	10002505	-	1	-
Nepřímotopný zásobník teplé vody WPS 500	10002625	-	-	1
Pojišťovací sada	10002613	1	1	1
Pojišťovací ventil ½" 2,5 bar	10000779	1	1	1
Automatický odvodušňovací ventil ½"	10000751	2	2	2
Filtrball 5/4"	10000070	1	1	1
Flexihadice 5/4" (0,5 m)	10002676	3	3	3
<b>Cena celkem [CZK]</b>		<b>52 895,-</b>	<b>57 502,-</b>	<b>64 361,-</b>

Sestava odpovídá schéma zapojení číslo 4.2, viz. projektový podklad - Doporučená zapojení.

Varianta s akumulační nádobou bez ohřevu teplé vody (HP3AW I2-18 SE)				
Tepelné čerpadlo - typ	Obj. číslo	HP3AW12SE	HP3AW14SE	HP3AW18SE
Doporučené příslušenství	Obj. číslo	11000013	11000014	11000015
Akumulační nádoba UKV 200	10002631	1	1	-
Akumulační nádoba UKV 300	10002630	-	-	1
Pojišťovací sada	10002613	1	1	1
Automatický odvodušňovací ventil ½"	10000751	1	1	1
Filtrball 5/4"	10000070	1	1	1
Flexihadice 5/4" (0,5 m)	10002676	2	2	2
<b>Cena celkem [CZK]</b>		<b>19 587,-</b>	<b>19 587,-</b>	<b>21 087,-</b>

Sestava odpovídá schéma zapojení číslo 4.3, viz. projektový podklad - Doporučená zapojení.

## Doporučené sestavy

Varianta s ohřevem teplé vody (HPIAW 06-I6 SE)				
Tepelné čerpadlo - typ		HP1AW06SE	HP1AW10SE	HP1AW16SE
Doporučené příslušenství	Obj. číslo	11000016	11000017	11000018
Kombinovaná akumulační nádoba ANK 340	10001254	1	1	-
Akumulační nádoba UKV 300	10002630	-	-	1
Nepřímotopný zásobník teplé vody WPS 500	10002625	-	-	1
Pojišťovací sada	10002613	1	1	1
Pojišťovací ventil ½" 2,5 bar	10000779	1	1	1
Automatický odvzdušňovací ventil ½"	10000751	2	2	2
Filtrball 1"	10000069	1	1	-
Flexihadice 1" (0,5 m)	10002675	3	3	-
Filtrball 5/4"	10000070	-	-	1
Flexihadice 5/4" (0,5 m)	10002676	-	-	3
<b>Cena celkem [CZK]</b>		<b>33 222,-</b>	<b>33 222,-</b>	<b>64 361,-</b>

Sestava odpovídá schéma zapojení číslo 4.1 a 4.2, viz. projektový podklad - Doporučená zapojení.

Varianta s ohřevem teplé vody - oddělená akumulační nádoba a nepřímotopný zásobník teplé vody (HPIAW 06-IO SE)			
Tepelné čerpadlo - typ		HP1AW06SE	HP1AW10SE
Doporučené příslušenství	Obj. číslo	11000019	11000020
Akumulační nádoba UKV 100	10002628	1	-
Akumulační nádoba UKV 200	10002631	-	1
Nepřímotopný zásobník teplé vody OKC 200 NTRR	10002569	1	1
Pojišťovací sada	10002613	1	1
Pojišťovací ventil ½" 2,5 bar	10000779	1	1
Automatický odvzdušňovací ventil ½"	10000751	2	2
Filtrball 1"	10000069	1	1
Flexihadice 1" (0,5 m)	10002675	3	3
<b>Cena celkem [CZK]</b>		<b>26 465,-</b>	<b>31 965,-</b>

Sestava odpovídá schéma zapojení číslo 4.2, viz. projektový podklad - Doporučená zapojení.

Varianta bez ohřevu teplé vody (HPIAW 06-I6 SE)				
Tepelné čerpadlo - typ		HP1AW06SE	HP1AW10SE	HP1AW16SE
Doporučené příslušenství	Obj. číslo	11000021	11000022	11000023
Akumulační nádoba UKV 100	10002628	1	-	-
Akumulační nádoba UKV 200	10002631	-	1	-
Akumulační nádoba UKV 300	10002630	-	-	1
Pojišťovací sada	10002613	1	1	1
Automatický odvzdušňovací ventil ½"	10000751	1	1	1
Filtrball 1"	10000069	1	1	-
Flexihadice 1" (0,5 m)	10002675	3	3	-
Filtrball 5/4"	10000070	-	-	1
Flexihadice 5/4" (0,5 m)	10002676	-	-	3
<b>Cena celkem [CZK]</b>		<b>13 119,-</b>	<b>18 619,-</b>	<b>21 995,-</b>

Sestava odpovídá schéma zapojení číslo 4.3, viz. projektový podklad - Doporučená zapojení.

## Vzduch-voda HP3AW 06 / 08 / 10 / 12 / 14 / 18 SER (třífázové)

## Doporučené sestavy

Varianta s možností jen vytápění a ohřevu teplé vody nebo chlazení a ohřevu teplé vody v kombinované akumulační nádobě (HP3AW 06-10 SER)				
Tepelné čerpadlo - typ		HP3AW06SER	HP3AW08SER	HP3AW10SER
Doporučené příslušenství	Obj. číslo	11000030	11000031	11000032
Kombinovaná akumulační nádoba ANK 340	10001254	1	1	1
Pojišťovací sada	10002613	1	1	1
Pojišťovací ventil ½" 2,5 bar	10000779	1	1	1
Automatický odvodušňovací ventil ½"	10000751	2	2	2
Filtrball 1"	10000069	1	1	1
Flexihadice 1" (0,5 m)	10002675	3	3	3
Třícestný přepínací ventil 1"	10002300	1	1	1
Servopohon (230 V) I	10002301	1	1	1
<b>Cena celkem [CZK]</b>		<b>35 947,-</b>	<b>35 947,-</b>	<b>35 947,-</b>

Sestava odpovídá schéma zapojení číslo 4.25, viz. projektový podklad - Doporučená zapojení.

Varianta s kombinovanou akumulační nádobou pro vytápění a ohřev teplé vody a oddělenou akumulační nádobou pro chlazení (HP3AW 06-10 SER)				
Tepelné čerpadlo - typ		HP3AW06SER	HP3AW08SER	HP3AW10SER
Doporučené příslušenství	Obj. číslo	11000033	11000034	11000035
Kombinovaná akumulační nádoba ANK 340	10001254	1	1	1
Akumulační nádoba UKV 100	10002628	1	1	-
Akumulační nádoba UKV 200	10002631	-	-	1
Pojišťovací sada	10002613	1	1	1
Pojišťovací ventil ½" 2,5 bar	10000779	1	1	1
Automatický odvodušňovací ventil ½"	10000751	2	2	2
Filtrball 1"	10000069	1	1	1
Flexihadice 1" (0,5 m)	10002675	3	3	3
Třícestný přepínací ventil 1"	10002300	1	1	1
Servopohon (230 V) I	10002301	1	1	1
<b>Cena celkem [CZK]</b>		<b>45 347,-</b>	<b>45 347,-</b>	<b>50 847,-</b>

Sestava odpovídá schéma zapojení číslo 4.27, viz. projektový podklad - Doporučená zapojení.

Varianta s možností jen vytápění nebo chlazení v jedné akumulační nádobě a ohřevu teplé vody v akumulačním zásobníku teplé vody (HP3AW 12-18 SER)				
Tepelné čerpadlo - typ		HP3AW12SER	HP3AW14SER	HP3AW18SER
Doporučené příslušenství	Obj. číslo	11000036	11000037	11000038
Akumulační nádoba UKV 200	10002631	1	1	-
Akumulační nádoba UKV 300	10002630	-	-	1
Nepřímotopný zásobník teplé vody WPS 300	10002506	1	-	-
Nepřímotopný zásobník teplé vody WPS 400	10002505	-	1	-
Nepřímotopný zásobník teplé vody WPS 500	10002625	-	-	1
Pojišťovací sada	10002613	1	1	1
Pojišťovací ventil ½" 2,5 bar	10000779	1	1	1
Automatický odvodušňovací ventil ½"	10000751	2	2	2
Filtrball 5/4"	10000070	1	1	1
Flexihadice 5/4" (0,5 m)	10002676	3	3	3
Třícestný přepínací ventil 5/4"	10002680	1	1	1
Servopohon (230 V) II	10002691	1	1	1
<b>Cena celkem [CZK]</b>		<b>56 370,-</b>	<b>60 977,-</b>	<b>67 836,-</b>

Sestava odpovídá schéma zapojení číslo 4.24, viz. projektový podklad - Doporučená zapojení.

## Vzduch-voda HP3AW 06 / 08 / 10 / 12 / 14 / 18 SER (třífázové)

### Doporučené sestavy

Varianta s oddělenými akumulacími nádobami pro vytápění, chlazení a akumulacím zásobníkem pro ohřev teplé vody (HP3AW 12-18 SER)				
Tepelné čerpadlo - typ		HP3AW12SER	HP3AW14SER	HP3AW18SER
Doporučené příslušenství	Obj. číslo	11000039	11000040	11000041
Akumulační nádoba UKV 200	10002631	2	2	-
Akumulační nádoba UKV 300	10002630	-	-	2
Nepřímotopný zásobník teplé vody WPS 300	10002506	1	-	-
Nepřímotopný zásobník teplé vody WPS 400	10002505	-	1	-
Nepřímotopný zásobník teplé vody WPS 500	10002625	-	-	1
Pojišťovací sada	10002613	1	1	1
Pojišťovací ventil ½" 2,5 bar	10000779	1	1	1
Automatický odvzdušňovací ventil ½"	10000751	2	2	2
Filtrball 5/4"	10000070	1	1	1
Flexihadice 5/4" (0,5 m)	10002676	3	3	3
Třícestný přepínací ventil 5/4"	10002680	1	1	1
Servopohon (230 V) II	10002691	1	1	1
<b>Cena celkem [CZK]</b>		<b>71 270,-</b>	<b>75 877,-</b>	<b>84 236,-</b>

Sestava odpovídá schéma zapojení číslo 4.26, viz. projektový podklad - Doporučená zapojení.

## Vzduch-voda HPIAW 06 / IO / I6 SER (jednofázové)

### Doporučené sestavy

Varianta s možností jen vytápění a ohřevu teplé vody nebo chlazení a ohřevu teplé vody v kombinované akumulační nádobě (HPIAW 06-IO SER)			
Tepelné čerpadlo - typ		HP1AW06SER	HP1AW10SER
Doporučené příslušenství	Obj. číslo	11000045	11000046
Kombinovaná akumulační nádoba ANK 340	10001254	1	1
Pojišťovací sada	10002613	1	1
Pojišťovací ventil ½" 2,5 bar	10000779	1	1
Automatický odvodušňovací ventil ½"	10000751	2	2
Filtrball 1"	10000069	1	1
Flexihadice 1" (0,5 m)	10002675	3	3
Třícestný přepínací ventil 1"	10002300	1	1
Servopohon (230 V) I	10002358	1	1
<b>Cena celkem [CZK]</b>		<b>35 947,-</b>	<b>35 947,-</b>

Sestava odpovídá schéma zapojení číslo 4.25, viz. projektový podklad - Doporučená zapojení.

Varianta s kombinovanou akumulační nádobou pro vytápění a ohřev teplé vody a oddělenou akumulační nádobou pro chlazení (HPIAW 06-IO SER)			
Tepelné čerpadlo - typ		HP1AW06SER	HP1AW10SER
Doporučené příslušenství	Obj. číslo	11000047	11000048
Kombinovaná akumulační nádoba ANK 340	10001254	1	1
Akumulační nádoba UKV 100	10002628	1	1
Pojišťovací sada	10002613	1	1
Pojišťovací ventil ½" 2,5 bar	10000779	1	1
Automatický odvodušňovací ventil ½"	10000751	3	3
Filtrball 1"	10000069	1	1
Flexihadice 1" (0,5 m)	10002675	3	3
Třícestný přepínací ventil 1"	10002300	1	1
Servopohon (230 V) I	10002358	1	1
<b>Cena celkem [CZK]</b>		<b>45 466,-</b>	<b>43 790,-</b>

Sestava odpovídá schéma zapojení číslo 4.27, viz. projektový podklad - Doporučená zapojení.

Varianta s možností jen vytápění nebo chlazení v jedné akumulační nádobě a ohřevu teplé vody v akumulačním zásobníku teplé vody (HPIAW I6 SER)		
Tepelné čerpadlo - typ		HP1AW16SER
Doporučené příslušenství	Obj. číslo	11000049
Akumulační nádoba UKV 200	10002631	1
Nepřímotopný zásobník teplé vody WPS 400	10002505	1
Pojišťovací sada	10002613	1
Pojišťovací ventil ½" 2,5 bar	10000779	1
Automatický odvodušňovací ventil ½"	10000751	2
Filtrball 5/4"	10000070	1
Flexihadice 5/4" (0,5 m)	10002676	3
Třícestný přepínací ventil 5/4"	10002680	1
Servopohon (230 V) II	10002691	1
<b>Cena celkem [CZK]</b>		<b>60 977,-</b>

Sestava odpovídá schéma zapojení číslo 4.24, viz. projektový podklad - Doporučená zapojení.

Varianta s oddělenými akumulačními nádobami pro vytápění, chlazení a akumulačním zásobníkem pro ohřev teplé vody (HPIAW I6 SER)		
Tepelné čerpadlo - typ		HP3AW16SER
Doporučené příslušenství	Obj. číslo	11000050
Akumulační nádoba UKV 200	10002631	2
Nepřímotopný zásobník teplé vody WPS 400	10002505	1
Pojišťovací sada	10002613	1
Pojišťovací ventil ½" 2,5 bar	10000779	1
Automatický odvodušňovací ventil ½"	10000751	2
Filtrball 5/4"	10000070	1
Flexihadice 5/4" (0,5 m)	10002676	3
Třícestný přepínací ventil 5/4"	10002680	1
Servopohon (230 V) II	10002691	1
<b>Cena celkem [CZK]</b>		<b>75 877,-</b>

Sestava odpovídá schéma zapojení číslo 4.26, viz. projektový podklad - Doporučená zapojení.

## Tepelná čerpadla vzduch-voda split systémy 22 až 36 kW – model SB a SBR

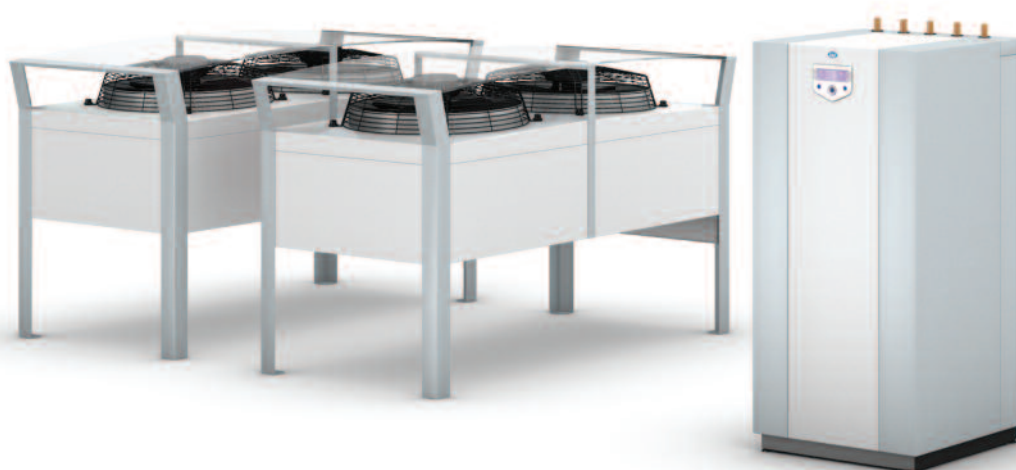
Tepelné čerpadlo vzduch-voda split systém ve výkonové řadě 22 / 30 / 36 kW je použitelné pro všechny typy objektů. Z hlediska otopné soustavy je vhodné jak pro radiátory, tak pro podlahové nebo stěnové vytápění. Tepelné čerpadlo s označením HPAW představuje nejvýhodnější řešení, které doporučujeme všem zájemcům o vytápění tepelným čerpadlem. Charakterizuje ho jednoduchá instalace, příznivá cena a univerzální použití pro vytápění, klimatizaci, celoroční přípravu teplé vody, ohřev vody v bazénech.

Zařízení se dodává ve třech dílech (vnitřní a vnější jednotky), bez náplně chladiva R404A, jednotlivé díly jsou pro přepravu plněny dusíkem. Robustní skříň vnitřní jednotky je dokonale akusticky a tepelně izolována. Vnější jednotky obsahují výparníky tepelného čerpadla, expanzní ventily, ventilátory, konstrukce je z koroziodolných materiálů s povrchovou úpravou pro venkovní prostředí.

Součástí standardní dodávky nejsou propojovací vedení mezi vnitřní jednotkou a vnějšími jednotkami! Dodávka je možná na zvláštní objednávku na základě technické specifikace.

### Tepelné čerpadlo HPAW – model SB a SBR:

- Kompresor Copeland – Scroll se servisními Rotalock-ventily, akusticky izolován speciálním krytem.
- Softstartér kompresoru pro omezení proudových nárazů při startu kompresoru.
- Chladicí agregát je umístěn na dokonale odpruženém antivibračním rámu.
- Pružné hadice pro tlumení chvění ve vnitřním dílu.
- Ultratiché ventilátory s lopatkami ve tvaru sovích křídel.
- Řídicí systém s komfortním ovládacím panelem řídí provoz celého vytápěcího systému.
- Ekvitermní regulace teploty topného média v závislosti na venkovní teplotě.
- Automatický, energeticky úsporný systém odtávání námrazy na výparníku.
- Hlídaní správného elektrického napájení, autodiagnostika provozních stavů.
- Vstupy pro řízení provozu a blokování činnosti signálem HDO.
- Výstup pro připojení třicestného ventilu pro funkci topení / ohřev teplé vody.
- Řízení tří topných okruhů, funkce pro tři směřované okruhy.
- Funkce pro ohřev teplé užitkové vody s časovými a teplotními programy.
- Funkce regulace ohřevu vody v bazénu (bazénech – ideální pro aquaparky).
- Programovatelné řízení elektrického kotle nebo jiného doplňkového zdroje tepla.
- Možnost připojení pokojové jednotky pro ještě komfortnější ovládání.
- Na přání možnost doplnit řídicí systém o GSM modem nebo připojení k Internetu.
- Jen ve třífázovém provedení.
- Provedení SBR s funkcí topení / chlazení.



## Vzduch-voda HP3AW 22 / 30 / 36 SB (třífázové)

Typ	HP3AW22SB	HP3AW30SB	HP3AW36SB
Objednáací číslo	12000016	12000017	12000018
<b>Cena [CZK]</b>	<b>398 000,-</b>	<b>448 000,-</b>	<b>499 000,-</b>
Rozměry š x h x v - vnitřní jednotka mm	700 x 750 x 1500		
- vnější jednotka 2ks mm	800 x 1842 x 1295	950 x 2140 x 1295	
Hmotnost - vnitřní jednotka kg	265	275	290
- vnější jednotka 2ks kg	150	180	205
Připojovací hrdla - primár mm	22x1/22x1/18x1	28x1/28x1/18x1	28x1/28x1/22x1
Připojovací hrdla - sekundár mm	42x1,5/42x1,5		
Rozsah teplot prim. zdroje °C	-25 až +35		
Maximální výstupní teplota °C	55		
Napájecí napětí	3x400 V / 50 Hz		
Jištění hlavního přívodu	C 25 A	C 32 A	D 32 A

## Vzduch-voda HP3AW 22 / 30 / 36 SBR (třífázové)

Typ	HP3AW22SBR	HP3AW30SBR	HP3AW36SBR
Objednáací číslo	12000025	12000026	12000027
<b>Cena [CZK]</b>	<b>475 000,0</b>	<b>534 000,-</b>	<b>596 000,0</b>
Rozměry š x h x v - vnitřní jednotka mm	700 x 750 x 1500		
- vnější jednotka 2ks mm	800 x 1842 x 1295	950 x 2140 x 1295	
Hmotnost - vnitřní jednotka kg	265	275	290
- vnější jednotka 2ks kg	150	180	205
Připojovací hrdla - primár mm	22x1/22x1/18x1	28x1/28x1/18x1	28x1/28x1/22x1
Připojovací hrdla - sekundár mm	42x1,5/42x1,5		
Rozsah teplot prim. zdroje °C	-25 až +35		
Maximální výstupní teplota °C	55		
Minimální výstupní teplota °C	6		
Napájecí napětí	3x400 V / 50 Hz		
Jištění hlavního přívodu	C 25 A	C 32 A	D 32 A

## Doporučené sestavy

Varianta pro standardní zapojení do otopné soustavy (HP3AW 22-36 SB)				
Tepelné čerpadlo - typ		HP3AW22SB	HP3AW30SB	HP3AW36SB
Doporučené příslušenství	Obj. číslo	11000024	11000025	11000026
Akumulační nádoba UKV 500	10002632	1	1	1
Oběhové čerpadlo WILO TOP – S 30/4	10002601	1	1	-
Oběhové čerpadlo WILO TOP – S 30/10	10001091	-	-	1
Šroubení na OČ s kulovým uzávěrem 5/4"x2"	10000974	2	2	2
Pojišťovací ventil 3/4" 2,5 bar	10001494	1	1	1
Manometr 0 – 6 bar	10002573	1	1	1
Zpětná klapka 6/4"	10002242	1	-	-
Zpětná klapka 2"	10002682	-	1	1
Filtrball 6/4"	10002585	1	-	-
Flexihadice 6/4" (0,5 m)	10002677	2	-	-
Filtr 2"	10002591	-	1	1
Flexihadice 2" (0,5 m)	10002678	-	2	2
<b>Cena celkem [CZK]</b>		<b>39 421,-</b>	<b>39 606,-</b>	<b>42 979,-</b>

Sestava odpovídá schéma zapojení číslo 4.17, viz. projektový podklad - Doporučená zapojení.

Varianta pro zařazení do kaskády (HP3AW 22-36 SB)				
Tepelné čerpadlo - typ		HP3AW22SB	HP3AW30SB	HP3AW36SB
Doporučené příslušenství	Obj. číslo	11000027	11000028	11000029
Oběhové čerpadlo WILO TOP – S 30/4	10002601	1	1	-
Oběhové čerpadlo WILO TOP – S 30/10	10001091	-	-	1
Šroubení na OČ s kulovým uzávěrem 5/4"x2"	10000974	2	2	2
Pojišťovací ventil 3/4" 2,5 bar	10001494	1	1	1
Zpětná klapka 6/4"	10002242	1	-	-
Zpětná klapka 2"	10002682	-	1	1
Kulový kohout 6/4"	10002240	1	-	-
Kulový kohout 2"	10002239	-	1	1
Filtr 6/4"	10002590	1	-	-
Filtr 2"	10002591	-	1	1
Flexihadice 6/4" (0,5 m)	10002677	2	-	-
Flexihadice 2" (0,5 m)	10002678	-	2	2
<b>Cena celkem [CZK]</b>		<b>13 151,-</b>	<b>15 507,-</b>	<b>18 880,-</b>

Sestava odpovídá schéma zapojení číslo 4.22, viz. projektový podklad - Doporučená zapojení.

## Vzduch-voda HPIAW 22 / 30 / 36 SBR (třífázové)

## Doporučené sestavy

Varianta pro zařazení do kaskády (HP3AW 22-36 SBR)				
Tepelné čerpadlo - typ		HP3AW22SBR	HP3AW30SBR	HP3AW36SBR
Doporučené příslušenství	Obj. číslo	11000042	11000043	11000044
Oběhové čerpadlo WILO TOP – S 30/4	10002601	1	1	-
Oběhové čerpadlo WILO TOP – S 30/10	10001091	-	-	1
Šroubení na OČ s kulovým uzávěrem 5/4"x2"	10000974	2	2	2
Pojišťovací ventil 3/4" 2,5 bar	10001494	1	1	1
Zpětná klapka 6/4"	10002242	1	-	-
Zpětná klapka 2"	10002682	-	1	1
Kulový kohout 6/4"	10002240	1	-	-
Kulový kohout 2"	10002239	-	1	1
Filtr 6/4"	10002590	1	-	-
Filtr 2"	10002591	-	1	1
Flexihadice 6/4" (0,5 m)	10002677	2	-	-
Flexihadice 2" (0,5 m)	10002678	-	2	2
Třícestný přepínací ventil 6/4"	10002688	1	-	-
Třícestný přepínací ventil 2"	10002687	-	1	1
Servopohon (230 V) II	10002691	1	1	1
<b>Cena celkem [CZK]</b>		<b>16 968,-</b>	<b>20 352,-</b>	<b>23 725,-</b>
Sestava odpovídá schéma zapojení číslo 4.23, viz. projektový podklad - Doporučená zapojení.				

## Tepelná čerpadla vzduch-voda kompaktní AWX 6 až 14 kW pro venkovní instalaci

Tepelná čerpadla vzduch-voda kompaktní AWX jsou určena k instalaci vně vytápěného objektu. Tomu je přizpůsobena jejich konstrukce dlouhodobě odolávající vlivům venkovního prostředí. Vlastní kompresorová část je dokonale zvukově a tepelně izolována, aby byl zajištěn bezproblémový chod zařízení a jeho dlouhá životnost. Kompaktní čerpadla AWX patří také k nejtišším tepelným čerpadlům ve své kategorii. Nabízíme Vám je ve výkonech 6 / 8 / 10 / 14 kW ve třífázovém provedení a 5 / 9 / 15 kW v jednofázovém provedení. K hlavním výhodám těchto zařízení patří rychlá a nenáročná montáž, což výrazně snižuje náklady na instalaci a celkovou investici.

Zařízení se dodává s kompletní náplní chladiva, plně funkčně odzkoušené. Součástí dodávky je řídicí jednotka včetně propojovacího vedení se standardní délkou 10 m, delší propojovací vedení je na zvláštní objednávku. Řídicí jednotka se instaluje uvnitř vytápěného objektu. Celá konstrukce je vyrobena z nerezavějící oceli s povrchovými úpravami pro venkovní prostředí.

### Tepelné čerpadlo HPAWX – model B:

- Kompresor Copeland – Scroll se servisními Rotalock-ventily, akusticky izolován speciálním krytem.
- Softstartér kompresoru pro omezení proudových nárazů při startu kompresoru.
- Chladicí agregát je umístěn na dokonale odpruženém antivibračním rámu pro tlumení chvění.
- Ultratichý ventilátor s lopatkami ve tvaru sovích křídel.
- Řídicí systém s komfortním ovládacím panelem řídí provoz celého vytápěcího systému.
- Ekvitermní regulace teploty topného média v závislosti na venkovní teplotě.
- Automatický, energeticky úsporný systém odtávání námrazy na výparníku.
- Hydrofilní povrch výparníku pro dokonalé stékání kondenzátu.
- Hlídaní správného elektrického napájení, autodiagnostika provozních stavů.
- Vstupy pro řízení provozu a blokování činnosti signálem HDO.
- Řízení dvou topných okruhů s časovými programy.
- Funkce pro ohřev teplé užitkové vody s časovými a teplotními programy.
- Funkce pro řízení bivalentního nebo doplňkového zdroje tepla.
- Možnost připojení pokojové jednotky pro ještě komfortnější ovládání.
- Třífázové provedení HP3AWX .. a jednofázové HP1AWX.

### Tepelné čerpadlo HPAWX – model E:

Je rozšířením modelu **B** o:

- Funkce pro řízení tří topných okruhů, funkce pro tři směřované okruhy.
- Funkce regulace ohřevu vody v bazénu.
- Na přání možnost doplnit řídicí systém o GSM modem nebo připojení k Internetu.



## Vzduch-voda HP3AWX 06 / 08 / 10 / 14 B (třífázové)

Typ	HP3AWX06B	HP3AWX08B	HP3AWX10B	HP3AWX14B
Objednací číslo	12000038	12000039	12000040	12000041
<b>Cena [CZK]</b>	<b>178 000,-</b>	<b>182 000,-</b>	<b>189 000,-</b>	<b>209 000,-</b>
Rozměry š x h x v - vnější jednotka	mm 1285 x 540 x 1170			1785 x 540 x 1170
- vnitřní rozvaděč	mm 500 x 250 x 700			
Celková hmotnost	kg 160	170	175	210
Připojovací hrdla - sekundár	mm 28x1/28x1			
Rozsah teplot prim. zdroje	°C -25 až +35			
Maximální výstupní teplota	°C 58			
Napájecí napětí	3x400 V / 50 Hz			
Jištění hlavního přívodu	C 16 A	C 16 A	C 16 A	C 20 A

## Vzduch-voda HP3AWX 06 / 08 / 10 / 14 E (třífázové)

Typ	HP3AWX06E	HP3AWX08E	HP3AWX10E	HP3AWX14E
Objednací číslo	12000031	12000032	12000033	12000034
<b>Cena [CZK]</b>	<b>186 000,-</b>	<b>190 000,-</b>	<b>198 000,-</b>	<b>218 000,-</b>
Rozměry š x h x v - vnější jednotka	mm 1285 x 540 x 1170			1785 x 540 x 1170
- vnitřní rozvaděč	mm 500 x 250 x 700			
Celková hmotnost	kg 160	170	175	210
Připojovací hrdla - sekundár	mm 28x1/28x1			
Rozsah teplot prim. zdroje	°C -25 až +35			
Maximální výstupní teplota	°C 58			
Napájecí napětí	3x400 V / 50 Hz			
Jištění hlavního přívodu	C 20 A	C 25 A	C 32 A	C 32 A
Doporučený výkon elektrokotle	kW 2x4,5	2x6	2x7,5	2x7,5

## Vzduch-voda HPIAWX 05 / 09 / 15 B (jednofázové)

Typ	HPIAWX05B	HPIAWX09B	HPIAWX15B
Objednací číslo	12000035	12000036	12000037
<b>Cena [CZK]</b>	<b>178 000,-</b>	<b>189 000,-</b>	<b>216 000,-</b>
Rozměry š x h x v - vnější jednotka	mm 1285 x 540 x 1170		1785 x 540 x 1170
- vnitřní rozvaděč	mm 500 x 250 x 700		
Celková hmotnost	kg 160	170	200
Připojovací hrdla - sekundár	mm 28x1/28x1		
Rozsah teplot prim. zdroje	°C -25 až +35		
Maximální výstupní teplota	°C 58		
Napájecí napětí	1x230 V / 50 Hz		
Jištění hlavního přívodu	C 20 A/1	C 25 A/1	C 40 A/1
Doporučený výkon elektrokotle	kW 2x2	2x3	2x3

## Vzduch-voda HPIAWX 05 / 09 / 15 E (jednofázové)

Typ	HPIAWX05E	HPIAWX09E	HPIAWX15E
Objednací číslo	12000124	12000125	12000126
<b>Cena [CZK]</b>	<b>186 000,-</b>	<b>198 000,-</b>	<b>225 000,-</b>
Rozměry š x h x v - vnější jednotka	mm 1285 x 540 x 1170		1785 x 540 x 1170
- vnitřní rozvaděč	mm 500 x 250 x 700		
Celková hmotnost	kg 160	170	200
Připojovací hrdla - sekundár	mm 28x1/28x1		
Rozsah teplot prim. zdroje	°C -25 až +35		
Maximální výstupní teplota	°C 58		
Napájecí napětí	1x230 V / 50 Hz		
Jištění hlavního přívodu	C 20 A/1	C 25 A/1	C 40 A/1
Doporučený výkon elektrokotle	kW 2x2	2x3	2x3

## Doporučené sestavy

Varianta s ohřevem teplé vody v kombinované akumulční nádobě (HP3AWX 06-10 €)				
Tepelné čerpadlo - typ		HP3AWX06E	HP3AWX08E	HP3AWX10E
Doporučené příslušenství	Obj. číslo	11000051	11000052	11000053
Kombinovaná akumulční nádoba ANK 340	10001254	1	1	1
Elektrokotel PZP MINI 2x4,5 kW	10002662	1	-	-
Elektrokotel PZP MINI 2x6k W	10002663	-	1	-
Elektrokotel PZP MINI 2x7,5 kW	10002664	-	-	1
Oběhové čerpadlo WILO Star-RS 25/4	10002600	1	1	-
Oběhové čerpadlo WILO Star-RS 25/6	10002292	-	-	1
Šroubení na OČ s kulovým uzávěrem 1"x6/4"	10000578	2	2	2
Pojišťovací sada	10002613	1	1	1
Pojišťovací ventil ½" 2,5 bar	10000779	1	1	1
Třicestný přepínací ventil 1"	10002300	1	1	1
Servopohon (230 V) I	10002358	1	1	1
Odvzdušňovací ventil 1/2"	10002690	1	1	1
Automatický odvzdušňovací ventil ½"	10000751	1	1	1
Filtrball 1"	10000069	1	1	1
Flexihadice 1" (0,5 m)	10002675	2	2	2
<b>Cena celkem [CZK]</b>		<b>45 855,-</b>	<b>45 855,-</b>	<b>46 863,-</b>

Sestava odpovídá schéma zapojení číslo 4.8, viz. projektový podklad - Doporučená zapojení.

Varianta s ohřevem teplé vody - oddělená akumulční nádoba a nepřímotopný zásobník teplé vody (HP3AWX 06-10€)				
Tepelné čerpadlo - typ		HP3AWX06E	HP3AWX08E	HP3AWX10E
Doporučené příslušenství	Obj. číslo	11000054	11000055	11000056
Akumulční nádoba UKV 100	10002628	1	-	-
Akumulční nádoba UKV 200	10002631	-	1	1
Nepřímotopný zásobník teplé vody OKC 200 NTRR	10002569	1	1	1
Elektrokotel PZP MINI 2x4,5 kW	10002662	1	-	-
Elektrokotel PZP MINI 2x6 kW	10002663	-	1	-
Elektrokotel PZP MINI 2x7,5 kW	10002664	-	-	1
Oběhové čerpadlo WILO Star-RS 25/4	10002600	1	1	-
Oběhové čerpadlo WILO Star-RS 25/6	10002292	-	-	1
Šroubení na OČ s kulovým uzávěrem 1"x6/4"	10000578	2	2	2
Pojišťovací sada	10002613	1	1	1
Pojišťovací ventil ½" 2,5 bar	10000779	1	1	1
Třicestný přepínací ventil 1"	10002300	1	1	1
Servopohon (230 V) I	10002358	1	1	1
Odvzdušňovací ventil 1/2"	10002690	1	1	1
Automatický odvzdušňovací ventil ½"	10000751	1	1	1
Filtrball 1"	10000069	1	1	1
Flexihadice 1" (0,5 m)	10002675	2	2	2
<b>Cena celkem [CZK]</b>		<b>39 098,-</b>	<b>44 598,-</b>	<b>45 606,-</b>

Sestava odpovídá schéma zapojení číslo 4.9, viz. projektový podklad - Doporučená zapojení.

Varianta s akumulční nádobou bez ohřevu teplé vody (HP3AWX 06-10 €)				
Tepelné čerpadlo - typ		HP3AWX06E	HP3AWX08E	HP3AWX10E
Doporučené příslušenství	Obj. číslo	11000057	11000058	11000059
Akumulční nádoba ANE 150 2x4,5	10002668	1	-	-
Akumulční nádoba ANE 150 2x6	10002669	-	1	1
Elektrokotel PZP MINI 2x4,5 kW	10002662	1	-	-
Elektrokotel PZP MINI 2x6 kW	10002663	-	1	-
Elektrokotel PZP MINI 2x7,5 kW	10002664	-	-	1
Oběhové čerpadlo WILO Star-RS 25/4	10002600	1	1	-
Oběhové čerpadlo WILO Star-RS 25/6	10002292	-	-	1
Šroubení na OČ s kulovým uzávěrem 1"x6/4"	10000578	2	2	2
Pojišťovací sada	10002613	1	1	1
Pojišťovací ventil ½" 2,5 bar	10000779	1	1	1
Odvzdušňovací ventil 1/2"	10002690	1	1	1
Filtrball 1"	10000069	1	1	1
Flexihadice 1" (0,5 m)	10002675	2	2	2
<b>Cena celkem [CZK]</b>		<b>24 435,-</b>	<b>24 533,-</b>	<b>25 541,-</b>

Sestava odpovídá schéma zapojení číslo 4.5, viz. projektový podklad - Doporučená zapojení.

## Vzduch-voda HP3AWX 06 / 08 / 10 / 14 € (třífázové)

## Doporučené sestavy

Varianta s ohřevem teplé vody - oddělená akumulární nádoba a nepřímotopný zásobník teplé vody (HP3AWX 14 €)		
Tepelné čerpadlo - typ		HP3AWX14E
Doporučené příslušenství	Obj. číslo	11000060
Akumulační nádoba UKV 200	10002631	1
Nepřímotopný zásobník teplé vody WPS 400	10002505	1
Elektrokotel PZP MINI 2x7,5 kW	10002664	1
Oběhové čerpadlo WILO Star-RS 25/6	10002292	1
Šroubení na OČ s kulovým uzávěrem 1"x6/4"	10000578	2
Pojišťovací sada	10002613	1
Pojišťovací ventil 1/2" 2,5 bar	10000779	1
Odvzdušňovací ventil 1/2"	10002690	1
Automatický odvzdušňovací ventil 1/2"	10000751	2
Třícestný přepínací ventil 5/4"	10002680	1
Servopohon (230 V) II	10002691	1
Filtrball 5/4"	10000070	1
Flexihadice 5/4" (0,5 m)	10002676	2
<b>Cena celkem [CZK]</b>		<b>71 582,-</b>

Sestava odpovídá schéma zapojení číslo 4.5, viz. projektový podklad - Doporučená zapojení.

Varianta s akumulární nádobou bez ohřevu teplé vody (HP3AWX 14 €)		
Tepelné čerpadlo - typ		HP3AWX14E
Doporučené příslušenství	Obj. číslo	11000061
Akumulační nádoba ANE 200 2x6	10002670	1
Oběhové čerpadlo WILO Star-RS 25/6	10002292	1
Šroubení na OČ s kulovým uzávěrem 1"x6/4"	10000578	2
Pojišťovací sada	10002613	1
Odvzdušňovací ventil 1/2"	10002690	1
Automatický odvzdušňovací ventil 1/2"	10000751	1
Filtrball 5/4"	10000070	1
Flexihadice 5/4" (0,5 m)	10002676	2
<b>Cena celkem [CZK]</b>		<b>20 198,-</b>

Sestava odpovídá schéma zapojení číslo 4.5, viz. projektový podklad - Doporučená zapojení.

## Doporučené sestavy

Varianta s ohřevem teplé vody v kombinované akumulární nádobě (HPIAWX 05-09 €)			
Tepelné čerpadlo - typ		HP1AWX05E	HP1AWX09E
Doporučené příslušenství	Obj. číslo	11000062	11000063
Kombinovaná akumulární nádoba ANK 340	10001254	1	1
Elektrokotel PZP MINI 2x4,5 kW	10002662	1	-
Elektrokotel PZP MINI 2x6 kW	10002663	-	1
Oběhové čerpadlo WILO Star-RS 25/4	10002600	1	1
Šroubení na OČ s kulovým uzávěrem 1"x6/4"	10000578	2	2
Pojišťovací sada	10002613	1	1
Pojišťovací ventil 1/2" 2,5 bar	10000779	1	1
Třicestný přepínací ventil 1"	10002300	1	1
Servopohon (230 V) I	10002358	1	1
Odvzdušňovací ventil 1/2"	10002690	1	1
Automatický odvzdušňovací ventil 1/2"	10000751	1	1
Filtrball 1"	10000069	1	1
Flexihadice 1" (0,5 m)	10002675	2	2
<b>Cena celkem [CZK]</b>		<b>45 855,-</b>	<b>45 855,-</b>

Sestava odpovídá schéma zapojení číslo 4.8, viz. projektový podklad - Doporučená zapojení.

Varianta s ohřevem teplé vody - oddělená akumulární nádoba a nepřímotopný zásobník teplé vody (HPIAWX 05-09 €)			
Tepelné čerpadlo - typ		HP1AWX05E	HP1AWX09E
Doporučené příslušenství	Obj. číslo	11000064	11000065
Akumulární nádoba UKV 100	10002628	1	-
Akumulární nádoba UKV 200	10002631	-	1
Nepřímotopný zásobník teplé vody OKC 200 NTRR	10002569	1	1
Elektrokotel PZP MINI 2x2 kW	10002665	1	-
Elektrokotel PZP MINI 2x3 kW	10002666	-	1
Oběhové čerpadlo WILO Star-RS 25/4	10002600	1	-
Oběhové čerpadlo WILO Star-RS 25/6	10002292	-	1
Šroubení na OČ s kulovým uzávěrem 1"x6/4"	10000578	2	2
Pojišťovací sada	10002613	1	1
Pojišťovací ventil 1/2" 2,5 bar	10000779	1	1
Třicestný přepínací ventil 1"	10002300	1	1
Servopohon (230 V) I	10002358	1	1
Odvzdušňovací ventil 1/2"	10002690	1	1
Automatický odvzdušňovací ventil 1/2"	10000751	1	1
Filtrball 1"	10000069	1	1
Flexihadice 1" (0,5 m)	10002675	2	2
<b>Cena celkem [CZK]</b>		<b>39 098,-</b>	<b>44 906,-</b>

Sestava odpovídá schéma zapojení číslo 4.9, viz. projektový podklad - Doporučená zapojení.

Varianta s akumulární nádobou bez ohřevu teplé vody (HPIAWX 05-09 €)			
Tepelné čerpadlo - typ		HP1AWX05E	HP1AWX09E
Doporučené příslušenství	Obj. číslo	11000066	11000067
Akumulární nádoba ANE 150 2x2	10000269	1	-
Akumulární nádoba ANE 150 2x3	10002667	-	1
Elektrokotel PZP MINI 2x2 kW	10002665	1	-
Elektrokotel PZP MINI 2x3 kW	10002666	-	1
Oběhové čerpadlo WILO Star-RS 25/4	10002600	1	-
Oběhové čerpadlo WILO Star-RS 25/6	10002292	-	1
Šroubení na OČ s kulovým uzávěrem 1"x6/4"	10000578	2	2
Pojišťovací sada	10002613	1	1
Pojišťovací ventil 1/2" 2,5 bar	10000779	1	1
Odvzdušňovací ventil 1/2"	10002690	1	1
Filtrball 1"	10000069	1	1
Flexihadice 1" (0,5 m)	10002675	2	2
<b>Cena celkem [CZK]</b>		<b>24 405,-</b>	<b>24 653,-</b>

Sestava odpovídá schéma zapojení číslo 4.5, viz. projektový podklad - Doporučená zapojení.

## Vzduch-voda HPIAWX 05 / 09 / 15 € (jednofázové)

## Doporučené sestavy

Varianta s ohřevem teplé vody - oddělená akumuláční nádoba a nepřímotopný zásobník teplé vody (HPIAWX 15 €)		
Tepelné čerpadlo - typ		HP1AWX15E
Doporučené příslušenství	Obj. číslo	11000068
Akumulační nádoba UKV 200	10002631	1
Nepřímotopný zásobník teplé vody WPS 400	10002505	1
Elektrokotel PZP MINI 2x3kW	10002666	1
Oběhové čerpadlo WILO TOP-S 25/7	10002370	1
Šroubení na OČ s kulovým uzávěrem 1"x6/4"	10000578	2
Pojišťovací sada	10002613	1
Pojišťovací ventil 1/2" 2,5 bar	10000779	1
Odvzdušňovací ventil 1/2"	10002690	-
Automatický odvzdušňovací ventil 1/2"	10000751	2
Třícestný přepínací ventil 5/4"	10002680	-
Servopohon (230 V) II	10002691	-
Filtrball 5/4"	10000070	1
Flexihadice 5/4" (0,5 m)	10002676	2
<b>Cena celkem [CZK]</b>		<b>72 633,-</b>

Sestava odpovídá schéma zapojení číslo 4.9, viz. projektový podklad - Doporučená zapojení.

Varianta s akumuláční nádobou bez ohřevu teplé vody (HPIAWX 15 €)		
Tepelné čerpadlo - typ		HP1AWX15E
Doporučené příslušenství	Obj. číslo	11000069
Akumulační nádoba ANE 200 2x3	10001292	1
Oběhové čerpadlo WILO TOP-S 25/7	10002370	1
Šroubení na OČ s kulovým uzávěrem 1"x6/4"	10000578	2
Pojišťovací sada	10002613	1
Odvzdušňovací ventil 1/2"	10002690	1
Automatický odvzdušňovací ventil 1/2"	10000751	1
Filtrball 5/4"	10000070	1
Flexihadice 5/4" (0,5 m)	10002676	2
<b>Cena celkem [CZK]</b>		<b>25 615,-</b>

Sestava odpovídá schéma zapojení číslo 4.5, viz. projektový podklad - Doporučená zapojení.

## Vzduch-voda HP3AWX 06 / 08 / 10 / 14 B (třífázové)

### Doporučené sestavy

Varianta s akumulací nádobou bez ohřevu teplé vody (HP3AWX 06-10 B)				
Tepelné čerpadlo - typ		HP3AWX06B	HP3AWX08B	HP3AWX10B
Doporučené příslušenství	Obj. číslo	11000070	11000071	11000072
Akumulační nádoba UKV 100	10002628	1	-	-
Akumulační nádoba UKV 200	10002631	-	1	1
Oběhové čerpadlo WILO Star-RS 25/4	10002600	1	1	-
Oběhové čerpadlo WILO Star-RS 25/6	10002292	-	-	1
Šroubení na OČ s kulovým uzávěrem 1"x6/4"	10000578	2	2	2
Pojišťovací sada	10002613	1	1	1
Pojišťovací ventil 1/2" 2,5 bar	10000779	1	1	1
Odvzdušňovací ventil 1/2"	10002690	1	1	1
Filtrball 1"	10000069	1	1	1
Flexihadice 1" (0,5 m)	10002675	2	2	2
<b>Cena celkem [CZK]</b>		<b>16 035,-</b>	<b>21 535,-</b>	<b>21 843,-</b>

Sestava odpovídá schéma zapojení číslo 4.5, viz. projektový podklad - Doporučená zapojení.

Varianta s akumulací nádobou bez ohřevu teplé vody (HP3AWX 14 B)		
Tepelné čerpadlo - typ		HP3AWX14B
Doporučené příslušenství	Obj. číslo	11000073
Akumulační nádoba UKV 200	10002631	1
Oběhové čerpadlo WILO Star-RS 25/6	10002292	1
Šroubení na OČ s kulovým uzávěrem 1"x6/4"	10000578	2
Pojišťovací sada	10002613	1
Odvzdušňovací ventil 1/2"	10002690	1
Automatický odvzdušňovací ventil 1/2"	10000751	1
Filtrball 5/4"	10000070	1
Flexihadice 5/4" (0,5 m)	10002676	2
<b>Cena celkem [CZK]</b>		<b>23 300,-</b>

Sestava odpovídá schéma zapojení číslo 4.5, viz. projektový podklad - Doporučená zapojení.

## Doporučná zapojení s vloženým deskovým výměníkem pro extrémní podmínky

### Doporučené sestavy

Varianta s ohřevem teplé vody v kombinované akumulární nádobě (HP3AWX 06-10 €)				
Tepelné čerpadlo - typ		HP3AWX06E	HP3AWX08E	HP3AWX10E
Doporučené příslušenství	Obj. číslo	11000074	11000075	11000076
Kombinovaná akumulární nádoba ANK 340	10001254	1	1	1
Deskový výměník B25TH x 20	10002657	1	-	-
Deskový výměník B25TH x 24	10002658	-	1	-
Deskový výměník B25TH x 30	10002659	-	-	1
Tepelná izolace na deskový výměník	10002679	1	1	1
Elektrokotel PZP MINI 2x4,5 kW	10002662	1		-
Elektrokotel PZP MINI 2x6 kW	10002663	-	1	-
Elektrokotel PZP MINI 2x7,5 kW	10002664	-	-	1
Oběhové čerpadlo WILO Star-RS 25/4	10002600	2	2	-
Oběhové čerpadlo WILO Star-RS 25/6	10002292	-	-	2
Šroubení na OČ s kulovým uzávěrem 1"x6/4"	10000578	4	4	4
Pojišťovací sada	10002613	1	1	1
Pojišťovací ventil ½" 2,5 bar	10000779	1	1	1
Expanzní nádoba REFLEX S8	10002619	1	1	1
Třícestný přepínací ventil 1"	10002300	1	1	1
Servopohon (230 V) I	10002358	1	1	1
Odvzdušňovací ventil 1/2"	10002690	1	1	1
Automatický odvzdušňovací ventil ½"	10000751	2	2	2
Pojišťovací ventil ½"	10002614	2	2	2
Manometr 0 – 6 bar	10002573	1	1	1
Vypouštěcí kohout ½"	10001846	1	1	1
Filtrball 1"	10000069	2	2	2
Flexihadice 1" (0,5 m)	10002675	2	2	2
<b>Cena celkem [CZK]</b>		<b>60 149,-</b>	<b>60 853,-</b>	<b>63 202,-</b>

Sestava odpovídá schéma zapojení číslo 4.6, viz. projektový podklad - Doporučená zapojení.

Varianta s ohřevem teplé vody - oddělená akumulární nádoba a nepřímotopný zásobník teplé vody (HP3AWX 14 €)		
Tepelné čerpadlo - typ		HP3AWX14E
Doporučené příslušenství	Obj. číslo	11000077
Akumulární nádoba UKV 200	10002631	1
Nepřímotopný zásobník teplé vody WPS 400	10002505	1
Deskový výměník B28H x 36	10002660	1
Tepelná izolace na deskový výměník	10002679	1
Elektrokotel PZP MINI 2x7,5 kW	10002664	1
Oběhové čerpadlo WILO TOP – S 25/7 (primár)	10002370	1
Oběhové čerpadlo WILO Star-RS 25/6	10002292	1
Šroubení na OČ s kulovým uzávěrem 1"x6/4"	10000578	4
Pojišťovací sada	10002613	1
Pojišťovací ventil ½" 2,5 bar	10000779	1
Expanzní nádoba REFLEX S8	10002619	1
Třícestný přepínací ventil 5/4"	10002680	1
Servopohon (230 V) II	10002691	1
Odvzdušňovací ventil 1/2"	10002690	1
Automatický odvzdušňovací ventil ½"	10000751	2
Pojišťovací ventil ½"	10002614	2
Manometr 0 – 6bar	10002573	1
Vypouštěcí kohout ½"	10001846	1
Filtrball 5/4"	10000070	2
Flexihadice 5/4" (0,5 m)	10002676	2
<b>Cena celkem [CZK]</b>		<b>95 246,-</b>

Sestava odpovídá schéma zapojení číslo 4.7, viz. projektový podklad - Doporučená zapojení.

## Doporučná zapojení s vloženým deskovým výměníkem pro extrémní podmínky

### Doporučené sestavy

Varianta s ohřevem teplé vody v kombinované akumulární nádobě (HPIAWX 05-09 €)			
Tepelné čerpadlo - typ		HP1AWX05E	HP1AWX09E
Doporučené příslušenství	Obj. číslo	11000078	11000079
Kombinovaná akumulární nádoba ANK 340	10001254	1	1
Deskový výměník B25TH x 20	10002657	1	-
Deskový výměník B25TH x 24	10002658	-	1
Tepelná izolace na deskový výměník	10002679	1	1
Elektrokotel PZP MINI 2x2 kW	10002665	1	-
Elektrokotel PZP MINI 2x3 kW	10002666	-	1
Oběhové čerpadlo WILO Star-RS 25/4	10002600	2	-
Oběhové čerpadlo WILO Star-RS 25/6	10002292	-	2
Šroubení na OČ s kulovým uzávěrem 1"x6/4"	10000578	4	4
Pojišťovací sada	10002613	1	1
Pojišťovací ventil 1/2" 2,5 bar	10000779	1	1
Expanzní nádoba REFLEX S8	10002619	1	1
Třicestný přepínací ventil 1"	10002300	1	1
Servopohon (230 V) I	10002358	1	1
Odvzdušňovací ventil 1/2"	10002690	1	1
Automatický odvzdušňovací ventil 1/2"	10000751	2	2
Pojišťovací ventil 1/2"	10002614	2	2
Manometr 0 – 6bar	10002573	1	1
Vypouštěcí kohout 1/2"	10001846	1	1
Filtrball 1"	10000069	2	2
Flexihadice 1" (0,5 m)	10002675	2	2
<b>Cena celkem [CZK]</b>		<b>60 149,-</b>	<b>61 469,-</b>

Sestava odpovídá schéma zapojení číslo 4.6, viz. projektový podklad - Doporučená zapojení.

### Varianta s ohřevem teplé vody - oddělená akumulární nádoba a nepřímotopný zásobník teplé vody (HPIAWX I5 €)

Tepelné čerpadlo - typ		HP1AWX15E
Doporučené příslušenství	Obj. číslo	11000080
Akumulární nádoba UKV 200	10002631	1
Nepřímotopný zásobník teplé vody WPS 400	10002505	1
Deskový výměník B28H x 36	10002660	1
Tepelná izolace na deskový výměník	10002679	1
Elektrokotel PZP MINI 2x3kW	10002666	1
Oběhové čerpadlo WILO TOP – S 25/7 (primár)	10002370	1
Oběhové čerpadlo WILO TOP - S 25/5	10002370	1
Šroubení na OČ s kulovým uzávěrem 1"x6/4"	10000578	4
Pojišťovací sada	10002613	1
Pojišťovací ventil 1/2" 2,5 bar	10000779	1
Expanzní nádoba REFLEX S8	10002619	1
Třicestný přepínací ventil 5/4"	10002680	1
Servopohon (230 V) II	10002691	1
Odvzdušňovací ventil 1/2"	10002690	1
Automatický odvzdušňovací ventil 1/2"	10000751	2
Pojišťovací ventil 1/2"	10002614	2
Manometr 0 – 6 bar	10002573	1
Vypouštěcí kohout 1/2"	10001846	1
Filtrball 5/4"	10000070	2
Flexihadice 5/4" (0,5 m)	10002676	2
<b>Cena celkem [CZK]</b>		<b>99 791,-</b>

Sestava odpovídá schéma zapojení číslo 4.7, viz. projektový podklad - Doporučená zapojení.



## Tepelná čerpadla vzduch-vzduch split systémy 16 a 35 kW pro teplovzdušné vytápění

Tato tepelná čerpadla využívají přírodní teplo z okolního vzduchu a vyprodukované teplo předávají cirkulaci vzduchu ve vnitřním, vytápěném prostoru. Jsou vhodná především pro vytápění velkoobjemových prostorů v oblasti obchodu a služeb nebo průmyslu, kde lze předpokládat značné finanční nároky na zajištění optimální požadované teploty, například pomocí plynového nebo elektrického vytápění.

Tepelné čerpadlo s označením HPAA SPLIT se dodává ve dvou topných výkonech 16 / 35 kW a skládá se ze třech dílů: vnitřní jednotka – energetická část, vnější jednotka – výparník(y) tepelného čerpadla, ovládací skříňka. Vnější i vnitřní jednotky se dodávají bez náplně chladiva R404A, pro přepravu jsou plněny dusíkem.

Součástí standardní dodávky nejsou propojovací vedení!

### Tepelné čerpadlo HPAA SPLIT:

- vnitřní díl je tvořen stabilním rámem z hliníkových profilů s výplněmi tepelně i akusticky izolovanými. Obsahuje zejména kompresor, ventilátor, kondenzátor, vzduchové filtry a další díly tepelného čerpadla.
- Vnější díl obsahuje výparníky tepelného čerpadla, expanzní ventily, ultratiché ventilátory s lopatkami ve tvaru sovích křídel. Konstrukce je z korozi odolných materiálů s povrchovými úpravami pro venkovní prostředí.
- Ovládací skříňka – elektrický rozváděč obsahuje mikroprocesorový řídicí systém pro řízení tepelného čerpadla, silové spínací a regulační prvky, komfortní ovládací panel s grafickým displejem.
- Kompresor Copeland – Scroll se servisními Rotalock-ventily.
- Softstartér kompresoru pro omezení proudových nárazů při startu kompresoru.
- Chladicí agregát je umístěn na dokonale odpruženém antivibračním rámu.
- Automatický, energeticky úsporný systém odtávání námrazy na výparníku.
- Vstupy pro řízení provozu a blokování činnosti signálem HDO.
- Hlídaní správného elektrického napájení, autodiagnostika provozních stavů.
- Vyměnitelné kazety s vyměnitelnými vzduchovými filtry, standardně třída filtrace EU4.
- Možnost napojení na vzduchotechnické rozvody uvnitř vytápěného objektu.
- Jen ve třífázovém provedení.



## Vzduch-vzduch HP3AA I6 / 35

Typ		HP3AAI6	HP3AA35
Objednáací číslo		12000120	12000121
<b>Cena [CZK]</b>		<b>389 000,-</b>	<b>554 000,-</b>
Rozměry š x v x d	- vnitřní jednotka mm	1800 x 800 x 800	2000 x 970 x 1200
	- vnější jednotka mm	1135 x 1972 x 1295	2ks-950 x 2140 x 1295
Hmotnost	- vnitřní jednotka kg	190	370
	- vnější jednotka 2ks kg	210	205
Připojovací hrdla - primár	mm	22x1/22x1/16x1	28x1/28x1/22x1
Připojená vzduchovodu	mm	400 x 200	
Rozsah teplot prim. zdroje	°C	-25 až +35	
Maximální výstupní teplota	°C	50	
Napájecí napětí		3x400 V / 50 Hz	
Jištění hlavního přívodu		C 20 A	C 40 A

## Vzduch-vzduch HP3AA I6 / 35 R s chlazením

Typ		HP3AAI6R	HP3AA35R
Objednáací číslo		12000122	12000123
<b>Cena [CZK]</b>		<b>429 000,-</b>	<b>615 000,-</b>
Rozměry š x v x d	- vnitřní jednotka mm	1800 x 800 x 800	2000 x 970 x 1200
	- vnější jednotka mm	1135 x 1972 x 1295	2ks-950 x 2140 x 1295
Hmotnost	- vnitřní jednotka kg	195	375
	- vnější jednotka kg	210	205
Připojovací hrdla - primár	mm	22x1/22x1/16x1	28x1/28x1/22x1
Připojená vzduchovodu	mm	400 x 200	
Rozsah teplot prim. zdroje	°C	-25 až +35	
Maximální výstupní teplota	°C	50	
Napájecí napětí		3x400 V / 50 Hz	
Jištění hlavního přívodu		C 20 A	C 40 A

## Tepelná čerpadla země-voda 7 až 15 kW – model B

Tepelná čerpadla země-voda s označením HPBW-B mohou být využita pro vytápění a ohřev vody jak v nových rodinných domech, tak ve spojení se systémem vytápění v objektech stávajících. Jsou velmi tichá a výkonná a díky vysoké výstupní teplotě jsou tato tepelná čerpadla ideální nejen pro podlahové a stěnové vytápění, ale i pro otopné soustavy se standardními či vekoplošnými radiátory. Univerzální konstrukce nabízí univerzální použití v systému země-voda s topnými výkony 7 / 11 / 15 kW a voda-voda s topnými výkony 10 / 14 / 20 kW, viz tepelná čerpadla voda-voda – model B.

### Tepelné čerpadlo HPBW – model B:

- Robustní skříň tepelného čerpadla je dokonale akusticky a tepelně izolována.
- Zařízení je naplněno ekologicky nezávadným chladivem R407C.
- Vysoce účinný a tichý kompresor Mitsubishi – Scroll.
- Softstartér kompresoru pro omezení proudových nárazů při startu kompresoru.
- Chladicí agregát je umístěn na dokonale odpruženém antivibračním rámu.
- Integrované cirkulační čerpadlo sekundárního topného okruhu.
- Na zvláštní objednávku je možné modely 7 a 11 kW vybavit cirkulačním čerpadlem primárního okruhu - zemního kolektoru.
- Řídicí systém SIEMENS s přehledným ovládacím panelem řídí provoz celého vytápěcího systému.
- Ekvitermní regulace teploty topného média v závislosti na venkovní teplotě.
- Hlídní správného elektrického napájení, autodiagnostika provozních stavů.
- Vstupy pro řízení provozu a blokování činnosti signálem HDO.
- Funkce pro řízení dvou topných okruhů, směšované okruhy.
- Sofistikované funkce pro ohřev teplé užitkové vody s časovými a teplotními programy.
- Programovatelné funkce pro řízení bivalentního nebo doplňkového zdroje tepla.
- Možnost připojení pokojové jednotky SIEMENS pro komfortní ovládání.
- Třífázové provedení HP3BW ... a jednofázové provedení HP1BW.



externí ovládací panel  
•  
příslušenství na zvláštní  
objednávku

## Země-voda HP3BW 07 / II / IS B (třífázové)

Typ	HP3BW07B	HP3BWIIB	HP3BWI5B
Objednací číslo	12000055	12000056	12000057
<b>Cena [CZK]</b>	<b>126 000,-</b>	<b>135 000,-</b>	<b>146 000,-</b>
Rozměry š x h x v	mm	580 x 600 x 1000	
Hmotnost	kg	115	125
Připojovací hrdla - primár	mm	28x1/28x1	
Připojovací hrdla - sekundár	mm	28x1/28x1	
Rozsah teplot prim. zdroje	°C	-10 až +20	
Maximální výstupní teplota	°C	60	
Napájecí napětí		3x400 V / 50 Hz	
Jištění hlavního přívodu		C 13 A	C 20 A

## Země-voda HPIBW 07 / II / IS B (jednofázové)

Typ	HPIBW07B	HPIBWIIB	HPIBWI5B
Objednací číslo	12000058	12000059	12000060
<b>Cena [CZK]</b>	<b>126 000,-</b>	<b>138 000,-</b>	<b>153 000,-</b>
Rozměry š x h x v	mm	580 x 600 x 1000	
Hmotnost	kg	115	125
Připojovací hrdla - primár	mm	28x1/28x1	
Připojovací hrdla - sekundár	mm	28x1/28x1	
Rozsah teplot prim. zdroje	°C	-10 až +20	
Maximální výstupní teplota	°C	60	
Napájecí napětí		1x230 V / 50 Hz	
Jištění hlavního přívodu		C 25 A	C 40 A

## Doporučené sestavy

Varianta s kombinovanou akumulací nádobou (HP3BW 07-II B)			
Tepelné čerpadlo - typ		HP3BW07B	HP3BW11B
Doporučené příslušenství	Obj. číslo	11000092	11000093
Kombinovaná akumulací nádoba ANK 340	10001254	1	1
Připojovací sada – primár I	11000166	1	1
Oběhové čerpadlo WILO TOP-S 25/7 (primár)	10002370	1	1
Šroubení na OČ s kulovým uzávěrem 1"x6/4"	10000578	2	2
Válcový elektrokotel	70001341	1	1
Topné těleso s termostatem 6 kW	10002608	1	-
Topné těleso s termostatem 7,5 kW	10002609	-	1
Pojišťovací sada	10002613	1	1
Pojišťovací ventil ½" 2,5 bar	10000779	1	1
Automatický odvzdušňovací ventil ½"	10000751	2	2
Třicestý přepínací ventil 1"	10002300	1	1
Servopohon (230V) I	10002358	1	1
Filtrball 1"	10000069	1	1
Flexihadice 1" (0,5 m)	10002675	2	2
<b>Cena celkem [CZK]</b>		<b>54 003,-</b>	<b>54 003,-</b>

Sestava odpovídá schéma zapojení číslo 4.11, viz. projektový podklad - Doporučená zapojení.

Varianta s akumulací nádobou a nepřímotopným zásobníkem teplé vody (HP3BW 07-I5 B)				
Tepelné čerpadlo - typ		HP3BW07B	HP3BW11B	HP3BW15B
Doporučené příslušenství	Obj. číslo	11000094	11000095	11000096
Akumulací nádoba UKV 100	10002628	1	-	-
Akumulací nádoba UKV 200	10002631	-	1	1
Nepřímotopný zásobník teplé vody OKC 200 NTRR	10002569	1	1	-
Akumulací nepřímotopný zásobník TV WPS 300	10002506	-	-	1
Připojovací sada – primár I	11000166	1	1	-
Připojovací sada – primár II	11000167	-	-	1
Oběhové čerpadlo WILO TOP-S 25/7 (primár)	10002370	1	1	1
Šroubení na OČ s kulovým uzávěrem 1"x6/4"	10000578	2	2	2
Válcový elektrokotel	70001341	1	1	1
Topné těleso s termostatem 6 kW	10002608	1	-	-
Topné těleso s termostatem 7,5 kW	10002609	-	1	1
Pojišťovací sada	10002613	1	1	1
Pojišťovací ventil ½" 2,5 bar	10000779	1	1	1
Automatický odvzdušňovací ventil ½"	10000751	2	2	2
Třicestý přepínací ventil 1"	10002300	1	1	-
Servopohon (230V) I	10002358	1	1	-
Třicestý přepínací ventil 5/4"	10002680	-	-	1
Servopohon (230V) II	10002691	-	-	1
Filtrball 1"	10000069	1	1	-
Filtrball 5/4"	10000070	-	-	1
Flexihadice 1" (0,5 m)	10002675	2	2	-
Flexihadice 5/4" (0,5 m)	10002676	-	-	2
<b>Cena celkem [CZK]</b>		<b>47 246,-</b>	<b>52 853,-</b>	<b>74 893,-</b>

Sestava odpovídá schéma zapojení číslo 4.14, viz. projektový podklad - Doporučená zapojení.

Varianta s akumulční nádobou bez ohřevu teplé vody (HP3BW 07-IS B)				
Tepelné čerpadlo - typ		HP3BW07B	HP3BW11B	HP3BW15B
Doporučené příslušenství	Obj. číslo	11000097	11000098	11000099
Akumulační nádoba ANE 150	10002683	1		-
Akumulační nádoba ANE 200	10002685	-	1	1
Topné těleso s termostatem 6 kW	10002608	1	1	1
Připojovací sada – primár I	11000166	1	1	
Připojovací sada – primár II	11000167	-		1
Oběhové čerpadlo WILO TOP-S 25/7 (primár)	10002370	1	1	1
Šroubení na OČ s kulovým uzávěrem 1"x6/4"	10000578	2	2	2
Pojišťovací sada	10002613	1	1	1
Automatický odvzdušňovací ventil ½"	10000751	1	1	1
Filtrball 1"	10000069	1	1	-
Filtrball 5/4"	10000070	-	-	1
Flexihadice 1" (0,5 m)	10002675	2	2	-
Flexihadice 5/4" (0,5 m)	10002676	-	-	2
<b>Cena celkem [CZK]</b>		<b>30 505,-</b>	<b>31 577,-</b>	<b>33 814,-</b>

Sestava odpovídá schéma zapojení číslo 4.13, viz. projektový podklad - Doporučená zapojení.

## Země-voda HPIBW 07 / II / IS B (jednofázové)

### Doporučené sestavy

Varianta s kombinovanou akumulční nádobou (HPIBW 07-II B)			
Tepelné čerpadlo - typ		HP1BW07B	HP1BW11B
Doporučené příslušenství	Obj. číslo	11000100	11000101
Kombinovaná akumulční nádoba ANK 340	10001254	1	1
Připojovací sada – primár I	11000166	1	1
Oběhové čerpadlo WILO TOP-S 25/7 (primár)	10002370	1	1
Šroubení na OČ s kulovým uzávěrem 1"x6/4"	10000578	2	2
Válcový elektrokotel	70001341	1	1
Topné těleso s termostatem 3kW (1 fáz.)	10002606	1	1
Pojišťovací sada	10002613	1	1
Pojišťovací ventil ½" 2,5 bar	10000779	1	1
Automatický odvzdušňovací ventil ½"	10000751	2	2
Třícestný přepínací ventil 1"	10002300	1	1
Servopohon (230V) I	10002358	1	1
Filtrball 1"	10000069	1	1
Flexihadice 1" (0,5 m)	10002675	2	2
<b>Cena celkem [CZK]</b>		<b>53 746,-</b>	<b>53 746,-</b>

Sestava odpovídá schéma zapojení číslo 4.11, viz. projektový podklad - Doporučená zapojení.

Varianta s akumulční nádobou a nepřímotopným zásobníkem teplé vody (HPIBW 07-IS B)				
Tepelné čerpadlo - typ		HP1BW07B	HP1BW11B	HP1BW15B
Doporučené příslušenství	Obj. číslo	11000102	11000103	11000104
Akumulační nádoba UKV 100	10002628	1	-	-
Akumulační nádoba UKV 200	10002631	-	1	1
Nepřímotopný zásobník teplé vody OKC 200 NTRR	10002569	1	1	-
Akumulační nepřímotopný zásobník TV WPS 300	10002506	-	-	1
Připojovací sada – primár I	11000166	1	1	-
Připojovací sada – primár II	11000167	-	-	1
Oběhové čerpadlo WILO TOP-S 25/7 (primár)	10002370	1	1	1
Šroubení na OČ s kulovým uzávěrem 1"x6/4"	10000578	2	2	2
Válcový elektrokotel	70001341	1	1	1
Topné těleso s termostatem 3kW (1 fáz.)	10002606	1	-	-
Pojišťovací sada	10002613	1	1	1
Pojišťovací ventil ½" 2,5bar	10000779	1	1	1
Automatický odvzdušňovací ventil ½"	10000751	2	2	2
Třícestný přepínací ventil 1"	10002300	1	1	-
Servopohon (230 V) I	10002358	1	1	-
Třícestný přepínací ventil 5/4"	10002680	-	-	1
Servopohon (230 V) II	10002691	-	-	1
Filtrball 1"	10000069	1	1	-
Filtrball 5/4"	10000070	-	-	1
Flexihadice 1" (0,5 m)	10002675	2	2	-
Flexihadice 5/4" (0,5 m)	10002676	-	-	2
<b>Cena celkem [CZK]</b>		<b>46 989,-</b>	<b>47 721,-</b>	<b>69 761,-</b>

Sestava odpovídá schéma zapojení číslo 4.14, viz. projektový podklad - Doporučená zapojení.

Varianta s akumulační nádobou bez ohřevu teplé vody (HPIBW 07-15 B)				
Tepelné čerpadlo - typ		HP1BW07B	HP1BW11B	HP1BW15B
Doporučené příslušenství	Obj. číslo	11000081	11000082	11000083
Akumulační nádoba ANE 150	10002683	1	-	-
Akumulační nádoba ANE 200	10002685	-	1	1
Topné těleso s termostatem 3kW (1 fáz.)	10002606	1	1	1
Připojovací sada – primár I	11000166	1	1	-
Připojovací sada – primár II	11000167	-	-	1
Oběhové čerpadlo WILO TOP-S 25/7 (primár)	10002370	1	1	1
Šroubení na OČ s kulovým uzávěrem 1"x6/4"	10000578	2	2	2
Pojišťovací sada	10002613	1	1	1
Automatický odvzdušňovací ventil 1/2"	10000751	1	1	1
Filtrball 1"	10000069	1	1	-
Filtrball 5/4"	10000070	-	-	1
Flexihadice 1" (0,5 m)	10002675	2	2	-
Flexihadice 5/4" (0,5 m)	10002676	-	-	2
<b>Cena celkem [CZK]</b>		<b>30 248,-</b>	<b>31 319,-</b>	<b>33 556,-</b>
Sestava odpovídá schéma zapojení číslo 4.13, viz. projektový podklad - Doporučená zapojení.				



## Tepelná čerpadla země-voda 7 a 11 kW – model PT

Unikátní typ tepelného čerpadla země-voda s předávací akumulací tepla o objemu 600 l. Tímto kompaktním řešením lze dosáhnout výstupní teploty vody až 80°C. Ohřev teplé užitkové vody probíhá průtokem v protiproudém výměníku tepla, který se rozkládá po celé výšce akumulární nádoby.

Tepelná čerpadla země-voda s označením HPBW-PT mohou být využita pro vytápění a ohřev vody jak v nových rodinných domech, tak především ve spojení se systémem vytápění v objektech stávajících. Jsou velmi tichá a výkonná a díky vysoké výstupní teplotě jsou tato tepelná čerpadla ideální pro otopné soustavy se standardními radiátory, ale samozřejmě také pro podlahové a stěnové vytápění. Univerzální konstrukce tepelného čerpadla nabízí použití nejen v systému země-voda, ale také voda-voda, viz. technické parametry výrobku. Vyrábí se ve dvou topných výkonech 7 a 11 kW.

**Zařízení umožňuje jednoduché připojení slunečních kolektorů, kotle na tuhá paliva, plynového kotle, elektrické přímotopné spirály, případně jiného zdroje tepla.**

Tepelné čerpadlo se dodává naplněné chladivem a plně funkčně odzkoušené. Součástí dodávky je řídicí jednotka včetně propojovacího vedení se standardní délkou 5 m, delší propojovací vedení je na zvláštní objednávku. Tepelné čerpadlo i řídicí jednotka se instalují uvnitř vytápěného objektu.

### Tepelné čerpadlo HPBW – model PT:

- Tepelné čerpadlo je dokonale akusticky a tepelně izolováno odnímatelnou izolací.
- Vysoce účinný a tichý kompresor Mitsubishi – Scroll.
- Softstartér kompresoru pro omezení proudových nárazů při startu kompresoru.
- Chladicí agregát je umístěn na dokonale odpruženém antivibračním rámu.
- Integrované cirkulační čerpadlo primárního okruhu – zemního kolektoru.
- Řídicí systém SIEMENS s přehledným ovládacím panelem řídí provoz celého vytápěcího systému.
- Ekvitermní regulace teploty topného média v závislosti na venkovní teplotě.
- Hlídaní správného elektrického napájení, autodiagnostika provozních stavů.
- Vstupy pro řízení provozu a blokování činnosti signálem HDO.
- Funkce pro řízení dvou topných okruhů, směšované okruhy.
- Sofistikované funkce pro ohřev teplé užitkové vody s časovými a teplotními programy.
- Programovatelné funkce pro řízení bivalentního nebo doplňkového zdroje tepla.
- Možnost připojení pokojové jednotky SIEMENS komfortní ovládní.
- Jen ve třífázovém provedení.



## Země-voda HP3BW 07 / II PT (třífázové)

Typ	HP3BW07B	HP3BWIIB
typ	HP3BW07B	HP3BW11B
Objednáací číslo	12000067	12000068
<b>Cena [CZK]</b>	<b>197 000,-</b>	<b>206 000,-</b>
Rozměry: průměr x výška	mm	950 x 2175
Hmotnost	kg	290 300
Připojovací hrdla - primár	mm	28x1/28x1
Připojovací hrdla - sekundár	mm	28x1/28x1
Rozsah teplot prim. zdroje	°C	-10 až +20
Maximální výstupní teplota	°C	60
Napájecí napětí	3x400 V / 50 Hz	
Jištění hlavního přívodu	C 13 A	C 16 A

## Země-voda HP3BW 07 / II PT (třífázové)

## Doporučené sestavy

Varianta pro napojení na otopnou soustavu (HP3BW 07-II PT)			
Tepelné čerpadlo - typ		HP3BW07PT	HP3BW11PT
Doporučené příslušenství	Obj. číslo	11000140	11000141
Topné těleso s termostatem 6kW	10002608	1	1
Připojovací sada – primár I	11000166	1	1
Pojišťovací sada	10002613	1	1
Automatický odzdušňovací ventil ½"	10000751	1	1
Filtrball 1"	10000069	1	1
Flexihadice 1" (0,5 m)	10002675	2	2
<b>Cena celkem [CZK]</b>		<b>10 853,-</b>	<b>10 853,-</b>

Sestava odpovídá schéma zapojení číslo 4.15, viz. projektový podklad - Doporučená zapojení.

## Tepelná čerpadla země-voda 7 až 15 kW – model E

Kompaktní tepelná čerpadla HPBW – E pro využití geotermální energie ve standardní výkonové řadě 7 / 9 / 11 / 13 / 15 kW. Tato tepelná čerpadla jsou vhodná pro vytápění všech typů objektů s doporučením použití zejména v chladnějších oblastech, případně v místech, kde nelze instalovat tepelná čerpadla vzduch-voda, např. z důvodu nedostatku místa nebo narušení vzhledu budovy. Jsou velmi tichá, výkonná a díky vysoké výstupní teplotě jsou vhodná i pro otopné soustavy se standardními radiátory.

### Tepelné čerpadlo HPBW – model E:

- Robustní skříň tepelného čerpadla je dokonale akusticky a tepelně izolována.
- Zařízení je naplněno ekologicky nezávadným chladivem R407C.
- Vysoce účinný a tichý kompresor Mitsubishi – Scroll.
- Softstartér kompresoru pro omezení proudových nárazů při startu kompresoru.
- Chladicí agregát je umístěn na dokonale odpruženém antivibračním rámu.
- Integrované pružné hadice pro tlumení chvění.
- Integrované cirkulační čerpadlo primárního okruhu – zemního kolektoru.
- Integrované cirkulační čerpadlo sekundárního topného okruhu.
- Integrovaný třicestný ventil pro funkci topení / ohřev teplé vody.
- Integrovaný elektrický kotel jako doplňkový nebo bivalentní zdroj tepla.
- Řídicí systém s komfortním ovládacím panelem řídí provoz celého vytápěcího systému.
- Ekvitermní regulace teploty topného média v závislosti na venkovní teplotě.
- Hlídní správného elektrického napájení, autodiagnostika provozních stavů.
- Vstupy pro řízení provozu a blokování činnosti signálem HDO.
- Řízení tří topných okruhů, jeden směřovaný okruh.
- Sofistikované funkce pro ohřev teplé užitkové vody s časovými a teplotními programy.
- Programovatelný univerzální výstup pro řízení jiného zdroje tepla.
- Třífázové provedení HP3BW ... a jednofázové provedení HP1BW.



## Země-voda HP3BW 07 / 09 / II / 13 / 15 € (třífázové)

Typ		HP3BW07E	HP3BW09E	HP3BW11E
Objednáací číslo		12000042	12000043	12000044
<b>Cena [CZK]</b>		<b>166 000,-</b>	<b>177 000,-</b>	<b>185 000,-</b>
Rozměry š x h x v	mm	580 x 600 x 1500		
Hmotnost	kg	195	200	210
Připojovací hrdla - primár	mm	28x1/28x1		
Připojovací hrdla - sekundár	mm	28x1/28x1/28X1		
Rozsah teplot prim. zdroje	°C	-10 až +20		
Maximální výstupní teplota	°C	60		
Napájecí napětí		3x400 V / 50 Hz		
Jištění hlavního přívodu		C 20 A	C 20 A	C 32 A
Elektrokotel	kW	9	9	13,5

Typ		HP3BW13E	HP3BW15E
Objednáací číslo		12000045	12000046
<b>Cena [CZK]</b>		<b>196 000,-</b>	<b>199 000,-</b>
Rozměry š x h x v	mm	580 x 600 x 1500	
Hmotnost	kg	220	225
Připojovací hrdla - primár	mm	35x1,5/35x1,5	
Připojovací hrdla - sekundár	mm	28x1/28x1/28X1	
Rozsah teplot prim. zdroje	°C	-10 až +20	
Maximální výstupní teplota	°C	60	
Napájecí napětí		3x400 V / 50 Hz	
Jištění hlavního přívodu		C 32 A	C 40 A
Elektrokotel	kW	13,5	18

## Země-voda HPIBW 07 / II / 15 € (jednofázové)

Typ		HPIBW07E	HPIBW11E	HPIBW15E
Objednáací číslo		12000047	12000048	12000049
<b>Cena [CZK]</b>		<b>178 000,-</b>	<b>191 000,-</b>	<b>219 000,-</b>
Rozměry š x h x v	mm	580 x 600 x 1500		
Hmotnost	kg	195	210	225
Připojovací hrdla - primár	mm	28x1/28x1		35x1,5/35x1,5
Připojovací hrdla - sekundár	mm	28x1/28x1/28X1		
Rozsah teplot prim. zdroje	°C	-10 až +20		
Maximální výstupní teplota	°C	60		
Napájecí napětí		1x230 V / 50 Hz		
Jištění hlavního přívodu		C 32 A	C 50 A	C 50 A
Elektrokotel	kW	6	8	8

## Země-voda BW 07 / 09 / II / 13 / 15 € (třífázové)

## Doporučené sestavy

Varianta s kombinovanou akumulační nádobou (HP3BW 07-II €)				
Tepelné čerpadlo - typ		HP3BW07E	HP3BW09E	HP3BW11E
Doporučené příslušenství	Obj. číslo	11000105	11000106	11000107
Kombinovaná akumulační nádoba ANK 340	10001254	1	1	1
Připojovací sada – primár I	11000166	1	1	1
Pojišťovací sada	10002613	1	1	1
Pojišťovací ventil ½" 2,5bar	10000779	1	1	1
Automatický odvězdušňovací ventil ½"	10000751	2	2	2
Filtrball 1"	10000069	1	1	1
Flexihadice 1" (0,5 m)	10002675	3	3	3
<b>Cena celkem [CZK]</b>		<b>35 810,-</b>	<b>35 810,-</b>	<b>35 810,-</b>
Sestava odpovídá schéma zapojení číslo 4.1, viz. projektový podklad - Doporučená zapojení.				

Varianta s akumulační nádobou a nepřímotopným zásobníkem teplé vody (HP3BW 07-II €)				
Tepelné čerpadlo - typ		HP3BW07E	HP3BW09E	HP3BW11E
Doporučené příslušenství	Obj. číslo	11000108	11000109	11000110
Akumulační nádoba UKV 100	10002628	1	-	-
Akumulační nádoba UKV 200	10002631	-	1	1
Nepřímotopný zásobník teplé vody OKC 200 NTRR	10002569	1	1	1
Připojovací sada – primár I	11000166	1	1	1
Pojišťovací sada	10002613	1	1	1
Pojišťovací ventil ½" 2,5bar	10000779	1	1	1
Automatický od vzdušňovací ventil ½"	10000751	2	2	2
Filtrball 1"	10000069	1	1	1
Flexihadice 1" (0,5 m)	10002675	3	3	3
<b>Cena celkem [CZK]</b>		<b>29 053,-</b>	<b>34 553,-</b>	<b>34 553,-</b>

Sestava odpovídá schéma zapojení číslo 4.2, viz. projektový podklad - Doporučená zapojení.

Varianta s akumulační nádobou bez ohřevu teplé vody (HP3BW 07-II €)				
Tepelné čerpadlo - typ		HP3BW07E	HP3BW09E	HP3BW11E
Doporučené příslušenství	Obj. číslo	11000111	11000112	11000113
Akumulační nádoba UKV 100	10002628	1	-	-
Akumulační nádoba UKV 200	10002631	-	1	1
Připojovací sada – primár I	11000166	1	1	1
Pojišťovací sada	10002613	1	1	1
Automatický od vzdušňovací ventil ½"	10000751	1	1	1
Filtrball 1"	10000069	1	1	1
Flexihadice 1" (0,5 m)	10002675	2	2	2
<b>Cena celkem [CZK]</b>		<b>15 228,-</b>	<b>20 728,-</b>	<b>20 728,-</b>

Sestava odpovídá schéma zapojení číslo 4.3, viz. projektový podklad - Doporučená zapojení.

Varianta s akumulační nádobou a nepřímotopným zásobníkem teplé vody (HP3BW 13-15 €)			
Tepelné čerpadlo - typ		HP3BW13E	HP3BW15E
Doporučené příslušenství	Obj. číslo	11000114	11000115
Akumulační nádoba UKV 200	10002631	1	1
Nepřímotopný zásobník teplé vody WPS 300	10002506	1	-
Nepřímotopný zásobník teplé vody WPS 400	10002505	-	1
Připojovací sada – primár II	11000167	1	1
Pojišťovací sada	10002613	1	1
Pojišťovací ventil ½" 2,5bar	10000779	1	1
Automatický od vzdušňovací ventil ½"	10000751	2	2
Filtrball 5/4"	10000070	1	1
Flexihadice 5/4" (0,5 m)	10002676	3	3
<b>Cena celkem [CZK]</b>		<b>56 273,-</b>	<b>60 880,-</b>

Sestava odpovídá schéma zapojení číslo 4.2, viz. projektový podklad - Doporučená zapojení.

Varianta s akumulační nádobou bez ohřevu teplé vody (HP3BW 13-15 €)			
Tepelné čerpadlo - typ		HP3BW13E	HP3BW15E
Doporučené příslušenství	Obj. číslo	11000116	11000117
Akumulační nádoba UKV 200	10002631	1	1
Připojovací sada – primár II	11000167	1	1
Pojišťovací sada	10002613	1	1
Automatický od vzdušňovací ventil ½"	10000751	1	1
Filtrball 5/4"	10000070	1	1
Flexihadice 5/4" (0,5 m)	10002676	2	2
<b>Cena celkem [CZK]</b>		<b>22 965,-</b>	<b>22 965,-</b>

Sestava odpovídá schéma zapojení číslo 4.3, viz. projektový podklad - Doporučená zapojení.

## Země-voda HPIBW 07 / II / I5 € (jednofázové)

## Doporučené sestavy

Varianta s kombinovanou akumulační nádobou (HPIBW 07-II €)			
Tepelné čerpadlo - typ		HP1BW07E	HP1BW11E
Doporučené příslušenství	Obj. číslo	11000118	11000119
Kombinovaná akumulační nádoba ANK 340	10001254	1	1
Připojovací sada – primár I	11000166	1	1
Pojišťovací sada	10002613	1	1
Pojišťovací ventil ½" 2,5bar	10000779	1	1
Automatický odvzdušňovací ventil ½"	10000751	2	2
Filtrball 1"	10000069	1	1
Flexihadice 1" (0,5 m)	10002675	3	3
<b>Cena celkem [CZK]</b>		<b>35 810,-</b>	<b>35 810,-</b>

Sestava odpovídá schéma zapojení číslo 4.1, viz. projektový podklad - Doporučená zapojení.

Varianta s akumulační nádobou a nepřímotopným zásobníkem teplé vody (HPIBW 07-II €)			
Tepelné čerpadlo - typ		HP1BW07E	HP1BW11E
Doporučené příslušenství	Obj. číslo	11000120	11000121
Akumulační nádoba UKV 100	10002628	1	-
Akumulační nádoba UKV 200	10002631	-	1
Nepřímotopný zásobník teplé vody OKC 200 NTRR	10002569	1	1
Připojovací sada – primár I	11000166	1	1
Pojišťovací sada	10002613	1	1
Pojišťovací ventil ½" 2,5bar	10000779	1	1
Automatický odvzdušňovací ventil ½"	10000751	2	2
Filtrball 1"	10000069	1	1
Flexihadice 1" (0,5 m)	10002675	3	3
<b>Cena celkem [CZK]</b>		<b>29 053,-</b>	<b>34 553,-</b>

Sestava odpovídá schéma zapojení číslo 4.2, viz. projektový podklad - Doporučená zapojení.

Varianta s akumulační nádobou bez ohřevu teplé vody (HPIBW 07-I5 €)				
Tepelné čerpadlo - typ		HP1BW07E	HP1BW11E	HP1BW15E
Doporučené příslušenství	Obj. číslo	11000122	11000123	11000124
Akumulační nádoba UKV 100	10002628	1	-	-
Akumulační nádoba UKV 200	10002631	-	1	1
Připojovací sada – primár I	11000166	1	1	-
Připojovací sada – primár II	11000167	-	-	1
Pojišťovací sada	10002613	1	1	1
Automatický odvzdušňovací ventil ½"	10000751	1	1	1
Filtrball 1"	10000069	1	1	1
Flexihadice 1" (0,5 m)	10002675	2	2	2
Filtrball 5/4"	10000070	-	-	1
Flexihadice 5/4" (0,5 m)	10002676	-	-	2
<b>Cena celkem [CZK]</b>		<b>15 228,-</b>	<b>20 728,-</b>	<b>24 920,-</b>

Sestava odpovídá schéma zapojení číslo 4.3, viz. projektový podklad - Doporučená zapojení.

Varianta s akumulační nádobou a nepřímotopným zásobníkem teplé vody (HPIBW I5 €)		
Tepelné čerpadlo - typ		HP1BW15E
Doporučené příslušenství	Obj. číslo	11000125
Akumulační nádoba UKV 200	10002631	1
Nepřímotopný zásobník teplé vody WPS 400	10002505	1
Připojovací sada – primár II	11000167	1
Pojišťovací sada	10002613	1
Pojišťovací ventil ½" 2,5bar	10000779	1
Automatický odvzdušňovací ventil ½"	10000751	2
Filtrball 5/4"	10000070	1
Flexihadice 5/4" (0,5 m)	10002676	3
<b>Cena celkem [CZK]</b>		<b>60 880,-</b>

Sestava odpovídá schéma zapojení číslo 4.1, viz. projektový podklad - Doporučená zapojení.

## Tepelná čerpadla země-voda I9 až 41 kW – model G

Kompaktní tepelná čerpadla HPBW – G pro využití geotermální energie ve standardní výkonové řadě 19 / 23 / 27 / 33 / 41 kW. Tato tepelná čerpadla jsou vhodná pro vytápění všech typů objektů s doporučením použití zejména v chladnějších oblastech, případně v místech, kde nelze instalovat tepelná čerpadla vzduch-voda, např. z důvodu nedostatku místa nebo narušení vzhledu budovy. Jsou tichá, výkonná a díky vysoké výstupní teplotě jsou vhodná i pro otopné soustavy se standardními radiátory.

Zařízení se dodává bez náplně chladiva, pro přepravu plněno dusíkem!

### Tepelné čerpadlo HPBW – model G:

- Robustní skříň tepelného čerpadla je dokonale akusticky a tepelně izolována.
- Vysoce účinný a tichý kompresor Copeland – Scroll.
- Softstartér kompresoru pro omezení proudových nárazů při startu kompresoru.
- Chladicí agregát je umístěn na dokonale odpruženém antivibračním rámu.
- Integrované pružné hadice pro tlumení chvění.
- Elektrické výstupy pro cirkulační čerpadla primárního a sekundárního okruhu.
- Řídicí systém s komfortním ovládacím panelem.
- Ekvitermní regulace teploty topného média v závislosti na venkovní teplotě.
- Hlídní správného elektrického napájení, autodiagnostika provozních stavů.
- Vstupy pro řízení provozu a blokování činnosti signálem HDO.
- Výstup pro připojení třicestného ventilu pro funkci topení / ohřev teplé vody.
- Programovatelné řízení elektrického kotle nebo jiného doplňkového zdroje tepla.
- Třífázové provedení HP3BW.



## Země-voda HP3BW I9 / 23 / 27 / 33 / 4I G (třífázové)

Typ	HP3BWI9G	HP3BW23G	HP3BW27G
Objednací číslo	12000050	12000051	12000052
<b>Cena [CZK]</b>	<b>215 000,-</b>	<b>237 000,-</b>	<b>251 000,-</b>
Rozměry š x h x v	mm	700 x 750 x 1500	
Hmotnost	kg	310	330
Připojovací hrdla - primár	mm	42x1,5/42x1,5	
Připojovací hrdla - sekundár	mm	35x1,5/35x1,5	42x1,5/42x1,5
Rozsah teplot prim. zdroje	°C	-10 až +20	
Maximální výstupní teplota	°C	60	
Napájecí napětí		3x400 V / 50 Hz	
Jištění hlavního přívodu	C 25 A	C 25 A	C 32 A

Typ	HP3BW33G	HP3BW4IG	
Objednací číslo	12000053	12000054	
<b>Cena [CZK]</b>	<b>294 000,-</b>	<b>339 000,-</b>	
Rozměry š x h x v	mm	700 x 750 x 1500	
Hmotnost	kg	360	380
Připojovací hrdla - primár	mm	54x2/54x2	
Připojovací hrdla - sekundár	mm	42x1,5/42x1,5	
Rozsah teplot prim. zdroje	°C	-10 až +20	
Maximální výstupní teplota	°C	60	
Napájecí napětí		3x400 V / 50 Hz	
Jištění hlavního přívodu	C 40 A	C 40 A	

## Země-voda HP3BW I9 / 23 / 27 / 33 / 4I G (třífázové)

## Doporučené sestavy

Varianta pro standardní zapojení do otopné soustavy (HP3BW I9-27 G)				
Tepelné čerpadlo - typ		HP3BW19G	HP3BW23G	HP3BW27G
Doporučené příslušenství	Obj. číslo	11000126	11000127	11000128
Akumulační nádoba PAST 600	10002633	1	1	1
Vložený výměník LX	10002639	1	1	1
Havarijní termostat (230V)	10002694	1	1	1
Nátrubek na el. patronu	10002641	2	2	-
Nátrubek na el. patronu	10002641	-	-	3
El. patrona (6kW)	10001461	4	4	-
El. patrona (6kW)	10001461	-	-	5
Řídicí rozvaděč pro elektrokotel do 24 kW	10002652	1	1	-
Řídicí rozvaděč pro elektrokotel do 30 kW	10002653	-	-	1
Dohřívací el. bojler OKCE 200	10000931	1	-	-
Dohřívací el. bojler OKCE 300	10001072	-	1	1
Oběhové čerpadlo WILO TOP – S 30/10 (primár)	10001091	1	1	-
Oběhové čerpadlo WILO TOP – S 40/7 (primár)	10002603	-	-	1
Oběhové čerpadlo WILO TOP – S 30/4	10002601	1	1	1
Šroubení na OČ s kulovým uzávěrem 5/4"x2"	10000974	4	4	-
Šroubení na OČ s kulovým uzávěrem 5/4"x2"	10000974	-	-	2
Pojišťovací sada	10002613	1	1	1
Automatický odvzdušňovací ventil 1/2"	10000751	1	1	1
Připojovací sada – primár III	11000168	1	1	-
Připojovací sada – primár IV	11000169	-	-	1
Filtrball 6/4"	10002585	1	1	-
Filtrball 2"	10002689	-	-	1
Flexihadice 6/4" (0,5 m)	10002677	2	2	-
Flexihadice 2" (0,5 m)	10002678	-	-	2
<b>Cena celkem [CZK]</b>		<b>130 275,-</b>	<b>138 009,-</b>	<b>149 472,-</b>

Sestava odpovídá schéma zapojení číslo 4.18, viz. projektový podklad - Doporučená zapojení.

Varianta pro zařazení do kaskády (HP3BW I9-27 G)				
Tepelné čerpadlo - typ		HP3BW19G	HP3BW23G	HP3BW27G
Doporučené příslušenství	Obj. číslo	11000129	11000130	11000131
Oběhové čerpadlo WILO TOP – S 30/10 (primár)	10001091	1	1	-
Oběhové čerpadlo WILO TOP – S 40/7 (primár)	10002603	-	-	1
Oběhové čerpadlo WILO TOP – S 30/4	10002601	1	1	1
Šroubení na OČ s kulovým uzávěrem 5/4"x2"	10000974	1	1	-
Šroubení na OČ s kulovým uzávěrem 5/4"x2"	10000974	-	-	1
Pojišťovací sada	10002613	1	1	1
Automatický odvzdušňovací ventil 1/2"	10000751	1	1	1
Připojovací sada – primár III	11000168	1	1	1
Filtrball 6/4"	10002585	1	1	-
Filtrball 2"	10002689	-	-	1
Zpětná klapka 6/4"	10002242	1	1	-
Zpětná klapka 2"	10002682	-	-	1
Flexihadice 6/4" (0,5 m)	10002677	2	2	-
Flexihadice 2" (0,5 m)	10002678	-	-	2
<b>Cena celkem [CZK]</b>		<b>31 766,-</b>	<b>31 766,-</b>	<b>39 497,-</b>

Sestava odpovídá schéma zapojení číslo 4.22, viz. projektový podklad - Doporučená zapojení.

Varianta pro zařazení do kaskády (HP3BW 33-4I G)			
Tepelné čerpadlo - typ		HP3BW33G	HP3BW41G
Doporučené příslušenství	Obj. číslo	11000132	11000133
Oběhové čerpadlo WILO TOP – S 40/7 (primár)	10002603	1	-
Oběhové čerpadlo WILO TOP – S 50/7 (primár)	10002604	-	1
Oběhové čerpadlo WILO TOP – S 30/4	10002601	1	-
Oběhové čerpadlo WILO TOP – S 40/4	10002602	-	1
Šroubení na OČ s kulovým uzávěrem 5/4"x2"	10000974	2	-
Pojišťovací sada	10002613	1	1
Automatický odvzdušňovací ventil 1/2"	10000751	1	1
Připojovací sada – primár IV	11000169	1	1
Filtrball 2"	10002689	1	1
Zpětná klapka 2"	10002682	1	1
Flexihadice 2" (0,5 m)	10002678	2	2
<b>Cena celkem [CZK]</b>		<b>41 286,-</b>	<b>51 376,-</b>

Sestava odpovídá schéma zapojení číslo 4.22, viz. projektový podklad - Doporučená zapojení.



## Tepelná čerpadla voda-voda IO až 20 kW – model B

Tepelná čerpadla voda-voda s označením HPWW – B mohou být využita pro vytápění a ohřev vody jak v nových rodinných domech, tak ve spojení se systémem vytápění v objektech stávajících. Tato tepelná čerpadla přinášejí velice vysoký energetický efekt, jsou velmi tichá, výkonná a díky vysoké výstupní teplotě jsou tato tepelná čerpadla ideální nejen pro podlahové a stěnové vytápění, ale i pro otopné soustavy se standardními či vekplošnými radiátory.

### Tepelné čerpadlo HPWW – model B:

- Robustní skříň tepelného čerpadla je dokonale akusticky a tepelně izolována.
- Zařízení je naplněno ekologicky nezávadným chladivem R407C.
- Vysoce účinný a tichý kompresor Mitsubishi – Scroll.
- Softstartér kompresoru pro omezení proudových nárazů při startu kompresoru.
- Chladicí agregát je umístěn na dokonale odpruženém antivibračním rámu.
- Integrované cirkulační čerpadlo sekundárního topného okruhu.
- Na zvláštní objednávku je možné modely 7 a 11 kW vybavit cirkulačním čerpadlem primárního okruhu - zemního kolektoru.
- Řídicí systém SIEMENS s přehledným ovládacím panelem řídí provoz celého vytápěcího systému.
- Ekvitermní regulace teploty topného média v závislosti na venkovní teplotě.
- Hlídnání správného elektrického napájení, autodiagnostika provozních stavů.
- Vstupy pro řízení provozu a blokování činnosti signálem HDO.
- Funkce pro řízení dvou topných okruhů, směšované okruhy.
- Sofistikované funkce pro ohřev teplé užitkové vody s časovými a teplotními programy.
- Programovatelné funkce pro řízení bivalentního nebo doplňkového zdroje tepla.
- Možnost připojení pokojové jednotky SIEMENS pro komfortní ovládání.
- Třífázové provedení HP3WW ... a jednofázové provedení HP1WW.



externí ovládací panel  
•  
příslušenství na zvláštní  
objednávku

## Voda-voda HP3WW 07 / II / I5 B (třífázové)

Typ	HP3WW07B	HP3WWIIB	HP3WWI5B
Objednávací číslo	12000061	12000062	12000063
<b>Cena [CZK]</b>	<b>126 000,-</b>	<b>135 000,-</b>	<b>146 000,-</b>
Rozměry š x h x v	mm	580 x 600 x 1000	
Hmotnost	kg	115	125
Připojovací hrdla - primár	mm	28x1/28x1	
Připojovací hrdla - sekundár	mm	28x1/28x1	
Rozsah teplot prim. zdroje	°C	+8 až +20	
Maximální výstupní teplota	°C	60	
Napájecí napětí		3x400 V / 50 Hz	
Jištění hlavního přívodu	C 13 A	C 16 A	C 20 A

## Voda-voda HPIWW 07 / II / I5 B (jednofázové)

Typ	HP3WW07B	HP3WWIIB	HP3WWI5B
Objednávací číslo	12000064	12000065	12000066
<b>Cena [CZK]</b>	<b>126 000,-</b>	<b>138 000,-</b>	<b>153 000,-</b>
Rozměry š x h x v	mm	580 x 600 x 1000	
Hmotnost	kg	115	125
Připojovací hrdla - primár	mm	28x1/28x1	
Připojovací hrdla - sekundár	mm	28x1/28x1	
Rozsah teplot prim. zdroje	°C	+8 až +20	
Maximální výstupní teplota	°C	60	
Napájecí napětí		1x230 V / 50 Hz	
Jištění hlavního přívodu	C 25 A	C 32 A	C 40 A

## Voda-voda HP3WW 07 / II / I5 B (třífázové)

## Doporučené sestavy

Varianta s kombinovanou akumulací nádobou (HP3WW 07 B)		
Tepelné čerpadlo - typ		HP3WW07B
Doporučené příslušenství	Obj. číslo	11000084
Kombinovaná akumulací nádoba ANK 340	10001254	1
Připojovací sada – primár V	11000173	1
Válcový elektrokotel	70001341	1
Topné těleso s termostatem 7,5 kW	10002609	-
Pojišťovací sada	10002613	1
Pojišťovací ventil ½" 2,5 bar	10000779	1
Automatický odvěšovací ventil ½"	10000751	2
Třícestný přepínací ventil 1"	10002300	1
Servopohon (230 V) I	10002358	1
Filtrball 1"	10000069	1
Flexihadice 1" (0,5 m)	10002675	2
<b>Cena celkem [CZK]</b>		<b>42 241,-</b>
Sestava odpovídá schéma zapojení číslo 4.11, viz. projektový podklad - Doporučená zapojení.		

Varianta s akumulční nádobou a nepřímotopným zásobníkem teplé vody (HP3WW O7-15 B)				
Tepelné čerpadlo - typ		HP3WW07B	HP3WW11B	HP3WW15B
Doporučené příslušenství	Obj. číslo	11000085	11000086	11000087
Akumulační nádoba UKV 100	10002628	1	-	-
Akumulační nádoba UKV 200	10002631	-	1	-
Akumulační nádoba UKV 300	10002630	-	-	1
Nepřímotopný zásobník teplé vody OKC 200 NTRR	10002569	1	-	-
Akumulační nepřímotopný zásobník TV WPS 300	10002506	-	1	-
Akumulační nepřímotopný zásobník TV WPS 500	10002625	-	-	1
Připojovací sada – primár V	11000173	1	1	-
Připojovací sada – primár VI	11000174	-	-	1
Válcový elektrokotel	70001341	1	1	1
Topné těleso s termostatem 7,5 kW	10002609	1	1	1
Pojišťovací sada	10002613	1	1	1
Pojišťovací ventil ½" 2,5 bar	10000779	1	1	1
Automatický odvzdušňovací ventil ½"	10000751	2	2	2
Třícestný přepínací ventil 1"	10002300	1	-	-
Servopohon (230 V) I	10002358	1	-	-
Třícestný přepínací ventil 5/4"	10002680	-	1	-
Třícestný přepínací ventil 6/4"	10002688	-	-	1
Servopohon (230V) II	10002691	-	1	1
Filtrball 1"	10000069	1	-	-
Filtrball 5/4"	10000070	-	1	-
Filtrball 6/4"	10002585	-	-	1
Flexihadice 1" (0,5 m)	10002675	2	-	-
Flexihadice 5/4" (0,5 m)	10002676	-	2	-
Flexihadice 6/4" (0,5 m)	10002677	-	-	2
<b>Cena celkem [CZK]</b>		<b>40 617,-</b>	<b>67 367,-</b>	<b>81 153,-</b>

Sestava odpovídá schéma zapojení číslo 4.14, viz. projektový podklad - Doporučená zapojení.

Varianta s akumulční nádobou bez ohřevu teplé vody (HP3WW O7-15 B)				
Tepelné čerpadlo - typ		HP3WW07B	HP3WW11B	HP3WW15B
Doporučené příslušenství	Obj. číslo	11000088	11000089	11000090
Akumulační nádoba ANE 150	10002683	1	-	-
Akumulační nádoba ANE 200	10002685	-	1	-
Akumulační nádoba ANE 300	10002684	-	-	1
Topné těleso s termostatem 6 kW	10002608	1	1	1
Připojovací sada – primár V	11000173	1	1	-
Připojovací sada – primár VI	11000174	-	-	1
Pojišťovací sada	10002613	1	1	1
Automatický odvzdušňovací ventil ½"	10000751	1	1	1
Filtrball 1"	10000069	1	-	-
Filtrball 5/4"	10000070	-	1	-
Filtrball 6/4"	10002585	-	-	1
Flexihadice 1" (0,5 m)	10002675	2	-	-
Flexihadice 5/4" (0,5 m)	10002676	-	2	-
Flexihadice 6/4" (0,5 m)	10002677	-	-	2
<b>Cena celkem [CZK]</b>		<b>23 769,-</b>	<b>26 287,-</b>	<b>34 694,-</b>

Sestava odpovídá schéma zapojení číslo 4.13, viz. projektový podklad - Doporučená zapojení.

## Voda-voda HP3WW 07 / II / I5 B (jednofázové)

## Doporučené sestavy

Varianta s kombinovanou akumulační nádobou (HPIWW 07 B)		
Tepelné čerpadlo - typ		HP1WW07B
Doporučené příslušenství	Obj. číslo	11000091
Kombinovaná akumulační nádoba ANK 340	10001254	1
Přípojovací sada – primár V	11000173	1
Válcový elektrokotel	70001341	1
Topné těleso s termostatem 3 kW (1 fáz.)	10002606	-
Pojišťovací sada	10002613	1
Pojišťovací ventil ½" 2,5 bar	10000779	1
Automatický odvodušňovací ventil ½"	10000751	2
Třícestný přepínací ventil 1"	10002300	1
Servopohon (230 V) I	10002358	1
Filtrball 1"	10000069	1
Flexihadice 1" (0,5 m)	10002675	2
<b>Cena celkem [CZK]</b>		<b>42 241,-</b>

Sestava odpovídá schéma zapojení číslo 4.11, viz. "Projektový podklad - Doporučená zapojení".

Varianta s akumulační nádobou bez ohřevu teplé vody (HPIWW 07-I5 B)					
Tepelné čerpadlo - typ		HP1WW07B	HP1WW11B	HP1WW15B	
Doporučené příslušenství	Obj. číslo	11000134	11000135	11000136	
Akumulační nádoba UKV 100	10002628	1	-	-	
Akumulační nádoba UKV 200	10002631	-	1	-	
Akumulační nádoba UKV 300	10002630	-	-	1	
Nepřímotopný zásobník teplé vody OKC 200 NTRR	10002569	1	-	-	
Akumulační nepřímotopný zásobník TV WPS 300	10002506	-	1	-	
Akumulační nepřímotopný zásobník TV WPS 500	10002625	-	-	1	
Přípojovací sada – primár V	11000173	1	1	-	
Přípojovací sada – primár VI	11000174	-	-	1	
Válcový elektrokotel	70001341	1	1	1	
Topné těleso s termostatem 3kW (1 fáz.)	10002606	1	1	1	
Pojišťovací sada	10002613	1	1	1	
Pojišťovací ventil ½" 2,5bar	10000779	1	1	1	
Automatický odvodušňovací ventil ½"	10000751	2	2	2	
Třícestný přepínací ventil 1"	10002300	1	-	-	
Servopohon (230V) I	10002358	1	-	-	
Třícestný přepínací ventil 5/4"	10002680	-	1	-	
Třícestný přepínací ventil 6/4"	10002688	-	-	1	
Servopohon (230V) II	10002691	-	1	1	
Filtrball 1"	10000069	1	-	-	
Filtrball 5/4"	10000070	-	1	-	
Filtrball 6/4"	10002585	-	-	1	
Flexihadice 1" (0,5 m)	10002675	2	-	-	
Flexihadice 5/4" (0,5 m)	10002676	-	2	-	
Flexihadice 6/4" (0,5 m)	10002677	-	-	2	
<b>Cena celkem [CZK]</b>		<b>40 252,-</b>	<b>67 003,-</b>	<b>80 789,-</b>	

Sestava odpovídá schéma zapojení číslo 4.14, viz. projektový podklad - Doporučená zapojení.

Varianta s akumulační nádobou bez ohřevu teplé vody (HPIWW 07-I5 B)					
Tepelné čerpadlo - typ		HP1WW07B	HP1WW11B	HP1WW15B	
Doporučené příslušenství	Obj. číslo	11000137	11000138	11000139	
Akumulační nádoba ANE 150	10002683	1	-	-	
Akumulační nádoba ANE 200	10002685	-	1	-	
Akumulační nádoba ANE 300	10002684	-	-	1	
Topné těleso s termostatem 3kW (1 fáz.)	10002606	1	1	1	
Přípojovací sada – primár V	11000173	1	1	-	
Přípojovací sada – primár VI	11000174	-	-	1	
Pojišťovací sada	10002613	1	1	1	
Automatický odvodušňovací ventil ½"	10000751	1	1	1	
Filtrball 1"	10000069	1	-	-	
Filtrball 5/4"	10000070	-	1	-	
Filtrball 6/4"	10002585	-	-	1	
Flexihadice 1" (0,5 m)	10002675	2	-	-	
Flexihadice 5/4" (0,5 m)	10002676	-	2	-	
Flexihadice 6/4" (0,5 m)	10002677	-	-	2	
<b>Cena celkem [CZK]</b>		<b>23 512,-</b>	<b>26 030,-</b>	<b>34 437,-</b>	

Sestava odpovídá schéma zapojení číslo 4.13, viz. projektový podklad - Doporučená zapojení.

## Tepelná čerpadla voda-voda IO až 14 kW – model E

Kompaktní tepelná čerpadla HPWW – E ve standardní výkonové řadě 10 / 12 / 14 kW jsou optimalizována pro využití geotermálního tepla podzemní vody. Tato tepelná čerpadla přinášejí velice vysoký energetický efekt. Možnost využít tepelná čerpadla HPWW – E se nabízí také v případech, kdy je lze začlenit jako součást technologie, jejíž odpadní produkt je teplá voda.

Tato tepelná čerpadla jsou vhodná pro vytápění všech typů objektů. Jsou velmi tichá, výkonná a díky vysoké výstupní teplotě jsou vhodná pro otopné soustavy se standardními radiátory, rovněž však pro podlahové nebo stěnové vytápění, kde dosahují maximálních energetických úspor.

### Tepelné čerpadlo HPWW – model E:

- Robustní skříň tepelného čerpadla je dokonale akusticky a tepelně izolována.
- Zařízení je naplněno ekologicky nezávadným chladivem R407C.
- Vysoce účinný a tichý kompresor Mitsubishi – Scroll.
- Softstartér kompresoru pro omezení proudových nárazů při startu kompresoru.
- Chladicí agregát je umístěn na dokonale odpruženém antivibračním rámu.
- Integrované pružné hadice pro tlumení chvění.
- Integrované cirkulační čerpadlo sekundárního topného okruhu.
- Elektrický výstup pro připojení cirkulačního čerpadla primárního okruhu.
- Integrovaný třícestný ventil pro funkci topení / ohřev teplé vody.
- Integrovaný elektrický kotel jako doplňkový nebo bivalentní zdroj tepla.
- Řídicí systém s komfortním ovládacím panelem řídí provoz celého vytápěcího systému.
- Ekvitermní regulace teploty topného média v závislosti na venkovní teplotě.
- Hlídaní správného elektrického napájení, autodiagnostika provozních stavů.
- Vstupy pro řízení provozu a blokování činnosti signálem HDO.
- Funkce pro řízení tří topných okruhů, jeden směřovaný okruh.
- Sofistikované funkce pro ohřev teplé užitkové vody s časovými a teplotními programy.
- Programovatelný univerzální výstup pro řízení jiného zdroje tepla.
- Třífázové provedení HP3BW ... a jednofázové provedení HP1BW.



## Voda-voda HP3 WW IO / I2 / I4 € (třífázové)

Typ		HP3WWIOE	HP3WWI2E	HP3WWI4E
Objednací číslo		12000069	12000070	12000071
<b>Cena [CZK]</b>		<b>183 000,-</b>	<b>189 000,-</b>	<b>197 000,-</b>
Rozměry š x h x v	mm	580 x 600 x 1500		
hmotnost	kg	195	200	210
Připojovací hrdla - primár	mm	28x1/28x1		
Připojovací hrdla - sekundár	mm	28x1/28x1/28X1		
Rozsah teplot prim. zdroje	°C	+8 až +20		
Maximální výstupní teplota	°C	60		
Napájecí napětí		3x400 V / 50 Hz		
Jištění hlavního přívodu		C 25 A	C 32 A	C 40 A
Elektrokotel	kW	13,5	13,5	18

## Voda-voda HPIWW IO / I2 / I4 € (jednofázové)

Typ		HPIWWIOE	HPIWWI4E	HPIWW2OE
Objednací číslo		12000072	12000073	12000074
<b>Cena [CZK]</b>		<b>183 000,-</b>	<b>197 000,-</b>	<b>231 000,-</b>
Rozměry š x h x v	mm	580 x 600 x 1500		700 x 750 x 1500
hmotnost	kg	190	205	245
Připojovací hrdla - primár	mm	28x1/28x1		35x1,5/35x1,5
Připojovací hrdla - sekundár	mm	28x1/28x1/28x1		35x1,5/35x1,5
Rozsah teplot prim. zdroje	°C	+8 až +20		
Maximální výstupní teplota	°C	60		
Napájecí napětí		1x230 V / 50 Hz		
Jištění hlavního přívodu		C 40 A	C 50 A	C 50 A
Elektrokotel	kW	8	8	8

## Doporučené sestavy

Varianta s kombinovanou akumulací nádobou (HP3WW IO E)		
Tepelné čerpadlo - typ		HP3WW10E
Doporučené příslušenství	Obj. číslo	11000142
Kombinovaná akumulací nádoba ANK 340	10001254	1
Připojovací sada – primár V	11000173	1
Pojišťovací sada	10002613	1
Pojišťovací ventil ½" 2,5bar	10000779	1
Automatický odvzdušňovací ventil ½"	10000751	1
Filtrball 1"	10000069	2
Flexihadice 1" (0,5 m)	10002675	3
<b>Cena celkem [CZK]</b>		<b>38 891,-</b>

Sestava odpovídá schéma zapojení číslo 4.1, viz. projektový podklad - Doporučená zapojení.

Varianta s akumulací nádobou a nepřímotopným zásobníkem teplé vody (HP3WW IO-I4 E)				
Tepelné čerpadlo - typ		HP3WW10E	HP3WW12E	HP3WW14E
Doporučené příslušenství	Obj. číslo	11000143	11000144	11000145
Akumulací nádoba UKV 100	10002628	1	-	-
Akumulací nádoba UKV 200	10002631	-	1	1
Nepřímotopný zásobník teplé vody OKC 200 NTRR	10002569	1	-	-
Akumulací nepřímotopný zásobník TV WPS 300	10002506	-	1	-
Akumulací nepřímotopný zásobník TV WPS 400	10002505	-	-	1
Připojovací sada – primár V	11000173	1	1	1
Pojišťovací sada	10002613	1	1	1
Pojišťovací ventil ½" 2,5bar	10000779	1	1	1
Automatický odvzdušňovací ventil ½"	10000751	2	2	2
Filtrball 1"	10000069	1	-	-
Filtrball 5/4"	10000070	-	1	1
Flexihadice 1" (0,5 m)	10002675	3	-	-
Flexihadice 5/4" (0,5 m)	10002676	-	3	3
<b>Cena celkem [CZK]</b>		<b>31 255,-</b>	<b>57 685,-</b>	<b>62 292,-</b>

Sestava odpovídá schéma zapojení číslo 4.2, viz. projektový podklad - Doporučená zapojení.

Varianta s akumulací nádobou bez ohřevu teplé vody (HP3WW IO-I4 E)				
Tepelné čerpadlo - typ		HP3WW10E	HP3WW12E	HP3WW14E
Doporučené příslušenství	Obj. číslo	11000146	11000147	11000148
Akumulací nádoba UKV 100	10002628	1	-	-
Akumulací nádoba UKV 200	10002631	-	1	1
Připojovací sada – primár V	11000173	1	1	1
Pojišťovací sada	10002613	1	1	1
Automatický odvzdušňovací ventil ½"	10000751	1	1	1
Filtrball 1"	10000069	1	-	-
Filtrball 5/4"	10000070	-	1	1
Flexihadice 1" (0,5 m)	10002675	2	-	-
Flexihadice 5/4" (0,5 m)	10002676	-	2	2
<b>Cena celkem [CZK]</b>		<b>17 430,-</b>	<b>24 377,-</b>	<b>24 377,-</b>

Sestava odpovídá schéma zapojení číslo 4.3, viz. projektový podklad - Doporučená zapojení.

## Voda-voda HPIWW IO / I2 / I4 € (jednofázové)

## Doporučené sestavy

Varianta s kombinovanou akumulační nádobou (HPIWW IO €)		
Tepelné čerpadlo - typ		HP1WW10E
Doporučené příslušenství	Obj. číslo	11000149
Kombinovaná akumulační nádoba ANK 340	10001254	1
Připojovací sada – primár V	11000173	1
Pojišťovací sada	10002613	1
Pojišťovací ventil ½" 2,5bar	10000779	1
Automatický odvodušňovací ventil ½"	10000751	1
Filtrball 1"	10000069	2
Flexihadice 1" (0,5 m)	10002675	3
<b>Cena celkem [CZK]</b>		<b>38 891,-</b>

Sestava odpovídá schéma zapojení číslo 4.1, viz. projektový podklad - Doporučená zapojení.

Varianta s akumulační nádobou a nepřímotopným zásobníkem teplé vody (HPIWW IO-20 €)				
Tepelné čerpadlo - typ		HP1WW10E	HP1WW14E	HP1WW20E
Doporučené příslušenství	Obj. číslo	11000150	11000151	11000152
Akumulační nádoba UKV 100	10002628	1	-	-
Akumulační nádoba UKV 200	10002631	-	1	-
Akumulační nádoba UKV 300	10002630	-	-	1
Nepřímotopný zásobník teplé vody OKC 200 NTRR	10002569	1	-	-
Akumulační nepřímotopný zásobník TV WPS 400	10002505	-	1	-
Akumulační nepřímotopný zásobník TV WPS 500	10002625	-	-	1
Připojovací sada – primár V	11000173	1	1	-
Připojovací sada – primár VI	11000174	-	-	1
Pojišťovací sada	10002613	1	1	1
Pojišťovací ventil ½" 2,5bar	10000779	1	1	1
Automatický odvodušňovací ventil ½"	10000751	2	2	2
Filtrball 1"	10000069	1	-	-
Filtrball 5/4"	10000070	-	1	-
Filtrball 6/4"	10002585	-	-	1
Flexihadice 1" (0,5 m)	10002675	3	-	-
Flexihadice 5/4" (0,5 m)	10002676	-	3	-
Flexihadice 6/4" (0,5 m)	10002677	-	-	3
<b>Cena celkem [CZK]</b>		<b>31 255,-</b>	<b>62 292,-</b>	<b>71 562,-</b>

Sestava odpovídá schéma zapojení číslo 4.2, viz. projektový podklad - Doporučená zapojení.

Varianta s akumulační nádobou bez ohřevu teplé vody (HPIWW IO-20 €)				
Tepelné čerpadlo - typ		HP1WW10E	HP1WW14E	HP1WW20E
Doporučené příslušenství	Obj. číslo	11000153	11000154	11000155
Akumulační nádoba UKV 100	10002628	1	-	-
Akumulační nádoba UKV 200	10002631	-	1	-
Akumulační nádoba UKV 300	10002630	-	-	1
Připojovací sada – primár V	11000173	1	1	-
Připojovací sada – primár VI	11000174	-	-	1
Pojišťovací sada	10002613	1	1	1
Automatický odvodušňovací ventil ½"	10000751	1	1	1
Filtrball 1"	10000069	1	-	-
Filtrball 5/4"	10000070	1	1	-
Filtrball 6/4"	10002585	-	-	1
Flexihadice 1" (0,5 m)	10002675	2	-	-
Flexihadice 5/4" (0,5 m)	10002676	-	2	-
Flexihadice 6/4" (0,5 m)	10002677	-	-	2
<b>Cena celkem [CZK]</b>		<b>19 017,-</b>	<b>24 377,-</b>	<b>27 854,-</b>

Sestava odpovídá schéma zapojení číslo 4.3, viz. projektový podklad - Doporučená zapojení.

## Tepelná čerpadla voda-voda 18 až 54 kW – model G

Tepelná čerpadla HPWW – G ve standardní výkonové řadě 18 / 22 / 26 / 32 / 36 / 44 / 54 kW jsou optimalizována pro využití geotermálního tepla podzemní vody. Tato tepelná čerpadla přinášejí velice vysoký energetický efekt. Možnost využít tepelná čerpadla HPWW – G se nabízí také v případech, kdy je lze začlenit jako součást technologie, jejíž odpadní produkt je teplá voda.

Tato tepelná čerpadla jsou vhodná pro vytápění všech typů objektů. Jsou tichá, výkonná a díky vysoké výstupní teplotě jsou vhodná pro otopné soustavy se standardními radiátory, rovněž však pro podlahové nebo stěnové vytápění, kde dosahují maximálních energetických úspor.

Zařízení se dodává bez náplně chladiva, pro přepravu plněno dusíkem.

### Tepelné čerpadlo HPWW – model G:

- Robustní skříň tepelného čerpadla je dokonale akusticky a tepelně izolována.
- Vysoce účinný a tichý kompresor Copeland – Scroll.
- Softstartér kompresoru pro omezení proudových nárazů při startu kompresoru.
- Chladicí agregát je umístěn na dokonale odpruženém antivibračním rámu.
- Integrované pružné hadice pro tlumení chvění.
- Řídicí systém s komfortním ovládacím panelem.
- Ekvitermní regulace teploty topného média v závislosti na venkovní teplotě.
- Hlídní správného elektrického napájení, autodiagnostika provozních stavů.
- Vstupy pro řízení provozu a blokování činnosti signálem HDO.
- Elektrické výstupy pro cirkulační čerpadla primárního a sekundárního okruhu.
- Výstup pro připojení třicestného ventilu pro funkci topení / ohřev teplé vody.
- Programovatelné řízení elektrického kotle nebo jiného doplňkového zdroje tepla.
- Třífázové provedení HP3WW.



## Voda-voda HP3WW 18 / 22 / 26 / 32 / 36 / 44 / 54 G (třífázové)

Typ	HP3WW18G	HP3WW22G	HP3WW26G	HP3WW32G
Objednáací číslo	12000075	12000076	12000077	12000078
<b>Cena v Kč bez DPH</b>	<b>175 000,-</b>	<b>197 000,-</b>	<b>225 000,-</b>	<b>251 000,-</b>
Rozměry š x h x v	mm 700 x 750 x 1500			
hmotnost	kg 245	250	310	320
Připojovací hrdla - primár	mm 35x1,5/35x1,5		42x1,5/42x1,5	
Připojovací hrdla - sekundár	mm 35x1,5/35x1,5		42x1,5/42x1,5	
Rozsah teplot prim. zdroje	°C -10 až +20			
Maximální výstupní teplota	°C 60			
Napájecí napětí	3x400 V / 50 Hz			
Jištění hlavního přívodu	C 16 A	C 16 A	C 25 A	C 25 A

Typ	HP3WW36G	HP3WW44G	HP3WW54G
Objednáací číslo	12000079	12000080	12000081
<b>Cena v Kč bez DPH</b>	<b>269 000,-</b>	<b>312 000,-</b>	<b>347 000,-</b>
Rozměry š x h x v	mm 700 x 750 x 1500		
hmotnost	kg 330	370	395
Připojovací hrdla - primár	mm 42x1,5/42x1,5	54x/54x2	
Připojovací hrdla - sekundár	mm 42x1,5/42x1,5	54x/54x2	
Rozsah teplot prim. zdroje	°C -10 až +20		
Maximální výstupní teplota	°C 60		
Napájecí napětí	3x400 V / 50 Hz		
Jištění hlavního přívodu	C 32 A	C 32 A	C 40 A

Doporučené sestavy

Varianta pro standardní zapojení do otopné soustavy (HP3WW 18-26 G)				
Tepelné čerpadlo - typ		HP3WW18G	HP3WW22G	HP3WW26G
Doporučené příslušenství	Obj. číslo	11000156	11000157	11000158
Akumulační nádoba PAST 600	10002633	1	1	1
Vložený výměník LX	10002639	1	1	1
Havarijní termostat (230V)	10002694	1	1	1
Nátrubek na el. patronu	10002641	2	2	-
Nátrubek na el. patronu	10002641	-	-	3
El. patrona (6kW)	10001461	4	4	-
El. patrona (6kW)	10001461	-	-	5
Řídicí rozvaděč pro elektrokotel do 24 kW	10002652	1	1	-
Řídicí rozvaděč pro elektrokotel do 30 kW	10002653	-	-	1
Dohřívací el. bojler OKCE 200	10000931	1	-	-
Dohřívací el. bojler OKCE 300	10001072	-	1	1
Oběhové čerpadlo WILO TOP – S 25/7	10002370	1	1	-
Oběhové čerpadlo WILO TOP – S 30/4	10002601	-	-	1
Šroubení na OČ s kulovým uzávěrem 1"x6/4"	10000578	2	2	-
Šroubení na OČ s kulovým uzávěrem 5/4"x2"	10000974	-	-	2
Pojišťovací sada	10002613	1	1	1
Automatický odvzdušňovací ventil 1/2"	10000751	1	1	1
Připojovací sada – primár VI	11000174	1	1	-
Připojovací sada – primár VII	11000175	-	-	1
Filtrball 6/4"	10002585	1	1	-
Filtr 2"	10002591	-	-	1
Flexihadice 6/4" (0,5 m)	10002677	2	2	-
Flexihadice 2" (0,5 m)	10002678	-	-	2
<b>Cena celkem [CZK]</b>		<b>118 028,-</b>	<b>125 761,-</b>	<b>129 651,-</b>

Sestava opovídá schéma zapojení číslo 4.18, viz. viz. projektový podklad - Doporučená zapojení.

Varianta pro zařazení do kaskády (HP3WW 18-26 G)				
Tepelné čerpadlo - typ		HP3WW18G	HP3WW22G	HP3WW26G
Doporučené příslušenství	Obj. číslo	11000159	11000160	11000161
Oběhové čerpadlo WILO TOP – S 25/7	10002370	1	1	
Oběhové čerpadlo WILO TOP – S 30/4	10002601			1
Šroubení na OČ s kulovým uzávěrem 5/4"x2"	10000974			2
Pojišťovací sada	10002613	1	1	1
Automatický odvzdušňovací ventil 1/2"	10000751	1	1	1
Připojovací sada – primár VI	11000174	1	1	
Připojovací sada – primár VII	11000175			1
Filtrball 6/4"	10002585	1	1	
Filtr 2"	10002591			1
Zpětná klapka 6/4"	10002242	1	1	
Zpětná klapka 2"	10002682			1
Flexihadice 6/4" (0,5 m)	10002677	2	2	
Flexihadice 2" (0,5 m)	10002678			2
<b>Cena celkem [CZK]</b>		<b>20 348,-</b>	<b>20 348,-</b>	<b>21 464,-</b>

Sestava opovídá schéma zapojení číslo 4.22, viz. projektový podklad - Doporučená zapojení.

Varianta pro zařazení do kaskády (HP3WW 32-54 G)					
Tepelné čerpadlo - typ		HP3WW32G	HP3WW36G	HP3WW44G	HP3WW54G
Doporučené příslušenství	Obj. číslo	11000162	11000163	11000164	11000165
Oběhové čerpadlo WILO TOP – S 30/4	10002601	1	1		
Oběhové čerpadlo WILO TOP – S 40/4	10002602			1	1
Šroubení na OČ s kulovým uzávěrem 5/4"x2"	10000974	2	2		
Pojišťovací sada	10002613	1	1	1	1
Automatický odvzdušňovací ventil 1/2"	10000751	1	1	1	1
Připojovací sada – primár VII	11000175	1	1		
Připojovací sada – primár VIII	11000176			1	1
Filtr 2"	10002591	1	1		
Filtr 2 1/2"	10002586			1	1
Zpětná klapka 2"	10002682	1	1		
Zpětná klapka 2 1/2"	10002592			1	1
<b>Cena celkem [CZK]</b>		<b>17 001</b>	<b>17 001</b>	<b>24 542</b>	<b>24 542</b>

Sestava odpovídá schéma zapojení číslo 4.22, viz. projektový podklad - Doporučená zapojení.



## Větrací jednotky s rekuperací tepla a tepelným čerpadlem vzduch-vzduch

TCLV 2250 – 5200 – jednotky v provedení vertikálním

TCLH 3900 – 5200 – jednotky v provedení horizontálním

TCLK 1300 – 3000 – jednotky v provedení horizontálním

- Rovnotlaký větrací systém s rekuperací tepla a tepelným čerpadlem vzduch – vzduch s funkcemi topení / chlazení.
- Jednotky TCLK jsou kompaktní zařízení v horizontálním provedení.
- Jednotky TCLV a TCLH jsou dělené konstrukce, která se skládá z dílů: filtračního, energetického, ventilátorového. Provedení vertikální nebo horizontální. Výhody dělené konstrukce jsou: jednodušší transport, provedení pravé nebo levé, možnost přizpůsobení jednotlivých dílů specifickým požadavkům zákazníka.
- Stabilní rám z hliníkových profilů s výplněmi tepelně i akusticky izolovanými.
- Mikroprocesorový řídicí systém pro řízení větrání a funkcí tepelného čerpadla.
- Chladicí okruh pracuje s ekologicky nezávadným chladivem R407C.
- Vyjímatelné kazety s vyměnitelnými vzduchovými filtry, standardně třída filtrace EU4 – EU2.
- Provedení .... / EH s elektrickým ohřívačem přiváděného čerstvého vzduchu.
- Větrací jednotky jsou kompletní zařízení, které je po připojení elektrického napájení, vzduchotechnických rozvodů a odvodu kondenzátu schopné okamžitého provozu.



TCLH



TCLK



TCLV

## Větrací jednotky TCLV 2250 - 5200

Typ	TCLV 2250 €	TCLV 3000 €	TCLV 3900 €	TCLV 5200 €
Objednací číslo	12000082	12000083	12000084	12000085
<b>Cena [CZK]</b>	<b>486 130,-</b>	<b>574 390,-</b>	<b>689 950,-</b>	<b>732 590,-</b>
Větrací výkon m <sup>3</sup> /h	2250	3000	3900	5200
topný výkon (+5/30 °C) kW	18	23,7	31,1	42,4
chladicí výkon kW	12,7	17	22	29,4
Rozměry š x h x v mm	3260x830x1460	3260x950x1460	3560x950x1860	3560x1150x1860
Připojovací rozměry vzduchovodů š x v mm	500x500		600x600	
hmotnost kg	380	400	480	550
Napájecí napětí	3x400 V / 50 Hz			
Jištění hlavního přívodu	C 20 A	C 25 A	C 32 A	

Typ	TCLV 2250 EH	TCLV 3000 EH	TCLV 3900 EH	TCLV 5200 EH
Objednací číslo	12000086	12000087	12000088	12000089
<b>Cena [CZK]</b>	<b>498 660,-</b>	<b>587 270,-</b>	<b>705 780,-</b>	<b>748 760,-</b>
Větrací výkon m <sup>3</sup> /h	1300	1700	2250	3000
topný výkon (-10/27°C) kW	15	19,6	25,1	35,2
chladicí výkon kW	12,7	17	22	29,4
Rozměry š x h x v mm	3260x830x1460	3260x950x1460	3560x950x1860	3560x1150x1860
Připojovací rozměry vzduchovodů š x v mm	500x500		600x600	
hmotnost kg	380	400	480	550
Napájecí napětí	3x400 V / 50 Hz			
Jištění hlavního přívodu	C 40 A	C 50 A	C 63 A	
příkon topných těles kW	8	10	14	18

## Větrací jednotky TCLH 2250 - 5200

Typ	TCLH 3900	TCLH 5200
Objednací číslo	12000100	12000101
<b>Cena [CZK]</b>	<b>689 950,-</b>	<b>732 590,-</b>
Větrací výkon m <sup>3</sup> /h	3900	5200
topný výkon (+5/30°C) kW	31,1	42,4
chladicí výkon kW	22	29,4
Rozměry š x h x v mm	3560x1860x950	3560x1860x1150
Připojovací rozměry vzduchovodů š x v mm	600x600	
hmotnost kg	480	550
Napájecí napětí	3x400 V / 50 Hz	
Jištění hlavního přívodu	C 32 A	

Typ	TCLV 3900 EH	TCLV 5200 EH
<b>Objednací číslo</b>	<b>705 780,-</b>	<b>748 760,-</b>
Cena [CZK]	12000102	12000103
Větrací výkon m <sup>3</sup> /h	2250	3000
topný výkon (-10/27°C) kW	25,1	35,2
chladicí výkon kW	22	29,4
Rozměry š x h x v mm	3560x1860x950	3560x1860x1150
Připojovací rozměry vzduchovodů š x v mm	600x600	
hmotnost kg	480	550
Napájecí napětí	3x400 V / 50 Hz	
Jištění hlavního přívodu	C 63 A	
Příkon topných těles kW	14	18

## Větrací jednotky TCLK I300 - 3000

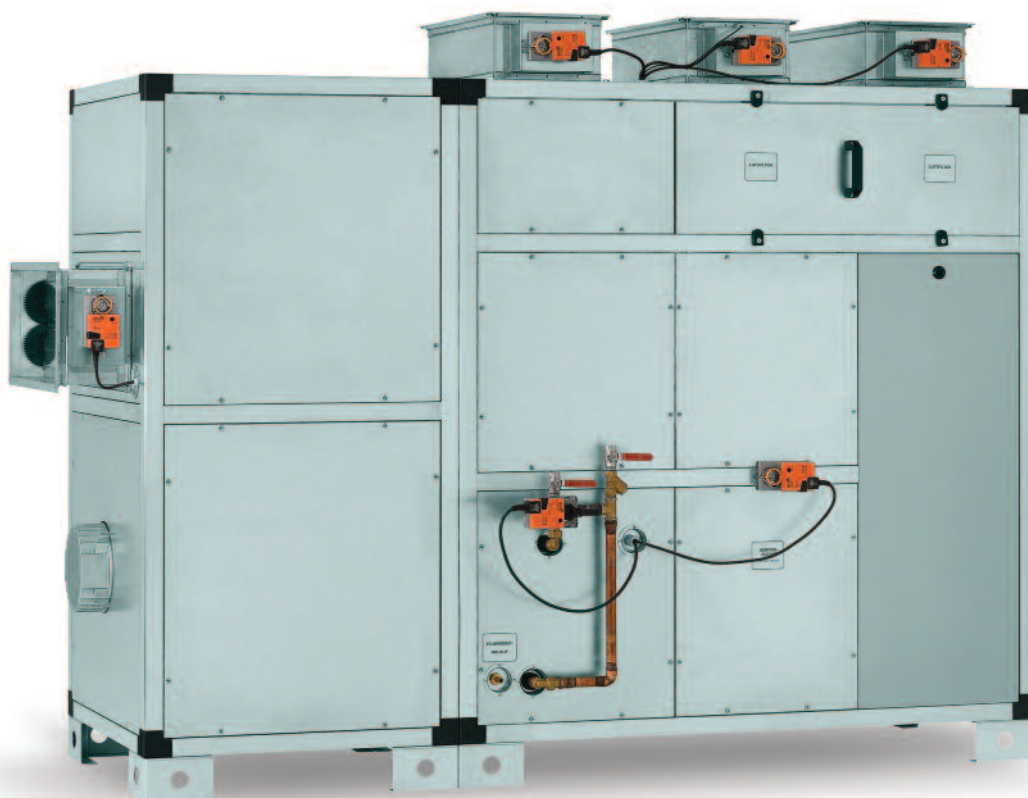
Typ		TCLK I300	TCLK I700	TCLK 2250	TCLK 3000
Objednací číslo		12000104	12000105	12000106	12000107
<b>Cena [CZK]</b>		<b>397 100,-</b>	<b>439 750,-</b>	<b>486 130,-</b>	<b>574 390,-</b>
Větrací výkon	m <sup>3</sup> /h	1300	1700	2250	3000
Topný výkon (+5/30°C)	kW	9,6	11,8	18	23,7
Chladicí výkon	kW	6,6	8,6	12,7	17
Rozměry š x h x v	mm	1792x1482x1025	1892x1582x1025	1992x1682x1125	1992x1682x1125
Připojovací rozměry vzduchovodů š x v	mm	400x400		500x500	
Hmotnost	kg	250	260	320	380
Napájecí napětí		3x400 V / 50 Hz			
Jištění hlavního přívodu		C 16 A		C 20 A	C 25 A

Typ		TCLK I300 EH	TCLK I700 EH	TCLK 2250 EH	TCLK 3000 EH
Objednací číslo		12000108	12000109	12000110	12000111
<b>Cena [CZK]</b>		<b>409 880,-</b>	<b>452 090,-</b>	<b>498 660,-</b>	<b>587 270,-</b>
Větrací výkon	m <sup>3</sup> /h	750	1000	1300	1700
Topný výkon (-10/27°C)	kW	8,1	10,1	15	19,6
Chladicí výkon	kW	6,6	8,6	12,7	17
Rozměry š x h x v	mm	1792x1482x1025	1892x1582x1025	1992x1682x1125	1992x1682x1125
Připojovací rozměry vzduchovodů š x v	mm	400x400		500x500	
Hmotnost	kg	250	260	320	380
Napájecí napětí		3x400 V / 50 Hz			
Jištění hlavního přívodu		C 20 A	C 25 A	C 40 A	C 50 A



## Odvlhčovací a větrací jednotky pro vnitřní bazény WPLE 2250 – 5200

- Odvlhčovací a větrací systém s rekuperací tepla a tepelným čerpadlem vzduch – vzduch.
- Stabilní rám z hliníkových profilů s výplněmi tepelně i akusticky izolovanými.
- Modulární řešení pro maximální přizpůsobení požadavkům zákazníka.
- Mikroprocesorový řídicí systém pro řízení odvlhčování, větrání a funkcí tepelného čerpadla.
- 5 funkčních módů pro řízení odvlhčování a větrání v prostoru bazénu.
- Chladicí okruh pracuje s ekologicky nezávadným chladivem R407C.
- Výměníky tepla jsou povrchově chráněny speciální antikorozií vrstvou.
- Vydímatelné kazety s vyměnitelnými vzduchovými filtry, třída filtrace EU7.
- Ve všech typech standardně instalovaný teplovodní ohřívač vzduchu.
- Elektronicky řízené EC ventilátory s možností nastavení externího statického tlaku.
- Provedení ... / WT s titanovým výměníkem tepla pro ohřev vody v bazénu.
- Větrací jednotky jsou kompletní zařízení, které je po připojení elektrického napájení, vzduchotechnických rozvodů a odvodu kondenzátu schopné okamžitého provozu.



## Větrací bazénové jednotky WPLE 2250 - 5200

Typ		WPLE 2250	WPLE 3000	WPLE 3900	WPLE 5200
Objednací číslo		12000112	12000113	12000114	12000115
<b>Cena [CZK]</b>		<b>428 680,-</b>	<b>476 750,-</b>	<b>514 250,-</b>	<b>611 050,-</b>
Větrací výkon	m <sup>3</sup> /h	2250	3000	3900	5200
Topný výkon (+5/30°C)	kW	19,4	24,7	34,7	44,6
Odvlhčovací výkon	kg/h	6,9	8,3	12,4	15,7
Rozměry š x h x v	mm	2260x800x1760	2410x850x1960	2510x1000x1960	2660x1100x2210
Připojovací rozměry vzduchovodů š x v	mm	500x250	600x300	700x300	800x350
Hmotnost	kg	450	480	500	590
Napájecí napětí		3x400 V / 50 Hz			
Jištění hlavního přívodu		C 20 A		C 25 A	C 32 A

Typ		WPLE 2250 WT	WPLE 3000 WT	WPLE 3900 WT	WPLE 5200 WT
Objednací číslo		12000116	12000117	12000118	12000119
<b>Cena [CZK]</b>		<b>459 150,-</b>	<b>507 100,-</b>	<b>545 840,-</b>	<b>643 280,-</b>
Větrací výkon	m <sup>3</sup> /h	2250	3000	3900	5200
Topný výkon (+5/30°C)	kW	19,4	24,7	34,7	44,6
Odvlhčovací výkon	kg/h	6,9	8,3	12,4	15,7
Výkon bazénového výměníku	kW	2	2,4	3,5	4
Rozměry š x h x v	mm	2260x800x1760	2410x850x1960	2510x1000x1960	2660x1100x2210
Připojovací rozměry vzduchovodů š x v	mm	500x250	600x300	700x300	800x350
Hmotnost	kg	450	480	500	590
Napájecí napětí		3x400 V / 50 Hz			
Jištění hlavního přívodu		C 20 A		C 25 A	C 32 A

## Odvlhčovače MOL 26-46

- Kompaktní zařízení, které je po připojení přívodu do elektrické sítě schopné okamžitého provozu.
- Mnohostranné použití pro odvlhčování budov, urychlené vysoušení, ochraně proti korozi apod.
- Robustní konstrukce garantuje spolehlivý provoz v těžkých podmínkách.
- Vysoké odvlhčovací výkony ve srovnání s komerčními výrobky.
- Malá spotřeba elektrické energie, nízké provozní náklady.
- Nízká hluchnost.

MOL 26



MOL 46



Typ		MOL 26	MOL 26 H	MOL 46	MOL 46 H
Objednací číslo		12000090	12000091	12000092	12000093
<b>Cena [CZK]</b>		<b>43 820,-</b>	<b>46 960,-</b>	<b>49 990,-</b>	<b>52 990,-</b>
vzduchový výkon	m <sup>3</sup> /h	500	500	800	800
odvlhčovací výkon (30 °C/90 %)	kg/den	60	60	105	105
příkon	kW	0,7	0,7	1,3	1,3
hygrostat		ano	ano		
Rozměry š x h x v	mm	700x485x385		600x600x980	
hmotnost	kg	53		55	
Napájecí napětí		230 V / 50 Hz			



## Elektrokotle

- Přímotopné elektrické teplovodní vytápění v soustavách s radiátory nebo podlahovým vytápěním.
- Široká standardní výkonová řada od 3 do 30 KW, vyšší výkony možné zapojením do kaskády.
- Provedení MINI nebo STANDARD s externí ovládací skříňkou.
- Kompaktní provedení s typovým označením KOMPAKT.
- Bezpečný a spolehlivý automatický provoz.
- Jednoduchá obsluha a instalace.



Typ		MINI	STANDARD	STANDARD	STANDARD
Objednací číslo		12000094	12000095	12000096	12000097
<b>Cena [CZK]</b>		<b>11 900,-</b>	<b>14 590,-</b>	<b>15 730,-</b>	<b>17 830,-</b>
Výkon	kW	3-12	4-18	19-24	25-30
Připojení potrubím s nuceným oběhem	mm	DN 25		DN 25	
Připojení potrubím se samotížným oběhem	mm	DN 50		DN 50	
Rozměr kotle (šxhxv)	mm	574x121x372		574x255x327	
Rozměr ovládací skříňky (šxhxv)	mm	295x115x420		295x115x420	
Hmotnost	kg	12+8		25+8	
Napájecí napětí				3x400 V / 50 Hz	

Typ		KOMPAKT	KOMPAKT
Objednací číslo		12000098	12000099
<b>Cena [CZK]</b>		<b>18 690,-</b>	<b>19 850,-</b>
Výkon	kW	3-18	19-24
Připojení potrubím	mm	DN 25	
Rozměr kotle (šxhxv)	mm	660x440x580	
Hmotnost	kg	41	
Napájecí napětí		3x400 V / 50 Hz	



# Všeobecné obchodní podmínky (VOP)

PZP KOMPLET a.s.

Semechnice 132

518 01 Dobruška

Česká republika

IČ: 25932161 DIČ: CZ25932161

Bankovní spojení: KB, a.s. Rychnov nad Kněžnou, č.ú. 19-2161400207/0100

Společnost zapsaná v obchodním rejstříku vedeném u Krajského soudu v Hradci Králové, oddíl B, vložka 1990, zápis dne 31.12.1999

## Článek 1

### Všeobecné údaje – Obor působnosti

- (1) Tyto Všeobecné obchodní podmínky (dále jen „VOP“) upravují práva a povinnosti stran uvedených v kupní smlouvě uzavřené mezi obchodní společností PZP KOMPLET a.s., se sídlem Semechnice 132, PSČ 518 01 Dobruška, Česká republika, IČ 2593216, jako prodávajícím na straně jedné (dále jen „prodávající“) a odběratelem jako kupujícím na straně druhé (dále jen „kupující“), přičemž prodávající a kupující jsou společně dále označeni jako smluvní strany. VOP platí bez výhrady; platnost obchodních podmínek kupujícího je vyloučena. To platí i tehdy, když kupující předá prodávajícímu své vlastní obchodní podmínky a rovněž když prodávající bezvýhradně a vědomě uskuteční dodávku pro kupujícího, jehož podmínky odporují prodejním podmínkám prodávajícího nebo se od nich liší. Obchodní podmínky kupujícího jsou platné pouze v tom případě, že prodávající jejich platnost písemně výslovně odsouhlasil.
- (2) Tyto VOP jsou nedílnou součástí každé kupní smlouvy uzavírané mezi prodávajícím a kupujícím. Kupní smlouvou tyto VOP rozumí také rámcovou kupní smlouvou a závaznou objednávkou (tj. objednávkou kupujícího, která byla potvrzena prodávajícím).
- (3) Všechna ujednání učiněná mezi prodávajícím a kupujícím za účelem provedení individuální smlouvy jsou popsána v těchto VOP a při dlouhodobějším zamýšleném smluvním vztahu zakotvena písemně v dodatečně uzavřené rámcové smlouvě. Ústní ujednání, která nejsou potvrzena písemně, nemají žádnou platnost. Toto platí také pro zrušení této klauzule zhotovené písemnou formou.
- (4) Prodejní podmínky prodávajícího platí jen ve vztahu k podnikatelům ve smyslu zákona č. 513/1991 Sb., obchodní zákoník, v aktuálním znění (dále jen „ObchZ“).
- (5) VOP mají ve vztahu k ostatním ujednáním smluvních stran obecnou povahu. Případné odchylky od VOP musí být výslovně upraveny ve smlouvě.
- (6) Každá dodávka zboží je samostatným smluvním vztahem mezi prodávajícím a kupujícím, který se uskutečňuje za podmínek upravených těmito VOP a dále jednotlivou kupní smlouvou nebo rámcovou kupní smlouvou, popřípadě závaznou objednávkou.

## Článek 2

### Nabídka – Podklady pro nabídku

- (1) Nabídky prodávajícího jsou stále nezávazné a mají časově omezenou platnost. Smlouva se uskuteční teprve písemným potvrzením objednávky prodávajícím.
- (2) Lze-li objednávku podle § 43a zákona č. 40/1964 Sb., občanský zákoník, v aktuálním znění kvalifikovat jako nabídku, potom ji prodávající může během 2 (dvou) týdnů akceptovat.
- (3) Na obrázky, výkresy, kalkulace a jiné podklady si prodávající vyhraduje vlastnická a autorská práva. Toto platí také pro takové písemné podklady, které jsou označeny jako „důvěrné“. Před jejich předáním třetí straně potřebuje kupující výslovně písemné svolení prodávajícího.

## Článek 3

### Ceny – Platební podmínky

- (1) Pokud z potvrzení objednávky nevyplývá nic jiného, platí ceny prodávajícího „ze závodu“ (tzv. „ex works“), bez zabalení a obalů; toto bude ve faktuře účtováno odděleně.
- (2) Zákonná daň z přidané hodnoty není v cenách prodávajícího zahrnuta; bude ve faktuře vykázána v zákonné výši ke dni fakturace odděleně, pokud je to podle zákonných ustanovení nutné.
- (3) Odečtení ze skonta potřebuje zvláštní písemnou dohodu.
- (4) Pokud z potvrzení objednávky nevyplývá nic jiného, je kupní cena netto splatná během 14 (čtrnácti) dnů od data uvedeného na faktuře. Faktura musí mít náležitosti řádného daňového dokladu. Prodávající si vyhrazuje právo podmiňovat dodávku zboží nebo služeb provedením úhrady zálohy v částečné nebo plné výši podle výlučného uvážení prodávajícího. Záloha je hrazena na základě zálohové faktury vystavené prodávajícím. Úhrada zálohy může být na základě výlučného uvážení prodávajícího nahrazena např. bankovní zárukou nebo jiným vhodným zajišťujícím institutem, který bude pro prodávajícího akceptovatelný.
- (5) V případě, že faktura nebude mít předepsané náležitosti, je kupující povinen to neprodleně písemně oznámit prodávajícímu a vrátit mu takovou fakturu nejpozději do data její splatnosti. V takovém případě je prodávající povinen fakturu opravit a nebo v případě, kdy oprava nebude možná, vystavit fakturu novou s uvedením nové lhůty splatnosti. Do doby splatnosti nové nebo opravené faktury není kupující v prodlení s placením faktury.
- (6) Nezaplacení sjednané kupní ceny během stanoveného termínu je podstatným porušením smlouvy.
- (7) Pro případ prodlení kupujícího s úhradou faktury sjednávají smluvní strany úrok z prodlení ve výši 0,1 % (jedna desetina procenta) z dlužné částky za každý den prodlení až do zaplacení. Uplatněním požadavku na úhradu úroku z prodlení není dotčeno právo prodávajícího na náhradu škody s tím, že se smluvní strany dohodly na tom, že se hradí skutečná a prokazatelná škoda a nikoliv ušlý zisk.
- (8) Šeky a směnky jsou přijímány jen po předchozí písemné dohodě a kvůli plnění. Diskontní a inkasní výdaje, jakož i úroky je nutno neprodleně uhradit v prokázané výši.
- (9) Dozví-li se prodávající po uzavření smlouvy o skutečnostech, které dokazují podstatné zhoršení majetkových poměrů kupujícího, které jsou způsobilé ohrozit platební nárok prodávajícího, potom může prodávající požadovat až do okamžiku zaplacení poskytnutí vhodné záruky nebo může požadovat i platbu předem. Nesplní-li kupující během vyměřené lhůty své závazky, potom je prodávající oprávněn od smlouvy odstoupit a požadovat náhradu škody kvůli neplnění.

- (10) Prodávající si vyhrazuje právo upravit cenu zboží s ohledem na náhlé změny směnných kurzů mezi českou a zahraniční měnou a/nebo při prokazatelném zvýšení cen dodavatelů prodávajícího. Prodávající se zavazuje vyrozumět kupujícího o takovémto okolnostmi vyvolaném zvýšení cen zboží bez zbytečného prodlení.
- (11) Kupující je oprávněn započítat svou pohledávku směřující proti prodávajícímu s pohledávkou prodávajícího na úhradu kupní ceny po kupujícím za dodání zboží jen za předpokladu, že pohledávka kupujícího je nesporná a/nebo byla prodávajícím výslovně uznána co do důvodu i výše.
- (12) Je-li dohodnuto, že bude kupní cena zaplacená ve splátkách, nezaplacením jedné splátky v rámci stanovené lhůty se stává okamžitě splatnou celá zbývající část kupní ceny. Prodávající si vyhrazuje právo pozastavit plnění svých vlastních závazků až do úplného uhrazení nevyrovnaných částek a dodávat poté zboží na základě platby v hotovosti nebo po uhrazení zálohové platby.

#### Článek 4 Dodací podmínky

- (1) Dodací lhůta začíná odesláním potvrzení objednávky, avšak ne před opatřením úředních schválení, povolení nebo jiných podkladů, které si musí kupující obstarat. Začátek uvedené dodací lhůty předpokládá dále objasnění všech technických a obchodních otázek k dodávce. Dodržení dodavatelské povinnosti prodávajícího předpokládá dále včasné a řádné plnění ostatních závazků kupujícího. Námitka nesplnění smlouvy zůstává vyhrazena.
- (2) Prodávající se zavazuje vyvinout úsilí za účelem dodržení sjednaných dodacích lhůt a termínů.
- (3) Objednávky mohou být omezeny nebo zrušeny z důvodů na straně prodávajícího (např. s přihlédnutím k výrobním možnostem a možné době dodání). V takovém případě se prodávající zavazuje tuto nemožnost kupujícímu oznámit bez zbytečného odkladu.
- (4) Dostane-li se kupující do prodlení nebo porušuje-li zaviněně jiné právní povinnosti, potom je prodávající oprávněn požadovat náhradu škod, které mu vznikly, včetně dalších zvýšených nákladů.
- (5) Pokud je kupující v prodlení s plněním svých povinností, přechází nebezpečí náhodného zániknutí nebo náhodného zhoršení předmětu koupě na kupujícího v době, ve které se dostal kupující buď do prodlení s převzetím věci nebo do prodlení s platbou.
- (6) V případě prodlení prodávajícího s dodáním zboží podle kupní smlouvy nese prodávající za takové prodlení odpovědnost pouze v případě, že se prokáže jeho hrubá nedbalost při odevzdání předmětného zboží dopravci. Prodávající však nese odpovědnost za prodlení způsobené skutečnostmi, které nemohl při vynaložení rozumné péče ovlivnit. Takovými skutečnostmi jsou kromě zásahu vyšší moci zejména prodlení při celní kontrole, technické a logistické potíže při přepravě apod.
- (7) Prodávající nese podle zákonných ustanovení odpovědnost za prodlení také tehdy, pokud se jím zaviněně zpoždění dodávky zakládá na zaviněném porušení podstatné/ zásadní smluvní povinnosti prodávajícího; v tomto případě se ale odpovědnost za náhradu škody omezuje na skutečnou a prokazatelnou škodu a nikoli na ušlý zisk.
- (8) Nedodržel-li prodávající dodací lhůty následkem vyšší moci, pozdním samozásobováním nebo vlivem náhlých poruch ve výrobě či poruch v dopravě a nebo je dodržení dodací lhůty podstatně ztěženo, může kupující podle své volby dodací lhůtu buď přiměřeně prodloužit nebo od smlouvy zcela nebo částečně odstoupit. To však platí pouze v tom případě, že kupující nezavinil nástup okolností spadajících pod vyšší moc kvůli záměru nebo hrubé nedbalosti.
- (9) Kupující je povinen převzít zboží ve smluveném místě a čase, není-li místo výslovně stanoveno, pak je jím sídlo Prodávajícího. V případě určení času pro odběr zboží se má za to, že převzetí zboží je možné provést během pracovních dnů, tj. v době od pondělí do pátku, s výjimkou dnů, na které přichází oficiální státní svátek, v čase od 8 (osmi) do 14 (čtrnácti) hodin po oznámení Prodávajícího určeného Kupujícímu o možnosti odebrat si objednané zboží.
- (10) Kupující je povinen odebrat si zboží při jeho dodání. Je-li kupující v prodlení s odběrem zboží, poskytne mu prodávající přiměřenou lhůtu pro odběr, maximálně však 10 (deset) dnů. Po marném uplynutí této lhůty je Prodávající podle svého výlučného uvážení oprávněn se rozhodnout buď pro poskytnutí náhradní lhůty kupujícímu k odběru zboží nebo pro okamžité odstoupení od smlouvy. Bude-li kupující vyzván prodávajícím k odběru objednaného zboží v prodávajícím poskytnuté náhradní lhůtě, je prodávající podle svého výlučného uvážení oprávněn účtovat skladné ve výši 0,1 % (desetiny procenta) z ceny neodebraného zboží bez DPH. Nebude-li zboží odebráno kupujícími ani v náhradní lhůtě, pak je prodávající oprávněn od smlouvy bez dalšího odstoupit. Odstoupením od smlouvy není dotčeno právo prodávajícího na náhradu škody podle obecně závazných předpisů s tím, že se hradí nejen prokazatelná skutečná škoda, ale i ušlý zisk.
- (11) Pokud z potvrzení objednávky nevyplývá nic jiného, je sjednána dodávka „ze závodu“.
- (12) Zboží může být kupujícímu dodáno buď ve formě poštovní zásilky nebo prostřednictvím smluvních dopravců za podmínky zabezpečení vhodného způsobu přepravy, který zachová požadované a smluvené vlastnosti zboží, které je předmětem dodávky. Na základě dohody s prodávajícím je kupující oprávněn odebrat si zboží v místě a době podle vzájemné dohody smluvních stran, případně může prodávající dodat kupujícímu zboží prostřednictvím vlastní autodopravy.
- (13) Plnění se považuje za řádné, jestliže prodávající dodal zboží ve specifikaci, množství a jakostech uvedených v jednotlivých objednávkách. Pokud je předmět smlouvy splněn několika jednotlivými dodávkami, považuje se každá dodávka za včasné a řádné plnění, pokud se uskuteční v souladu s podmínkami kupní smlouvy.
- (14) Částečné dodávky jsou přípustné. Jestliže je dohodnuto, že zboží bude dodáváno po částech, pak případné prodlení na straně prodávajícího s částí zboží neopravňuje kupujícího k tomu, aby odstoupil od celé smlouvy.
- (15) Kupující je oprávněn odmítnout převzetí dodávek v těchto případech: (i) nepředal-li prodávající (nebo osoba jím pověřená k výdeji zboží) nebo jim pověřený dopravce v místě plnění příslušný dodací list s uvedením objednávky, datem vystavení, vyznačením množstvím a uvedením jednotlivých druhů takto dodaného zboží a ceny za množstevní jednotku; (ii) počet položek nebo množství na dodacím listě nesouhlasí se skutečně dodaným zbožím; anebo (iii) dodané zboží nese známky viditelného poškození.
- (16) O odmítnutí zboží z důvodů uvedených v článku 4 odst. 15 těchto VOP sepiše kupující s řidičem realizujícím přepravu zboží od prodávajícího, popř. osobou pověřenou výdejem zboží, protokol, který bude kupujícím a řidičem podepsán a jenž bude uvádět důvod odmítnutí převzetí dodávky. Protokol o odmítnutí dodávky bude součástí dodacího listu a může být také do dodacího listu vepsán.

#### Článek 5 Množství, jakost a balení zboží

- (1) Prodávající je povinen dodat zboží v množství, které je dohodnuto mezi smluvními stranami v kupní smlouvě nebo v objednávce.
- (2) Pokud není sjednána žádná jiná jakost dodávaného zboží, prodávající dodává zboží v obvyklé kvalitě podle běžných obchodních zvyklostí. Jakost musí odpovídat obecně závazným právním předpisům a příslušným normám.
- (3) Prodávající zboží bude baleno ve standardních obalech dodávaných výrobcem, eventuelně v transportních obalech. Případnou cenu obalů prodávající vyčíslí kupujícímu na faktuře. Pro zpětné převzetí obalů platí eventuelní zvláštní ujednání.
- (4) V případě požadavku kupujícího pojišť prodávající dodávku zboží dopravním pojištěním na náklady kupujícího.
- (5) Prodávající je povinen zboží zabalit tak, aby během běžných narázů a vlivů během přepravy nedošlo k jakémukoliv poškození zboží. V případě přepravy zajišťované prodávajícím je prodávající dále povinen zabezpečit, aby úroveň přepravy zboží byla taková, aby dohodnuté kvalitativní vlastnosti zboží byly dodrženy.

## Článek 6

### Přechod nebezpečí škody na zboží

- (1) Nebezpečí škody na zboží přechází na kupujícího v době, kdy převezme zboží od prodávajícího, nebo jestliže tak neučiní včas, v době, kdy mu prodávající umožní nakládat se zbožím a kupující oproti smluvnímu ujednání zboží nepřevzme. To platí i pro případ uskladnění zboží na náklady kupujícího podle článku 4 odst. 10 těchto VOP.
- (2) V případě, že je zboží dodáváno prostřednictvím třetí osoby – dopravce, přechází nebezpečí škody na zboží na kupujícího okamžikem předání zboží prodávajícím prvnímu dopravci. Skutečnost, že prodávající nakládá s doklady vztahujícími se k přepravovanému zboží, nemá vliv na přechod nebezpečí škody na zboží.
- (3) Je-li v době uzavření smlouvy zboží již přepravováno, přechází nebezpečí škody na zboží jeho předáním prvnímu dopravci.
- (4) Škoda na zboží, jež vznikla po přechodu jejího nebezpečí na kupujícího, nemá vliv na jeho povinnost zaplatit kupní cenu, ledaže ke škodě na zboží došlo v důsledku porušení povinnosti prodávajícího.
- (5) V ostatních případech se otázka přechodu nebezpečí škody na zboží řídí podle ust. § 456 až 461 ObchZ.

## Článek 7

### Záruka

- (1) Prodávající poskytuje na zboží záruku v trvání 24 (dvaceti čtyř) měsíců. K jejímu případnému prodloužení může dojít na základě písemné dohody smluvních stran. Záruční doba začíná běžet dnem předání zboží kupujícímu nebo dopravci za účelem přepravy zboží pro kupujícího. Do záruční doby se nezapočítává doba, kdy kupující nemůže zboží používat, protože má zboží vady, za které je odpovědný prodávající.
- (2) Záruka je poskytována na materiál či vadně zpracovaný výrobek. Záruka se nevztahuje na poškození vzniklé příčinami mimo kontrolu prodávajícího jako je vyšší moc, zneužití, použití pro jiný účel, než pro který bylo zboží navrženo, nehoda, závada na externím zařízení nedodaném prodávajícím, poškození při dopravě, poškození při neodborné instalaci včetně instalace interních zařízení, chybné manipulace, montáže a aplikace.
- (3) Kupující, resp. uživatel je plně odpovědný za výběr zařízení, jeho použití a výsledky získané prostřednictvím zboží. Záruka zaniká, pokud bylo zboží jakýmkoli způsobem změněno včetně elektrických či mechanických změn s výjimkou zboží, které je určeno k dalšímu mechanickému, tepelnému nebo jinému opracování.

## Článek 8

### Prohlídka zboží, oznámení vad a reklamace

- (1) Kupující se zavazuje řádně prohlédnout zboží max. do 3 (tří) pracovních dnů od jeho dodání; je-li zboží dodáváno prostřednictvím dopravce nebo poštou, výše uvedená lhůta pro prohlédnutí zboží počíná běžet od okamžiku doručení zboží do místa určení. Vyžaduje-li to povaha zboží, smluvní strany si mohou dohodnout písemně delší lhůtu k prohlídce.
- (2) Vady zboží, které byly zjištěny při prohlídce podle článku 8 odst. 1 těchto VOP, jakož i chybějící množství, je kupující povinen písemně oznámit prodávajícímu neprodleně po této prohlídce, nejpozději však do 3 (tří) pracovních dnů od data dodání zboží.
- (3) Nesplní-li kupující své povinnosti podle článku 8 odst. 1 a/nebo článku 8 odst. 2 těchto VOP, kupujícímu zaniká právo na uplatnění reklamace z vad zjištěných při této prohlídce, ledaže by kupující prokázal, že zboží mělo vady již v době přechodu nebezpečí škody na zboží. Ostatní vady zboží je kupující povinen písemně oznámit neprodleně po jejich zjištění, jinak právo kupujícího na reklamaci rovněž zaniká.
- (4) Pokud na předmětu koupě existuje nějaký nedostatek, je prodávající oprávněn podle své volby k následnému plnění ve formě odstranění vady nebo k dodávce nové věci bez vady. V případě odstranění vady je prodávající povinen nést všechny potřebné náklady, zejména výdaje na dopravu, cestovné, práci a materiál za účelem odstranění nedostatku, s výjimkou nákladů vzniklých tím, že předmět koupě byl přemístěn na jiné místo než je místo plnění.
- (5) Nezdá-li se následné plnění, potom je kupující podle své volby oprávněn požadovat odstoupení od smlouvy nebo snížení ceny.
- (6) Reklamace musí být provedena vždy písemnou formou, a to prostřednictvím zaslání reklamačního listu. V rámci reklamace je kupující povinen prokázat oprávněnost reklamace.
- (7) Zboží, které je předmětem reklamace, je kupující povinen skladovat odděleně až do doby vyřízení reklamace. Kupující nesmí se zbožím, které je předmětem reklamace, disponovat způsobem, který by mohl ztížit nebo znemožnit ověření reklamovaných nedostatků, ledaže by mu k tomu prodávající dal předem písemný souhlas.
- (8) Na žádost prodávajícího je kupující povinen umožnit prodávajícímu prohlídku reklamovaného zboží.
- (9) Pokud jde o odpovědnost prodávajícího za vady zboží, má kupující vůči prodávajícímu následující práva:
  - V případě, že rozsah vad bude překračovat 70 % (sedmdesát procent) dodaného zboží, považuje se tato vada za podstatné porušení smlouvy s tím, že kupující má právo od smlouvy odstoupit. Toto právo kupující nemá v případě, kdy vady nebude reklamovat ve lhůtách podle těchto obchodních podmínek. Dále toto právo kupující nemá, jestliže reklamované zboží nemůže prodávajícímu vrátit ve stavu, v jakém jej obdržel. V případě, kdy nemožnost vrátit zboží ve stavu uvedeném v reklamaci nebude způsobena jednáním nebo opomenutím kupujícího nebo jestliže ke změně stavu zboží dojde v důsledku prohlídky vykonané za účelem zjištění vad zboží, kupujícímu přesto právo odstoupit od smlouvy vzniká. Dále nemá kupující právo od smlouvy odstoupit, jestliže před zjištěním vady kupující zboží nebo jeho část prodá nebo zboží zcela nebo zčásti spotřebuje a nebo jej pozmění při jeho obvyklém použití. V takovém případě musí kupující vrátit prodávajícímu neprodané zboží nebo zboží nespotebované nebo zboží pozměněné a poskytnout prodávajícímu náhradu ve výši, v níž měl z uvedeného zboží prospěch.
  - V ostatních případech může kupující požadovat z titulu odpovědnosti za vady buď doplnění chybějícího množství v případě, kdy dojde k diferenci mezi množstvím uvedeným v průvodním dokladu k dodávce a skutečně dodaným zbožím. Dále může kupující vždy požadovat slevu z ceny zboží nebo dodání nového bezvadného zboží za zboží reklamované podle volby prodávajícího.
  - Prodávající neodpovídá za vady v případě, kdy vadnost zboží byla způsobena po přechodu nebezpečí škody na kupujícího vyšší mocí, neodborným skladováním či zacházením ze strany kupujícího nebo zásahem třetí osoby, která nebyla oprávněna se zbožím manipulovat, přičemž této manipulaci kupující nezabránil, přestože k tomu byl povinen.

## Článek 9

### Přechod vlastnictví

- (1) Vlastnické právo ke zboží přechází na kupujícího až úplným zaplacením kupní ceny, včetně případných dlužných úroků a smluvních pokut kupujícím. Dnem zaplacení se rozumí den připsání příslušné částky na účet prodávajícího.
- (2) Do doby úplného zaplacení kupní ceny není kupující oprávněn nakládat se zbožím za účelem jeho dalšího prodeje, ledaže mu k tomu prodávající dá předchozí výslovný písemný souhlas.

## Článek 10 Důvěrné údaje

- (1) Důvěrnými informacemi se pro účely těchto obchodních podmínek rozumí zejména „know-how“, obchodní, organizační, finanční, majetkové, marketingové a další související údaje smluvních stran, které jsou přiměřeným způsobem chráněny před jejich zpřístupněním třetím nepovolaným osobám.
- (2) Smluvní strany se zavazují, že budou udržovat v tajnosti a s výjimkou případů stanovených právním řádem nezpřístupní, byť z nedbalosti, třetí osobě žádné důvěrné informace bez předchozího písemného souhlasu druhé smluvní strany. Povinnost smluvních stran se týká i jejich zaměstnanců a dalších osob podílejících se na plnění předmětu těchto obchodních podmínek/smlouvy, přičemž smluvní strany jsou povinny s takovou povinností zaměstnance a spolupracující osoby řádně seznámit. Povinnost mlčenlivosti se nevztahuje na informace veřejně známé nebo na informace určené ke zveřejnění na základě předchozího písemného souhlasu od druhé smluvní strany.
- (3) Závazek mlčenlivosti podle článku 10 odst. 2 těchto VOP se vztahuje na důvěrné informace získané od data podpisu těchto obchodních podmínek/smlouvy a trvá i po skončení jejich platnosti, nedohodnou-li se smluvní strany jinak.
- (4) Smluvní strany se zavazují, že nezneužijí ke svému prospěchu či k prospěchu jiného chráněnou informaci týkající se druhé smluvní strany, jejich smluvních partnerů či spřízněných osob.
- (5) Obě smluvní strany se zavazují nezveřejňovat vůči třetím osobám (s výjimkou oprávněných osob podle obecně závazných předpisů a kontrolních institucí) obsah těchto obchodních podmínek a/nebo uzavřených smluv ani jakékoli s tímto spjaté další informace. Naopak se zavazují, za předpokladu bezvadného naplňování této smlouvy, šířit dobré jméno druhé smluvní strany.

## Článek 11 Rozhodné právo a řešení sporů

- (1) Právní vztahy mezi prodávajícím a kupujícím související s dodávkami zboží se řídí právním řádem České republiky. Vztahy výslovně neupravené těmito VOP, případně smlouvou uzavřenou prodávajícím a kupujícím se zejména řídí zákonem č. 513/1991 Sb., obchodní zákoník, ve znění pozdějších předpisů.
- (2) Všechny spory vznikající nebo související zejména s prodejem zboží mezi prodávajícím a kupujícím, které se nepodaří odstranit jednáním mezi stranami, budou rozhodovány s konečnou platností u Rozhodčího soudu při Hospodářské komoře České republiky a Agrární komoře České republiky podle jeho Řádu a Pravidel jedním nebo třemi rozhodci. Místem jednání bude Praha. Rozhodčí jednání bude probíhat v českém jazyce, nedohodnou-li se smluvní strany na jiném jednacím jazyku s přihlédnutím na osobu kupujícího. V případě, že by smluvní strany souhlasily s rozhodováním sporu jedním rozhodcem, pak výslovně souhlasí s tím, aby takový rozhodce byl vybrán předsedou výše uvedeného rozhodčího soudu. Nedohodnou-li se smluvní strany na rozhodování sporu jen jedním rozhodcem, budou jejich případné spory rozhodovány třemi rozhodci, z nichž každá strana určí jednoho rozhodce a ty následně se dohodnou na rozhodci dalším, který bude předsedat rozhodčímu senátu.

## Článek 12 Salvatorská klauzule

- (1) Pokud by jedna nebo více klauzulí VOP byla neúčinnou nebo se neúčinnou stala, potom zůstává působnost ostatních ustanovení VOP nedotčena.
- (2) Strany již na tomto místě deklarují, že pro tento případ nahradí v té době pro hospodářský a faktický účel neúčinnou klauzuli co nejdříve klauzulí právně účinnou.

## Článek 13 Vyšší moc

- (1) Vyskytnou-li se události, které částečně nebo úplně znemožní plnění povinností vyplývajících z těchto VOP a/nebo ze smlouvy, je smluvní strana, u níž se vyskytl případ vyšší moci, o tom povinna bez zbytečného prodlení informovat druhou smluvní stranu a společně podniknout vhodné kroky k nápravě.
- (2) Vyšší mocí se rozumí mimořádné okolnosti zabraňující plnění povinností vyplývajících z obchodních podmínek a/nebo ze smlouvy, které vznikly až po jejich uzavření a jež nemohly být smluvními stranami odvráceny. Pokud vzniknou okolnosti, které mají povahu vyšší moci a znemožní plnění povinností vyplývajících z VOP a/nebo ze smlouvy po dobu delší než 30 (třicet) kalendářních dnů, má druhá strana právo odstoupit od VOP a/nebo od smlouvy bez povinnosti nahradit vzniklou škodu. Za případy vyšší moci se zejména považují stávkové nebo výluky zaměstnanců, výpadky elektrického proudu či jiných energií, pouliční nepokoje, povstání, záplavy, požáry, zemětřesení nebo podobné kalamity přírodního nebo sociálního rázu.

## Článek 14 Závěrečná ujednání

- (1) Tyto VOP byly vydány prodávajícím s účinností od 1. 1. 2008 a platí na dobu neurčitou až do doby jejich zrušení nebo nahrazení novými obchodními podmínkami podle výlučného uvážení prodávajícího.
- (2) Kupující svým podpisem stvrzuje, že se s obchodními podmínkami řádně seznámil, s jejich obsahem souhlasí a že obdržel jedno vyhotovení těchto obchodních podmínek.
- (3) V případě změny právní formy jakékoli ze smluvních stran přecházejí práva a povinnosti z obchodních podmínek na jejich právní nástupce.





**PZP KOMPLET a.s.**

Sídlo společnosti:

Semechnice 132, 518 01 Dobruška

Obchodní oddělení:

Dobré 149, 517 93 Dobré u Dobrušky

tel. / fax: +420 494 664 203, +420 494 664 201

e-mail: [pzp@pzp.cz](mailto:pzp@pzp.cz)

[www.pzp.cz](http://www.pzp.cz)

© PZP KOMPLET a.s. – Práva na změnu vyhrazena