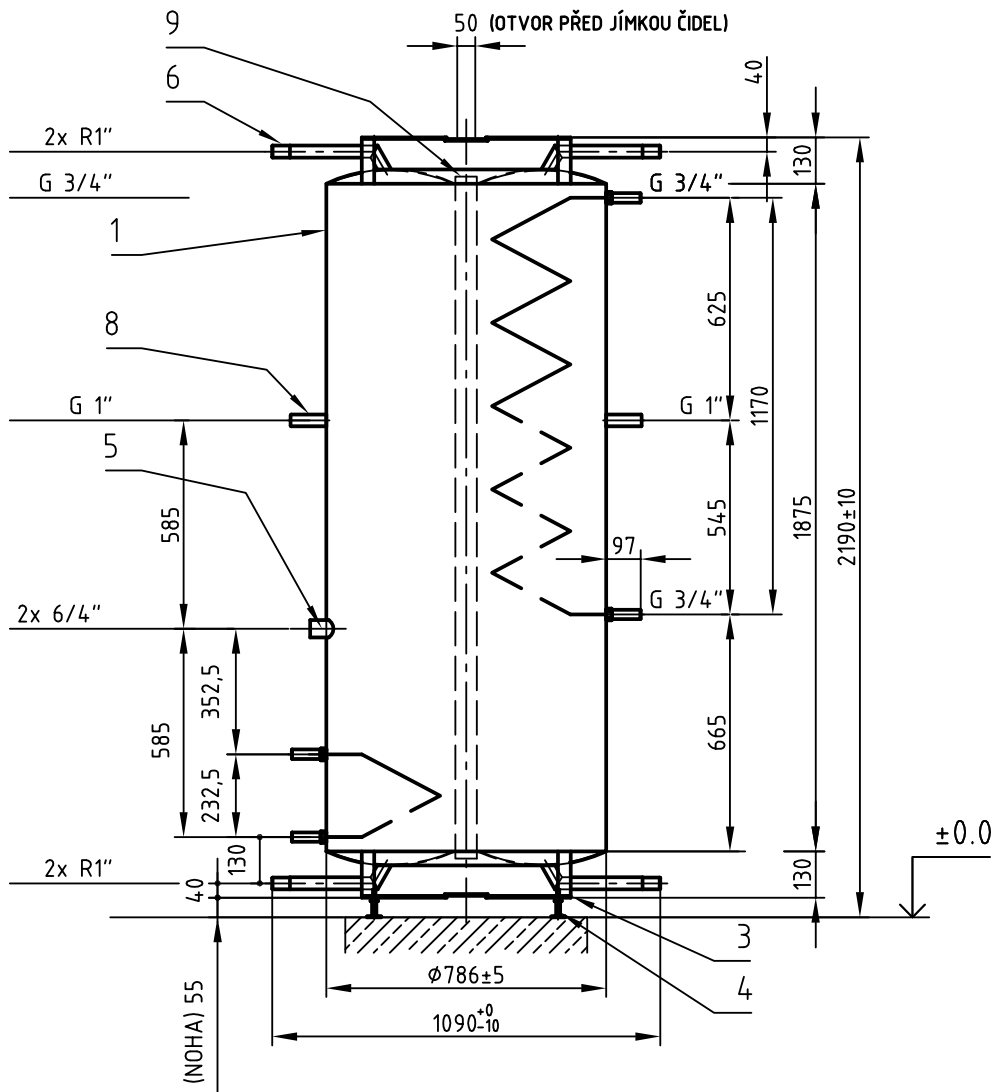
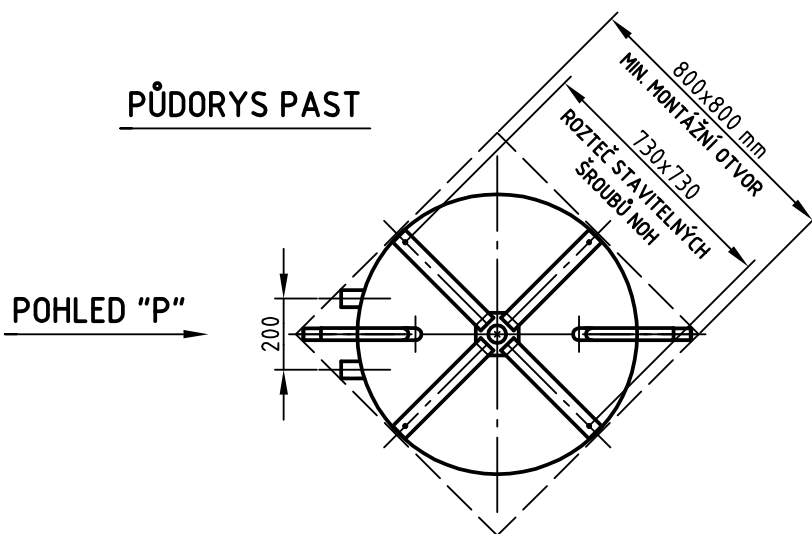


POHLED "Q" - NÁDOBA PAST 900



PŮDORYS PAST



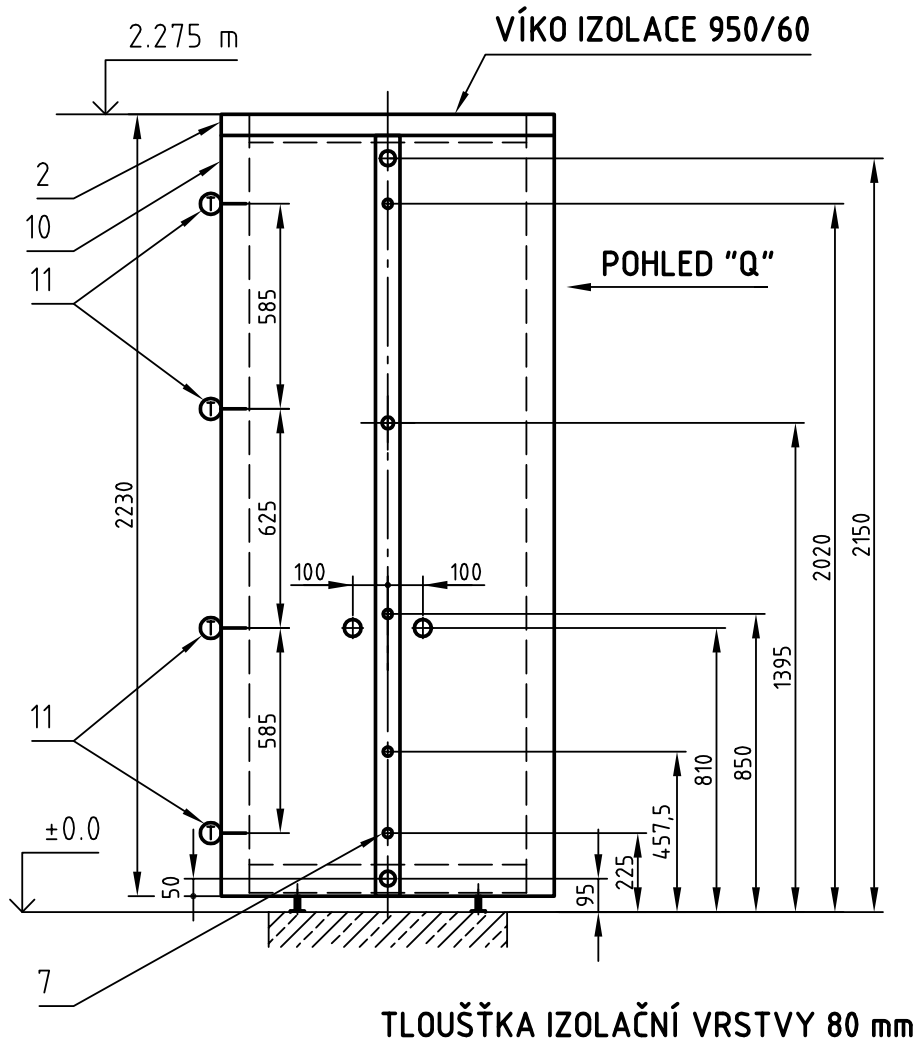
LIST : NÁZEV :

1 PAST 900 - typ SOLAR

DATUM :

26.05.2009

POHLED "P" - PLÁŠŤ IZOLACE PAST 900



11	TEPLOMĚRY - 4x
10	TEPELNÁ IZOLACE
9	JÍMKA TEPLOTNÍCH SENSORŮ
8	PŘÍPOJKA G 1"
7	HRDLO VÝMĚNÍKU G 3/4"
6	PŘÍPOJKA R 1"
5	NÁVAREK PRO EL. PATRONU G 6/4"
4	STAVITELNÝ ŠROUB - NOHA
3	PODSTAVEC
2	VÍKO NÁDOBY
1	PLÁŠŤ

Pozice	Název - rozměr
LIST : NÁZEV :	DATUM :
2	PAST 900 - typ SOLAR
	26.05.2009

Parametr - akumulční nádoba	Hodnota	Poznámka
Průměr bez tepelné izolace	786 mm	S tepelnou izolací cca 950 mm
Výška bez izolace	2 190 mm	S tepelnou izolací cca 2 230 mm
Vodní obsah	900 litrů	Standardní provedení
Počet tepelných výměníků	1- 7 ks	Speciální patentované uspořádání
Elektrické topné těleso	2x 1-6 kW, 230/400V	Standardní provedení
Integrovaná přípojka na straně tep. zdroje	3x s vnějším závitem R 1"	Neoddělené médium ve standardním provedení
Integrovaná přípojka na straně spotřebiče	3x s vnějším závitem R 1"	Neoddělené médium ve standardním provedení
Připojení elektrického topného tělesa	2x s vnitřním závitem R 6/4"	Pouze návarek pro instalaci
Trubka teplotních senzorů	φ 60,3 x 3,6 – 1280 mm	
Nejvyšší pracovní přetlak	do 6 barů	Konkrétní hodnota je dána nastavením pojistného přetlakového zařízení dle projektu
Zkušební přetlak	9 barů	
Nejvyšší pracovní teplota	do 110 °C	Konkrétní hodnota je dána nastavením pojistného zařízení dle projektu
Hmotnost prázdné nádoby s výbavou	224 kg	
▪ z toho jeden výměník	3,5 kg, 8,5 kg, 9,8 kg 15 kg	TYP S, TYP SX, TYP L, TYP LX
Materiál válcové části pláště	ocel 11373 dle ČSN	Síla stěny 3,0 mm
Klenuté dno (2 ks)	ocel 11373 dle ČSN	Síla stěny 4,0 mm

Tepelné ztráty akumulční nádoby

Teplota v akumulční nádobě (°C)	Doba chlazení (h)	Tepelná ztráta za 24 h (kWh)
55	24	3
75	24	5,16
90	24	7,2

Parametr - výměník tepla	Hodnota	Poznámka
Délka trubky svazku bez koncovek	4 650 mm	TYP SX
Délka trubky svazku s koncovkami	4 950 mm	
Vodní obsah výměníku	1,05 litru	
Teplosměnná plocha výměníku	1,73 m ²	
Připojovací koncovka pro tepelný výměník	2x vnější závit G3/4"	Oddělené médium
Nejvyšší pracovní přetlak	do 40 barů	Konkrétní hodnota je dána nastavením pojistného přetlakového zařízení dle projektu
Zkušební přetlak	60 barů	
Nejvyšší pracovní teplota	do 200 °C	Konkrétní hodnota je dána nastavením pojistného zařízení dle projektu
Materiál trubky výměníku	SF – Cu(2.0090) DIN1787	Síla stěny 2,35 mm
Hygienické vlastnosti materiálu	Nezávadný	Vhodný pro styk s pitnou vodou

Parametr - výměník tepla	Hodnota	Poznámka
Délka trubky svazku bez koncovek	14 870 mm	TYP LX
Délka trubky svazku s koncovkami	15 170 mm	
Vodní obsah výměníku	3,24 litru	
Teplosměnná plocha výměníku	5,31 m ²	
Připojovací koncovka pro tepelný výměník	2x vnější závit G3/4"	Oddělené médium
Nejvyšší pracovní přetlak	do 40 barů	Konkrétní hodnota je dána nastavením pojistného přetlakového zařízení dle projektu
Zkušební přetlak	60 barů	
Nejvyšší pracovní teplota	do 200 °C	Konkrétní hodnota je dána nastavením pojistného zařízení dle projektu
Materiál trubky výměníku	SF – Cu(2.0090) DIN1787	Síla stěny 2,35 mm
Hygienické vlastnosti materiálu	Nezávadný	Vhodný pro styk s pitnou vodou

Tabulka objemů připravené teplé vody (TV) průtočným způsobem bez dodatečného přívodu tepla ze zdroje.

Teplota v akumulaciční nádobě (°C)	Požadovaná teplota TV (°C)	Průtok teplé vody (l/min)	Množství teplé vody (litry)
55	45	10	356
55	45	20	212
75	45	10	1026
75	45	20	814
90	45	10	1529
90	45	20	1289

Popis přípojek

